

DOKUMENTACJA BADAŃ KONSERWATORSKICH

**BADANIA STRATYGRAFICZNE
WARSTW MALARSKICH
ZAŁOŻEŃ PAŁACOWYCH W WIEŃCU**

**FASADY I KLATKA SCHODOWA PAŁACU KRONENBERGÓW
FASADY ORANŻERII (ZW. STARYM DWOREM)**

Nazwa obiektu:

Zespół pałacowy w Wieńcu, na który składa się eklektyczny pałac wybudowany w latach 1890-1892 przez Kronenbergów, zaprojektowany przez Artura Goebel oraz oranżeria, tzw. Stary Dwór - neogotycki pałacyk Miączyńskich z 2 poł. XIX w.

Zamawiający:

Kujawsko-Pomorski Impresaryjny Teatr Muzyczny w Toruniu

ul. Żeglarska 8, 87-100 Toruń

Autor opracowania:

dr Barbara Maria Gawęcka

Konsultanci:

mgr Adam Cupa

mgr Renata Śpiewak-Grzesik

Warszawa 2016

Dokumentacja chroniona prawem autorskim.

I. BADANIA - OPIS METODYKI

Badania stratygraficzne na obiekcie zabytkowym mają na celu ustalenie i określenie chronologii występujących warstw technologicznych i nawarstwień historycznych, (tj. zaprawy, podkłady i warstwy malarskie). Wyniki badań dostarczają nam wiedzy na temat oryginalnego charakteru dzieła sztuki, w przypadku architektury poszerza naszą wiedzę na temat pierwotnej technologii wykonania i oryginalnej kolorystyki elewacji i jej detalu architektonicznego. Uzyskane dane w uzupełnieniu z informacjami na temat zabytku, tj. historia obiektu, materiał ikonograficzny, umożliwiają szczegółową analizę konserwatorską obiektu zabytkowego.

Pierwszym etapem wykonywania badań stratygraficznych jest pobranie za pomocą skalpela próbki (fragmentu badanej substancji zabytkowej). Próbkę zatapiajemy w żywicy i zeszlifowujemy tak, aby ścianka szlifu przechodziła przez środek próbki: Następnie wykonujemy mikrofotografie naszlifów, które poddawane są szczegółowej analizie.

Wykonujemy także odkrywki, które unaoczniają nam kolorystykę poszczególnych warstw.

Pobrane próbki można poddać także badaniom spektroskopowym, które mają na celu określenie grubości i składu chemicznego warstw.

II. CEL BADAŃ

Przedmiotem badań konserwatorskich były warstwy malarskie elewacji i klatki schodowej pałacu Kronenbergów w Wieńcu, wybudowanego w latach 1890-1892, zaprojektowanego przez Artura Goebel oraz oranżerii, tzw. Starego Dworu - neogotyckiego pałacyku Miączyńskich z 2 poł. XIX w. W ramach prac konserwatorskich przeprowadzonych w czerwcu 2016 r. pobrano próbki i wykonano odkrywki, a także zrealizowano badania stratygrafii i spektroskopii warstw malarskich z wybranych lokalizacji. Celem badań było rozpoznanie pierwotnej kolorystyki obiektu.

III. METODYKA PRAC KONSERWATORSKICH

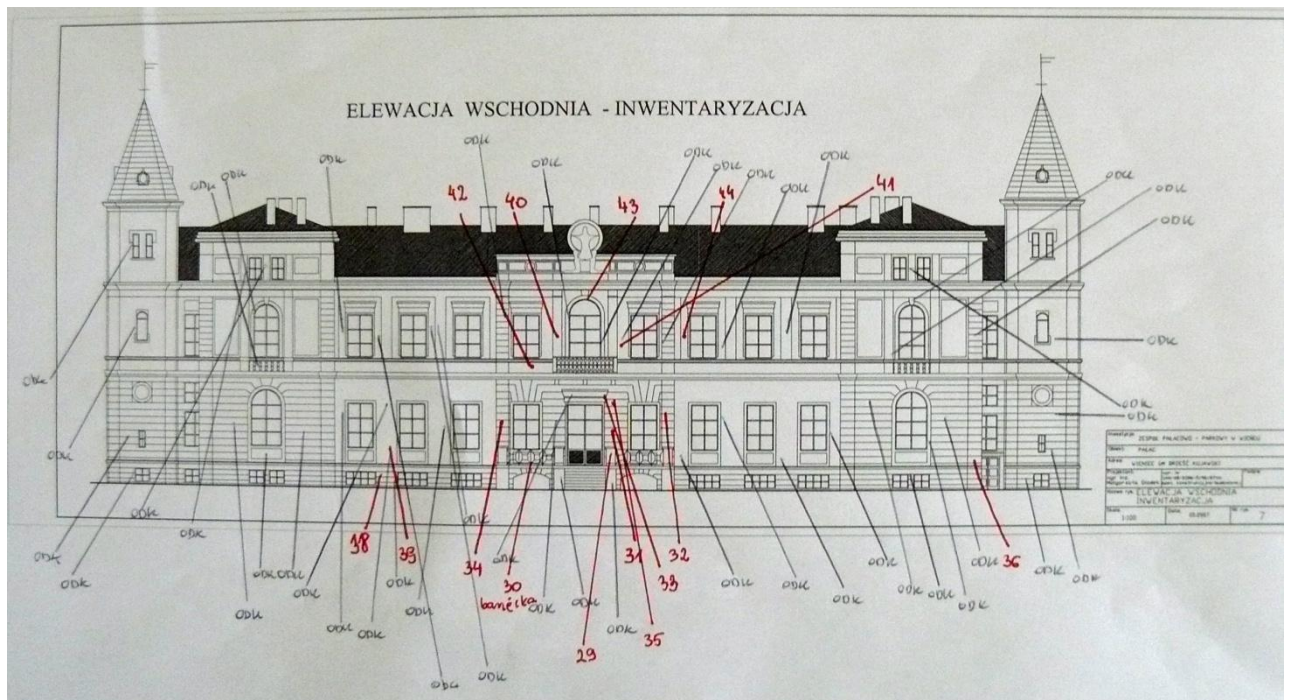
Metodą mechaniczną (skalpelem) wykonano odkrywki i pobrano próbki na elewacjach i klatce schodowej pałacu oraz na elewacjach oranżerii. Starano się pobierać materiał do badań

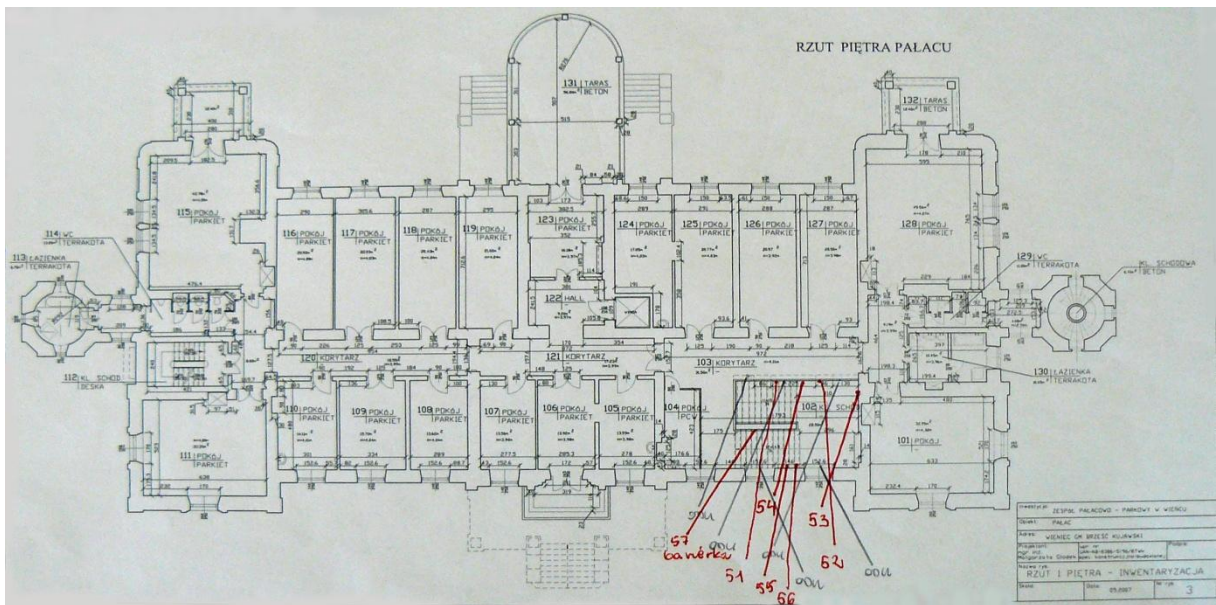
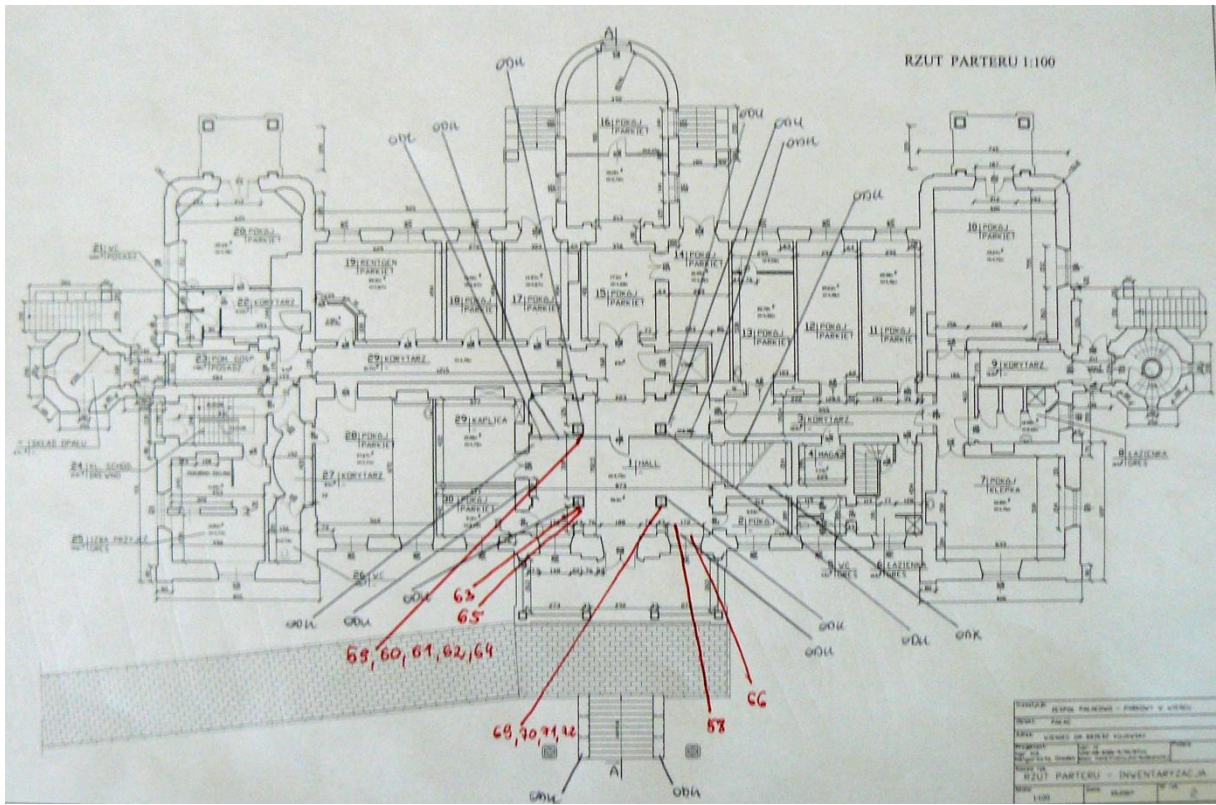
nie tylko ze ścian, ale także w miejscach charakterystycznych – na detalach architektonicznych, obramieniach okien, gzymsach, boniowaniach. Na ich podstawie określono kolejność warstw malarskich, ich fazy chronologiczne oraz kolorystykę.

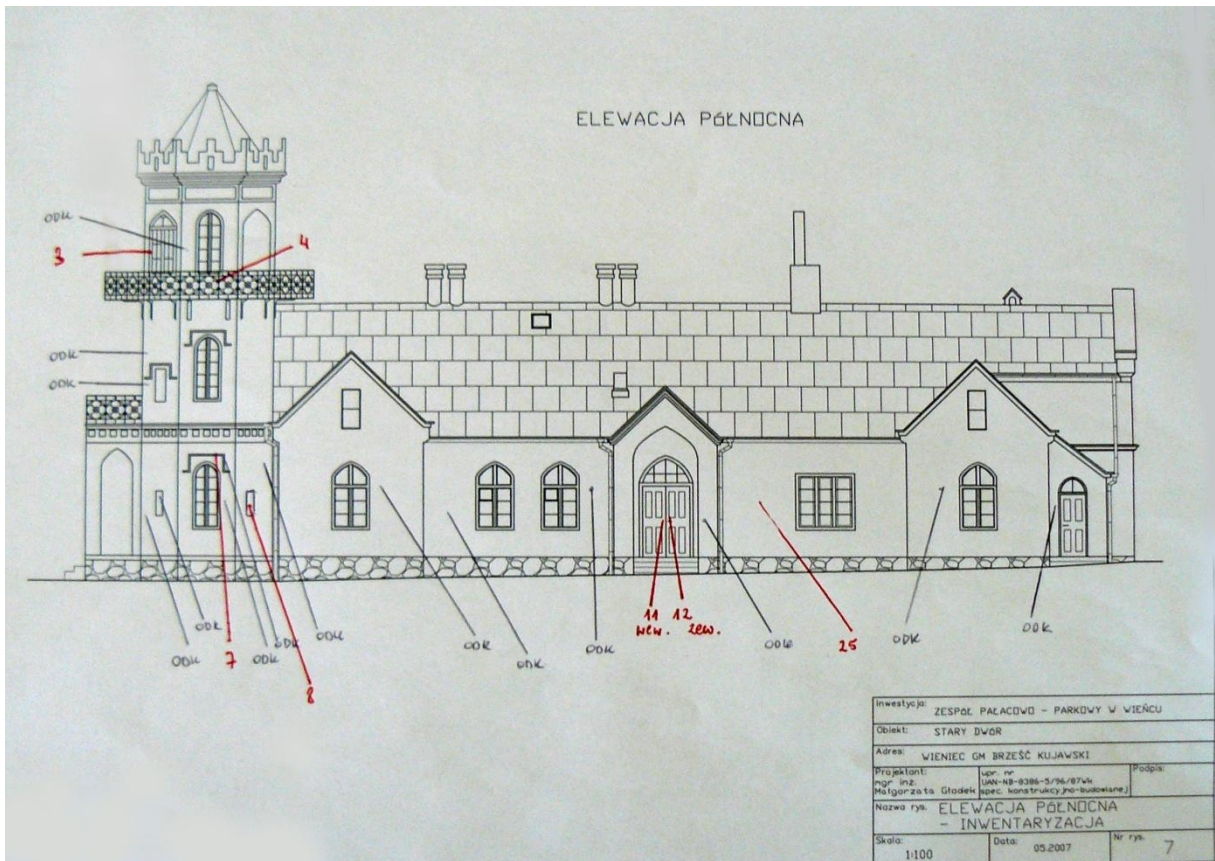
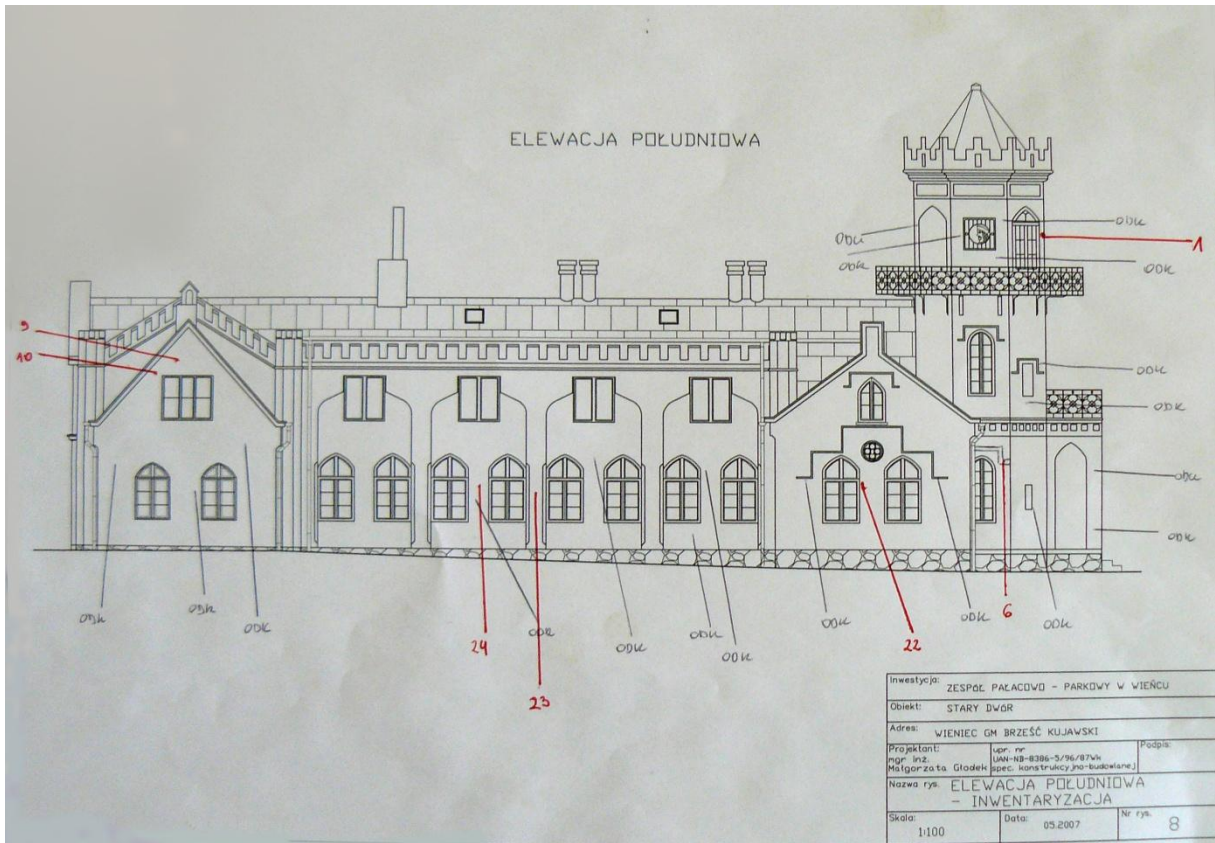
W sumie wykonano **187 odkrywek oraz pobrano 72 próbki** do dalszych badań.

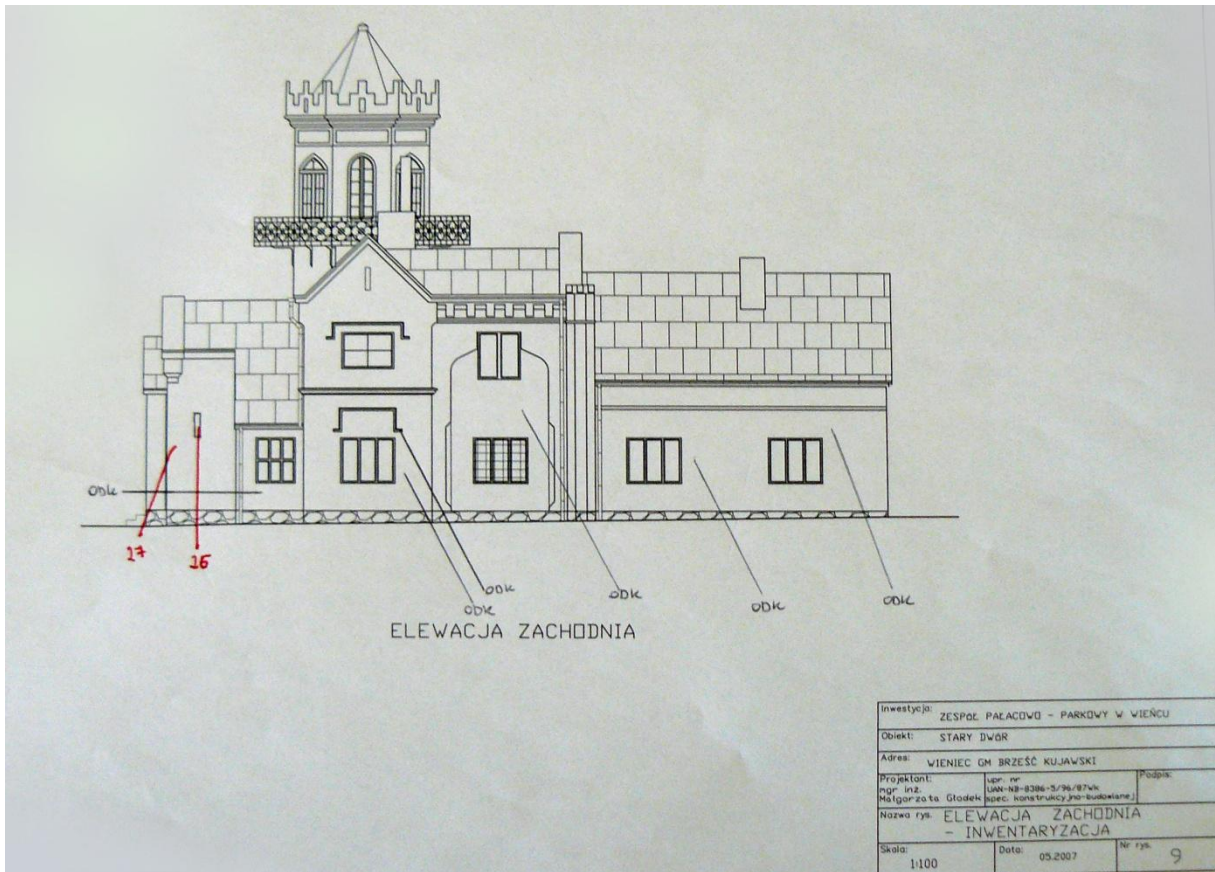
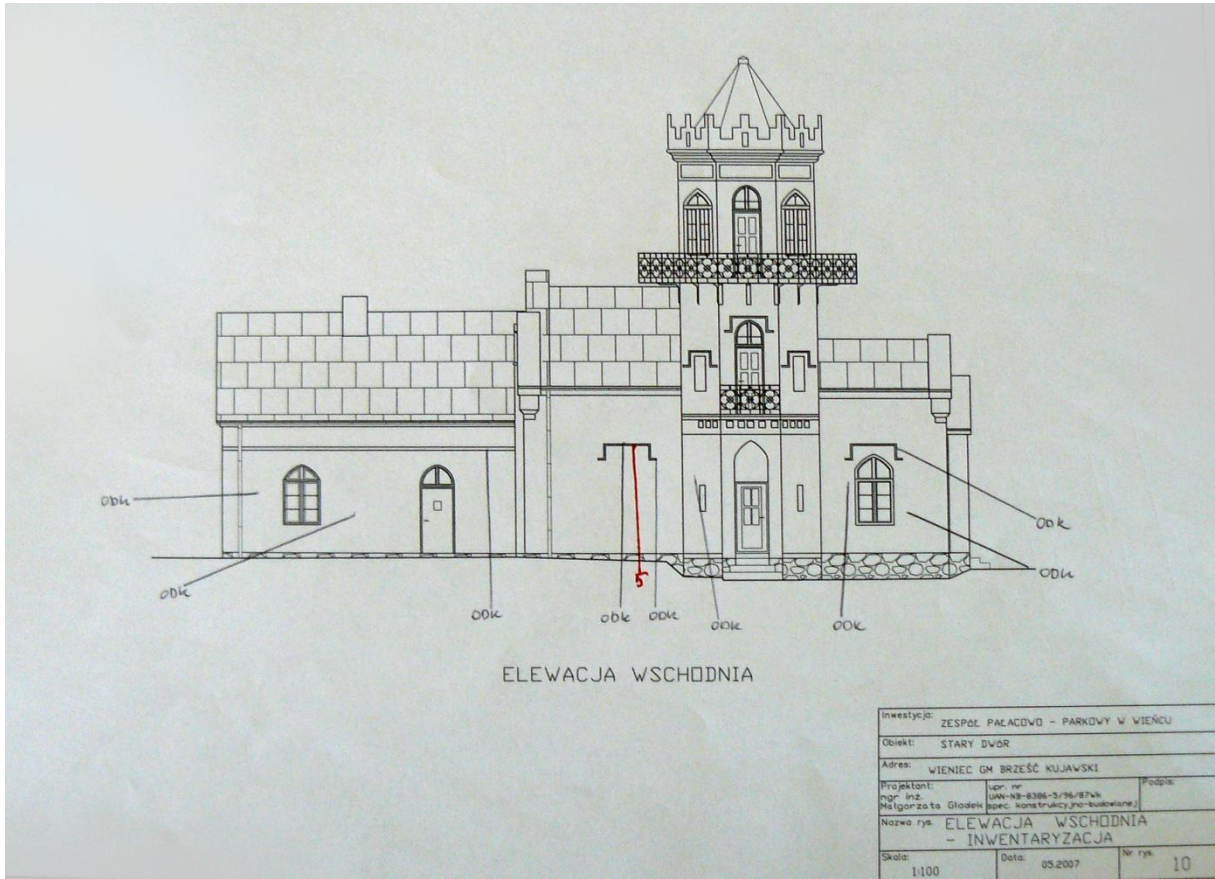
W celu potwierdzenia kolejności warstw kolorystycznych pobrane próbki przebadano laboratoryjnie, z uwzględnieniem dokładnej stratygrafii warstw malarskich, fotografii mikroskopowych oraz badań spektroskopowych (dla wybranych próbek). Próbki pobrane do badań w niektórych przypadkach stanowiły jedynie fragment całej stratygrafii. Sporządzono także dokumentację fotograficzną oraz sprawozdanie z przeprowadzonych badań w postaci dokumentacji fotograficznej i opisowej: W celu dokładnego oznaczenia lokalizacji wykonania odkrywek i pobrania próbek, naniesiono te miejsca na sporządzone w 2007 r. rysunki inwentaryzatorskie obiektów. W dokumentacji pod fotografiami próbek wykonano tabele, określające numer próbki, miejsce jej pobrania, a także charakter i kolor warstw. Dodatkowo załączono fotografie odkrywek oraz wyników badań spektroskopowych. Na podstawie próbek i odkrywek starano się dopasować pierwotną warstwę malarską do koloru ze wzornika kolorów NCS.

IV. MIEJSCA POBRANIA PRÓBEK I WYKONANIA ODKRYWEK









V. PODSUMOWANIE

Warstwa malarska pałacu, jego klatki schodowej oraz oranżerii zachowała się w bardzo złym stanie. W wielu miejscach odspaja się całymi płatami razem z tynkiem. W dużych fragmentach jest przemyta, a następnie zasłonięta wtórną warstwą wyrównującą i kolejnymi przemalowaniami.

Budynki miały różne zastosowanie i były kilka razy przemalowywane. Najwięcej wtórnych warstw ma badana klatka schodowa, którą nawet kilkanaście razy odświeżano.

- **ELEWACJE PAŁACU** – elewacje całego pałacu wraz z detalem architektonicznym pomalowane były na jednolity żółty kolor. Najbardziej zbliżony odcieniem z wzornika kolorów NCS jest **nr S1015-Y30R**
- **KLATKA SCHODOWA** - Cała klatka schodowa pałacu, z wyjątkiem sufitu (pokrytego bielą) była jednolicie pomalowana na jasnożółty kolor. Oryginalna warstwa malarska składała się z żółcieni żelazowej i kredy/węglanu wapnia. Najbardziej zbliżonym odcieniem z wzornika kolorów NCS jest **nr S1015-Y20R**
- **ORANŻERIA** – elewacje oranżerii pomalowane były na jednorodny kolor ciemnobordowo-brązowy. Najbardziej zbliżonym odcieniem z wzornika kolorów NCS jest **nr S 4050-Y80R**. (Na elewacjach oranżerii występują także wtórne ornamenty w kształcie prostokątnie zamkniętych listew, które są tylko w jednym, białym kolorze).

DOKTOR NAUK O SZTUCE
ZABYTKOZNAWCA I HISTORYK SZTUKI
KONSERWATOR DZIEŁ SZTUKI

Barbara Maria Gawęcha



ANEKS

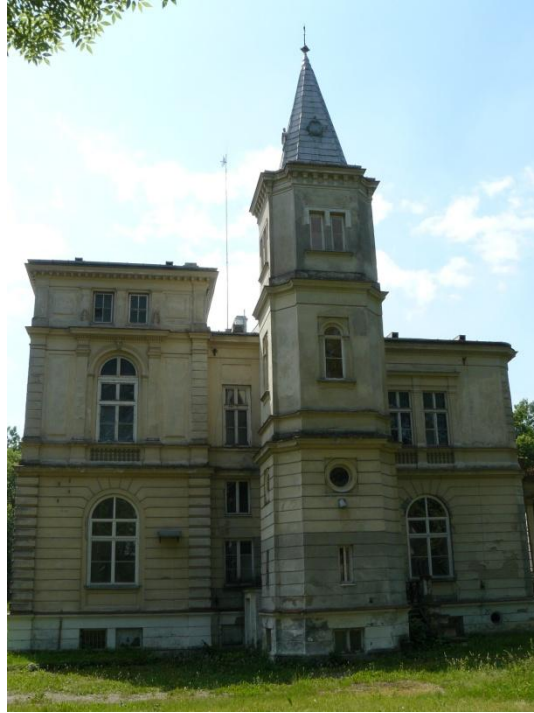
1.ELEWACJE EKLEKTYCZNEGO PAŁACU KRONENBERGÓW



Pałac Kronenbergów w Więńcu, elewacja wschodnia, fot. B.M. Gawęcka, 2016 r.



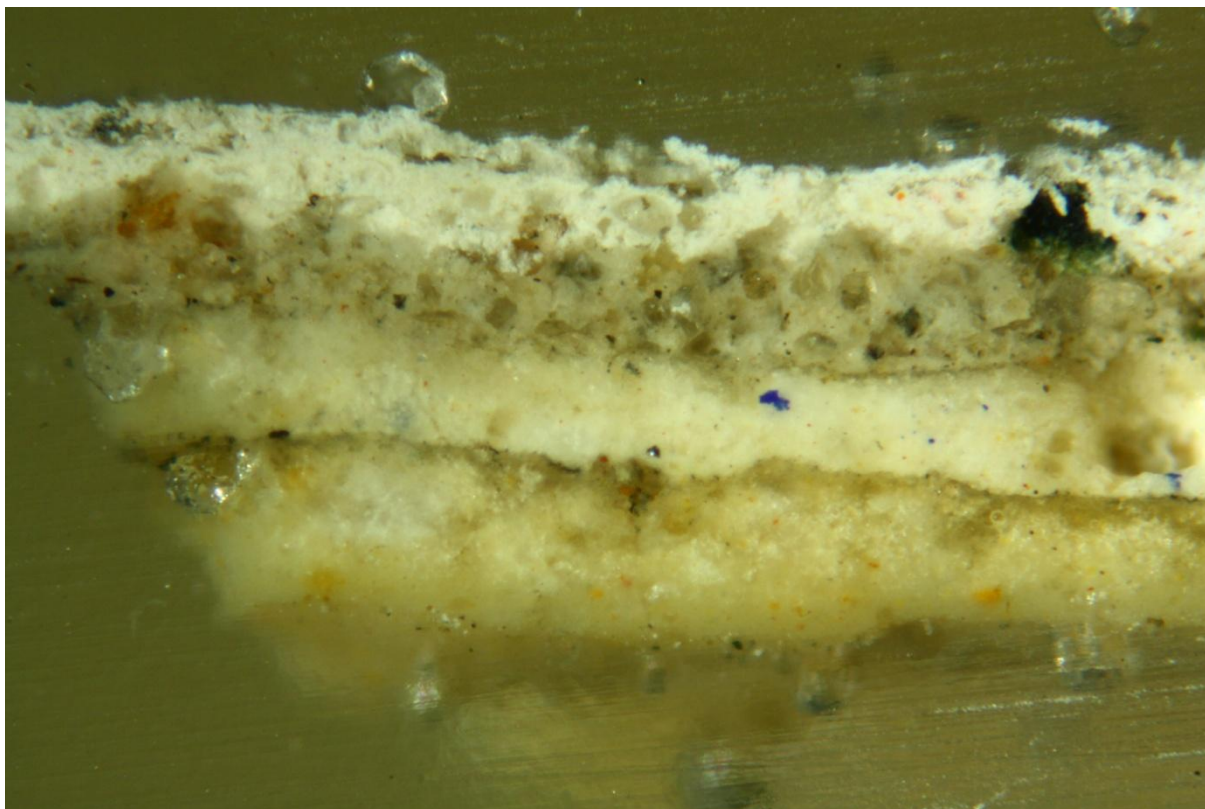
Pałac Kronenbergów w Więńcu, elewacja zachodnia, fot. B.M. Gawęcka, 2016 r.



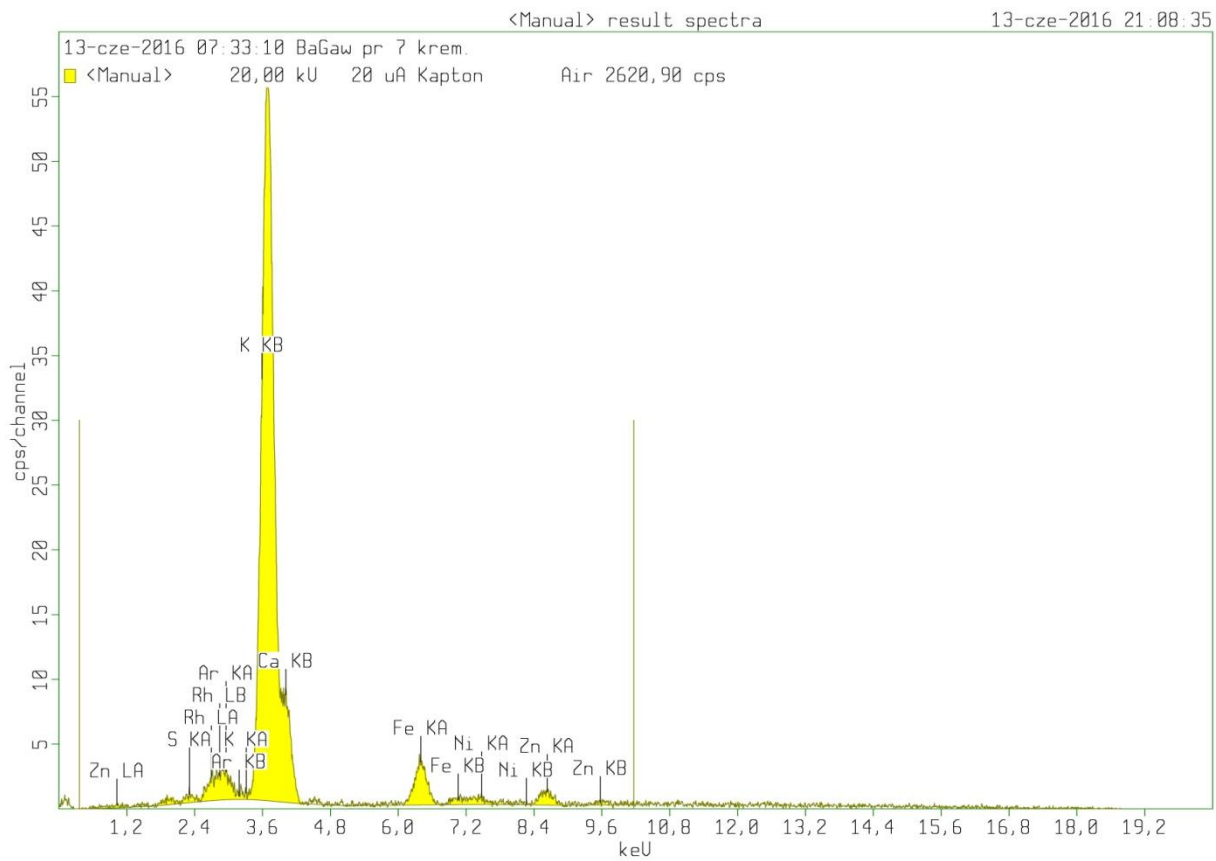
Pałac Kronenbergów w Więńcu, elewacja północna, fot. B.M. Gawęcka, 2016 r.



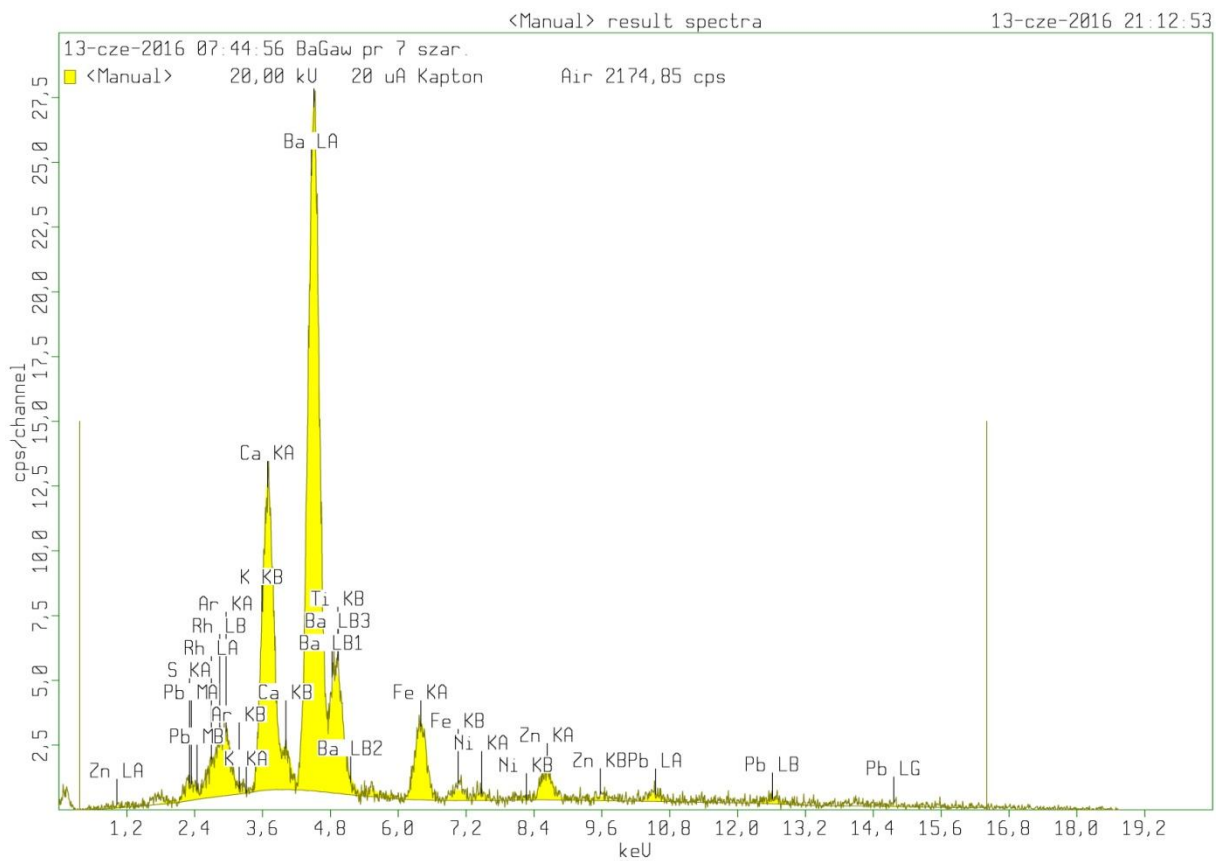
Pałac Kronenbergów w Więńcu, fragment elewacji wschodniej, fot. B.M. Gawęcka, 2016 r.



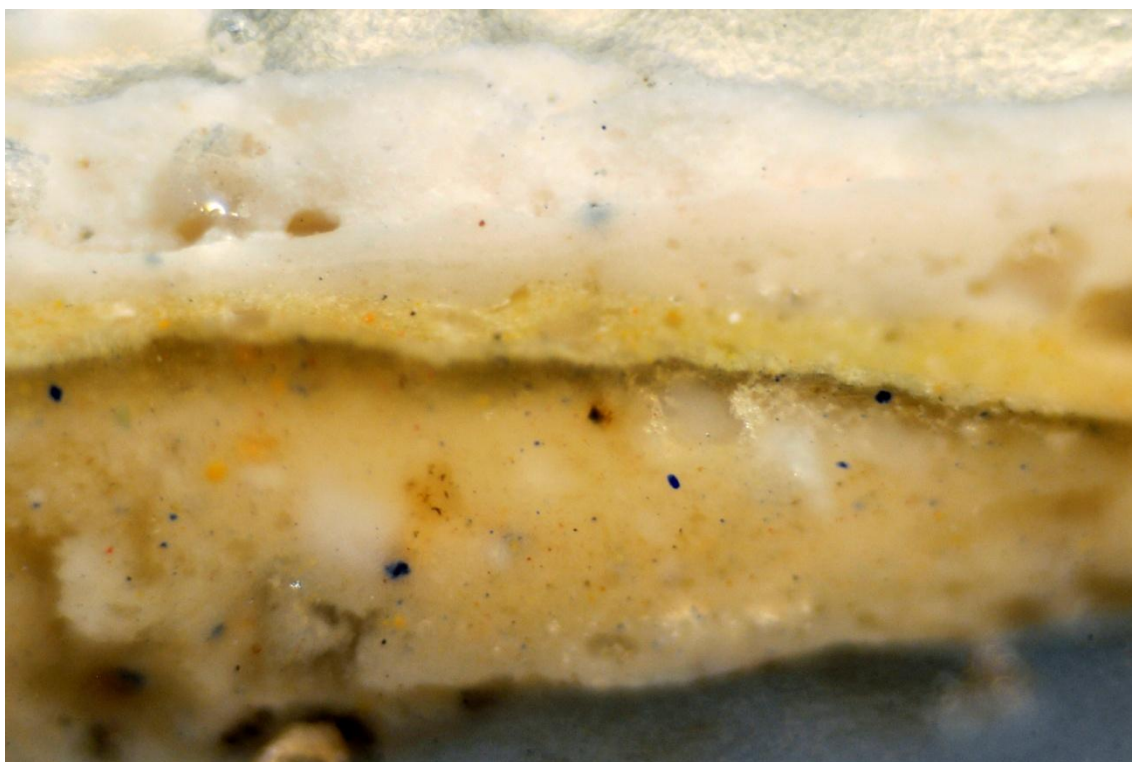
NR PRÓBK	OPIS MIEJSCA POBRANIA	
34	Elewacja wschodnia pałacu. Parter. Boniowanie północne przy otworze południowym wysokim oknie (przy drzwiach wejściowych)	
NR WARSTWY	KOLORYSTYKA WARSTWY	CHARAKTERYSTYKA WARSTWY
1	jasnożółty	warstwa malarska, oryginalna, wymyta
2	biały	warstwa malarska,
3	jasnoszary	Narzut wyrównujący
4	biały	warstwa malarska,



Badania spektroskopowe dla próbki nr 34 (1)



Badania spektroskopowe dla próbki nr 34 (2)



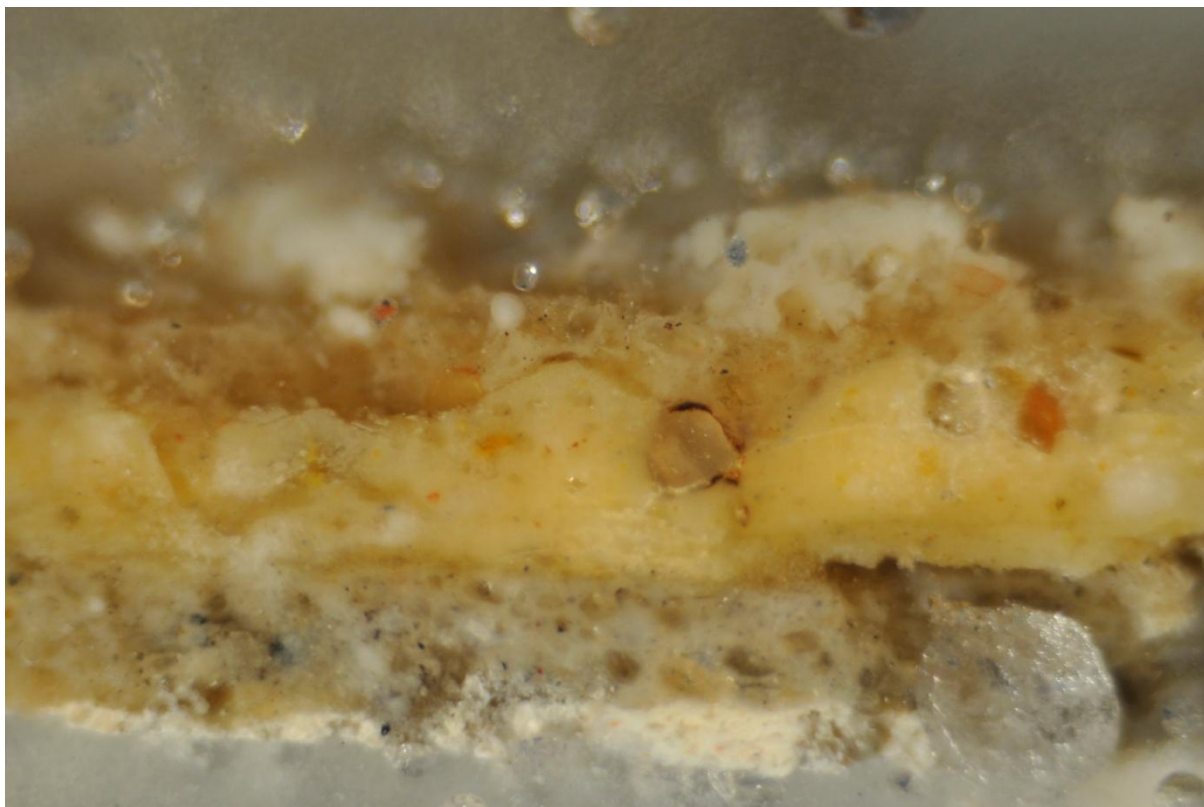
NR PRÓBK	OPIS MIEJSCA POBRANIA	
14	Elewacja zachodnia pałacu, parter, balkon północny, pilaster przyścienny południowy	
NR WARSTWY	KOLORYSTYKA WARSTWY	CHARAKTERYSTYKA WARSTWY
1	szaro-żółta	zaprawa, lekko zanieczyszczona późniejszą warstwą malarską
2	jasnożółta	warstwa malarska oryginalna
3	biała	warstwa malarska



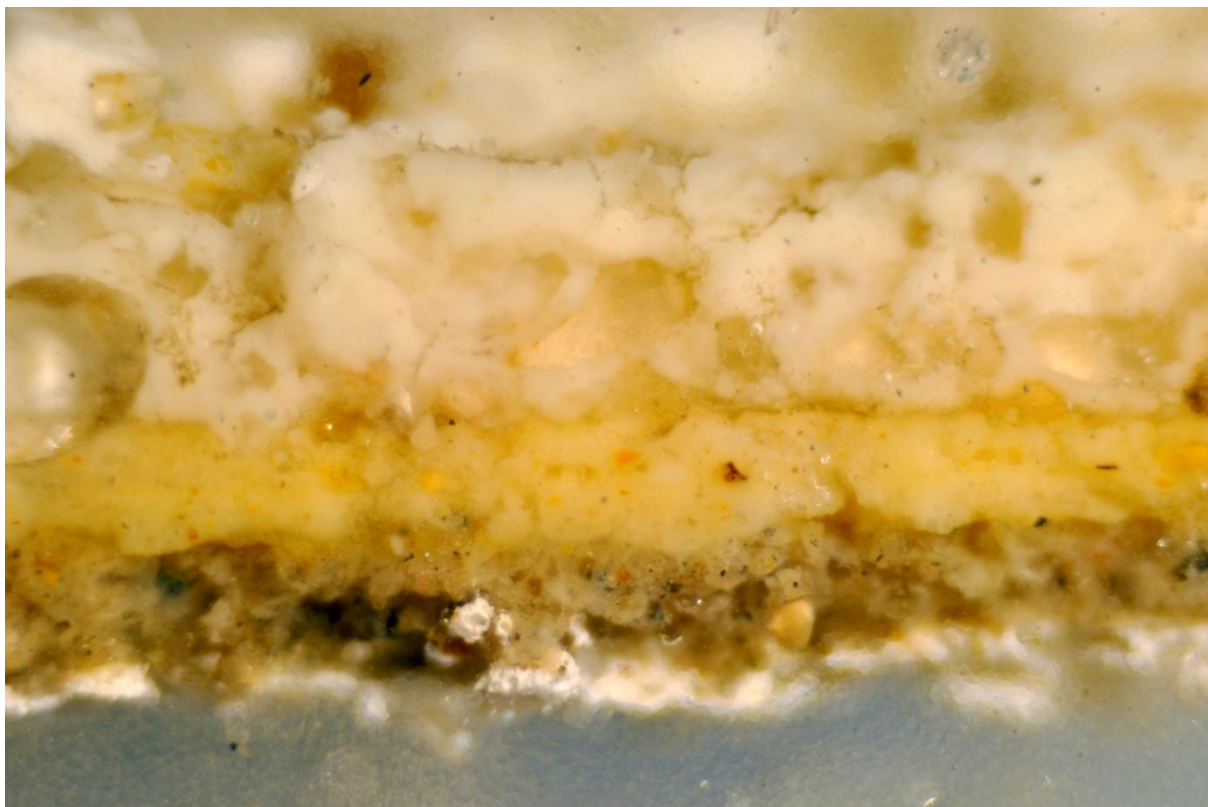
NR PRÓBK	OPIS MIEJSCA POBRANIA	
17	Elewacja zachodnia pałacu, parter, balkon północny, pilaster przyścienny południowy	
NR WARSTWY	KOLORYSTYKA WARSTWY	CHARAKTERYSTYKA WARSTWY
1	jasnoszary	zaprawa
2	jasnożółty	warstwa malarska, oryginalna, wymyta
3	biały	warstwa malarska



NR PRÓBK	OPIS MIEJSCA POBRANIA	
37	Pałac, elewacja północna, parter, ściana od wschodu	
NR WARSTWY	KOLORYSTYKA WARSTWY	CHARAKTERYSTYKA WARSTWY
1	jasnoszary	zaprawa
2	jasnożółty	warstwa malarska, oryginalna



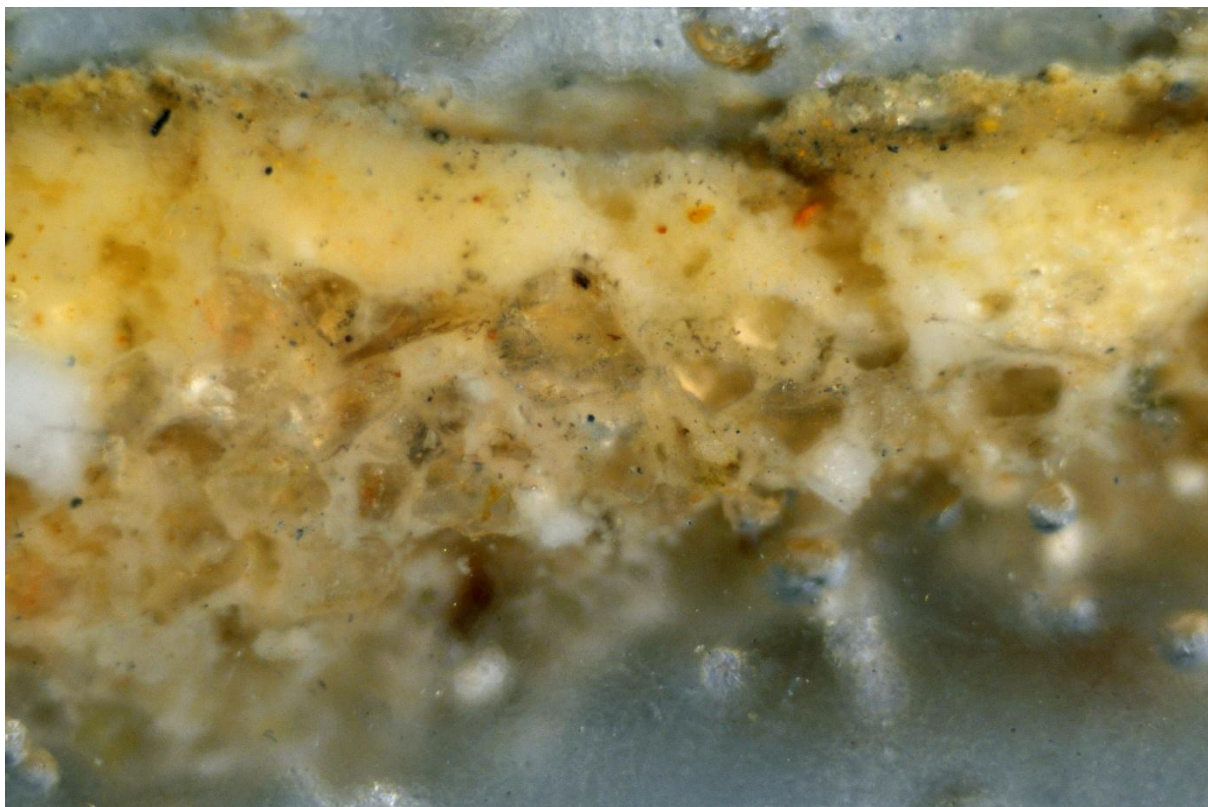
NR PRÓBK	OPIS MIEJSCA POBRANIA	
40	Pałac, elewacja wschodnia ,pierwsze piętro, pilaster północny na balkonie	
NR WARSTWY	KOLORYSTYKA WARSTWY	CHARAKTERYSTYKA WARSTWY
1	jasnoszary	zaprawa
2	jasnożółty	warstwa malarska, oryginalna
3	biały	warstwa malarska



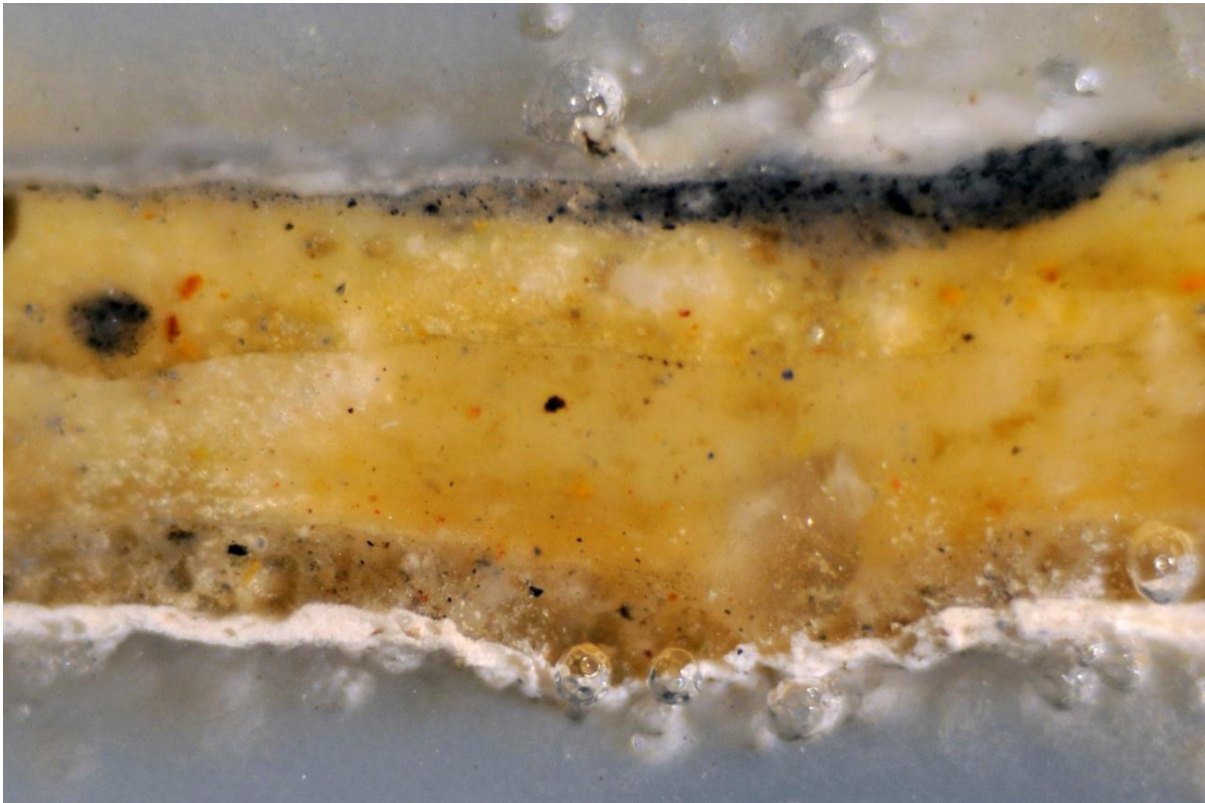
NR PRÓBK	OPIS MIEJSCA POBRANIA	
41	Pałac, elewacja wschodnia ,pierwsze piętro, ściana południowa przy balkonie	
NR WARSTWY	KOLORYSTYKA WARSTWY	CHARAKTERYSTYKA WARSTWY
1	jasnoszary	zaprawa
2	jasnożółty	warstwa malarska, oryginalna
3	biały	warstwa malarska



NR PRÓBK	OPIS MIEJSCA POBRANIA	
44	Pałac, elewacja wschodnia ,pierwsze piętro, ściana na południe od centralnego boniowania	
NR WARSTWY	KOLORYSTYKA WARSTWY	CHARAKTERYSTYKA WARSTWY
1	jasnoszaro-kremowy	zaprawa
2	jasnożółty	warstwa malarska, oryginalna
3	jasnożółty	warstwa malarska, oryginalna



NR PRÓBK	OPIS MIEJSCA POBRANIA	
50	Pałac, elewacja zachodnia, pierwsze piętro, ściana na południe od balkonu	
NR WARSTWY	KOLORYSTYKA WARSTWY	CHARAKTERYSTYKA WARSTWY
1	jasnoszary	zaprawa
2	jasnożółty	warstwa malarska, oryginalna, lekko zabrudzona



NR PRÓBK	OPIS MIEJSCA POBRANIA	
35	Pałac, elewacja wschodnia, parter, boniowanie przy drzwiach od strony południowej	
NR WARSTWY	KOLORYSTYKA WARSTWY	CHARAKTERYSTYKA WARSTWY
1	jasnoszary	zaprawa
2	jasnożółty	warstwa malarska oryginalna
3	jasnożółty	warstwa malarska oryginalna
4	szary	warstwa malarska



Odkrywka (1) na ścianie elewacji wschodniej



Odkrywka (2) na ścianie elewacji północnej



Odkrywka (3) Na boniowaniu ściany elewacji wschodniej



Odkrywka (1NCS) na ścianie elewacji wschodniej. Dopasowanie do niej barwy z wzornika kolorów NCS. Najbardziej zbliżony jest nr **S1015-Y30R**

WNIOSKI

Warstwa malarska pałacu zachowała się w bardzo złym stanie. W większości odspaja się i odpada całymi płatami, niekiedy z razem z tynkiem. W dużych fragmentach jest przemyta, a następnie zasłonięta wtórną warstwą wyrównującą i kolejnymi przemalowaniami. Niekiedy położone są dwie oryginalne warstwy malarskie na sobie. **Elewacje całego pałacu wraz z detalem architektonicznym pomalowane były na jednorodny żółty kolor** Metalowe barierki były kilka razy przemalowywane, nie wiadomo czy pierwsza warstwa na metalu, w pobranych próbkach, jest warstwą oryginalną. Oprócz powyższych próbek wykonano szereg odkrywek na elewacjach pałacu. Dopasowano do nich barwy z wzornika kolorów NCS. Najbardziej zbliżony jest **nr S1015-Y30R**

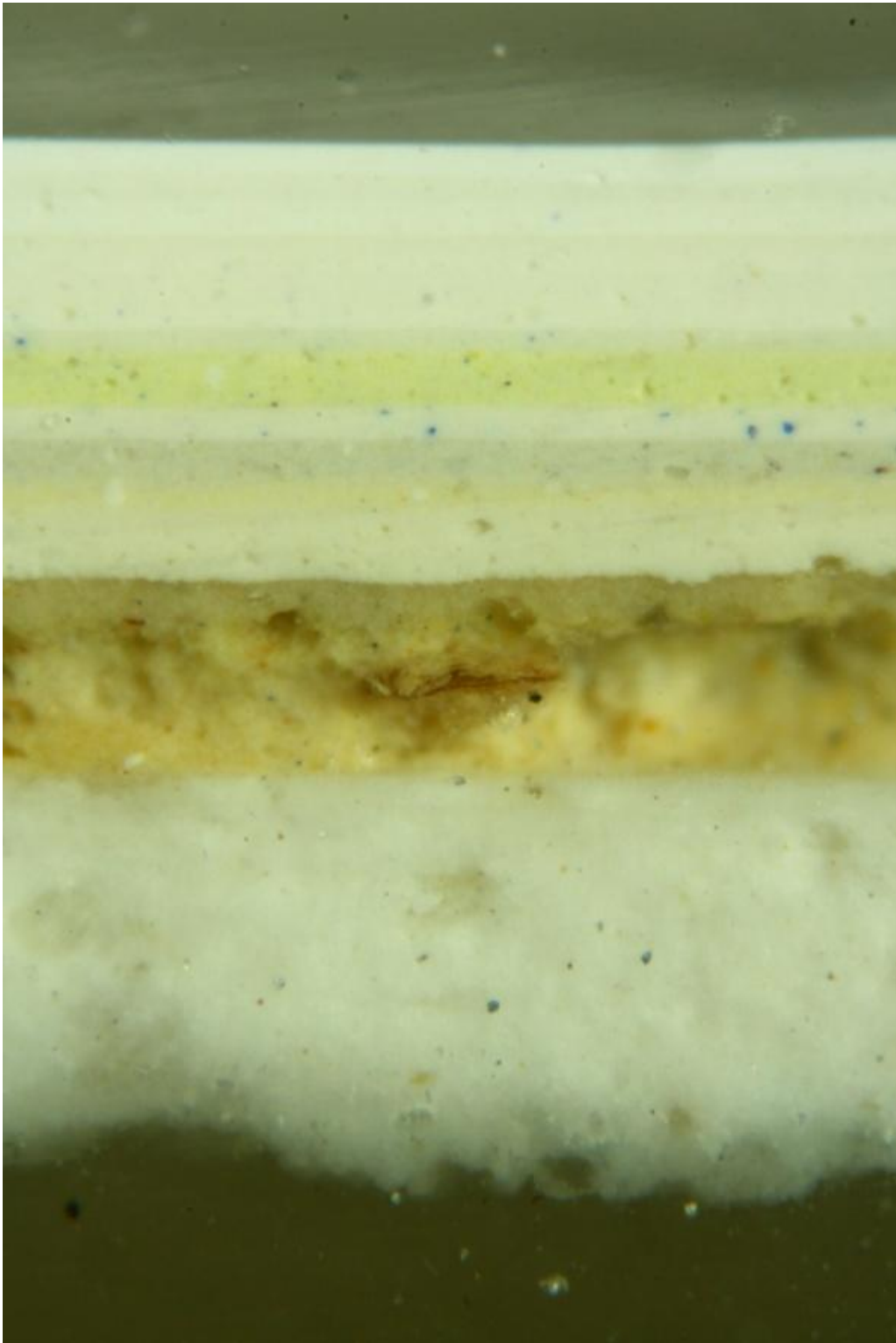
2.KLATKA SCHODOWA PAŁACU KRONENBERGÓW



Pałac Kronenbergów, parter, hol, widok ze schodów, fot. B.M. Gawęcka

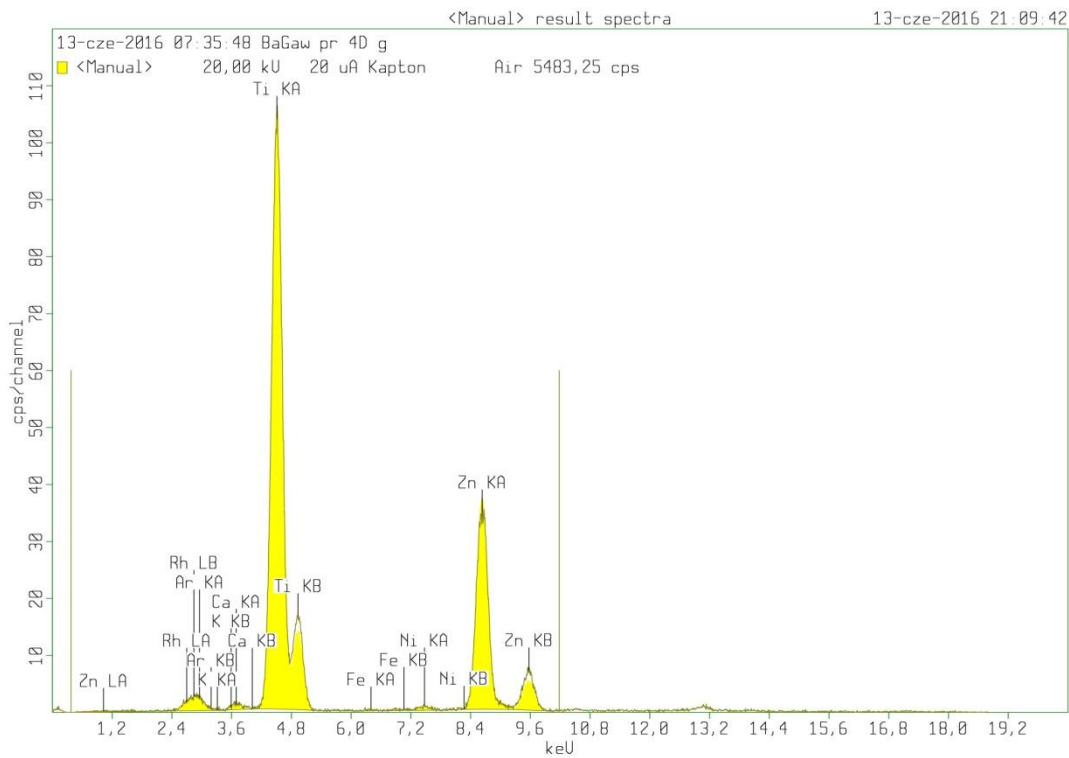


Pałac Kronenbergów, piętro, klatka schodowa, fot. B.M. Gawęcka

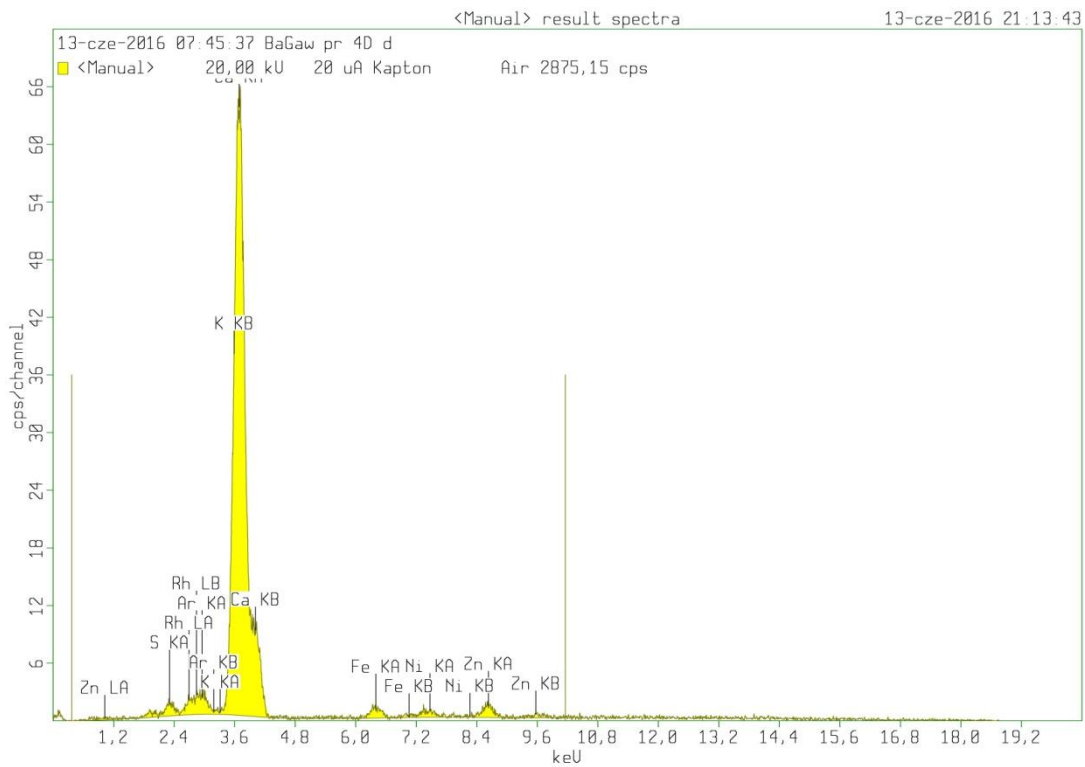


Próbka nr 54

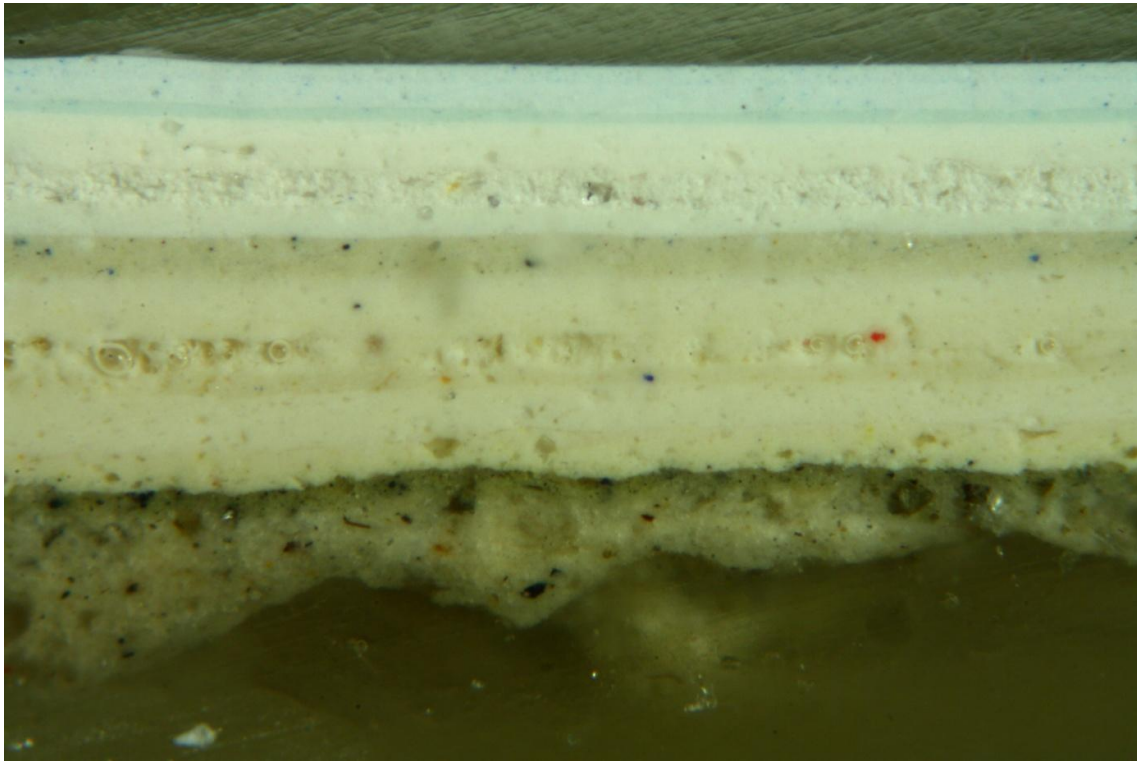
NR PRÓBK	OPIS MIEJSCA POBRANIA	
54	Klatka schodowa pałacu, pierwsze piętro, rama płyciny na ścianie zachodniej	
NR WARSTWY	KOLORYSTYKA WARSTWY	CHARAKTERYSTYKA WARSTWY
1	biały	warstwa wyrównująca skład chemiczny: gips (siarczan wapnia)
2	jasnożółty	warstwa malarska oryginalna skład chemiczny: żółcień żelazowa i kreda/węglan wapnia
3	biały	warstwa malarska
4	kremowy	warstwa malarska
5	jasnoszary	warstwa malarska
6	biały	warstwa malarska
7	jasnożółty	warstwa malarska
8	jasnoszary	warstwa malarska
9	biały	warstwa malarska
10	biały	warstwa malarska
11	biały	warstwa malarska
12	biały	warstwa malarska



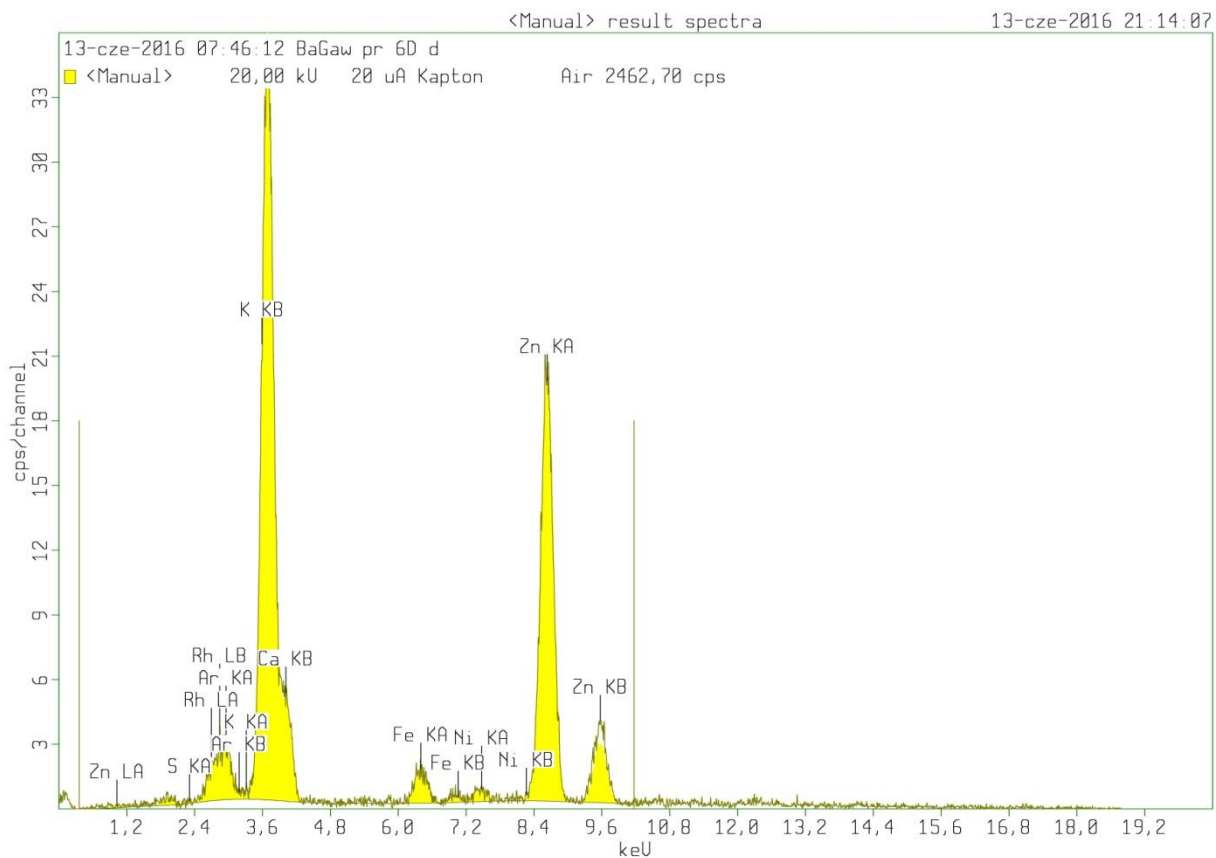
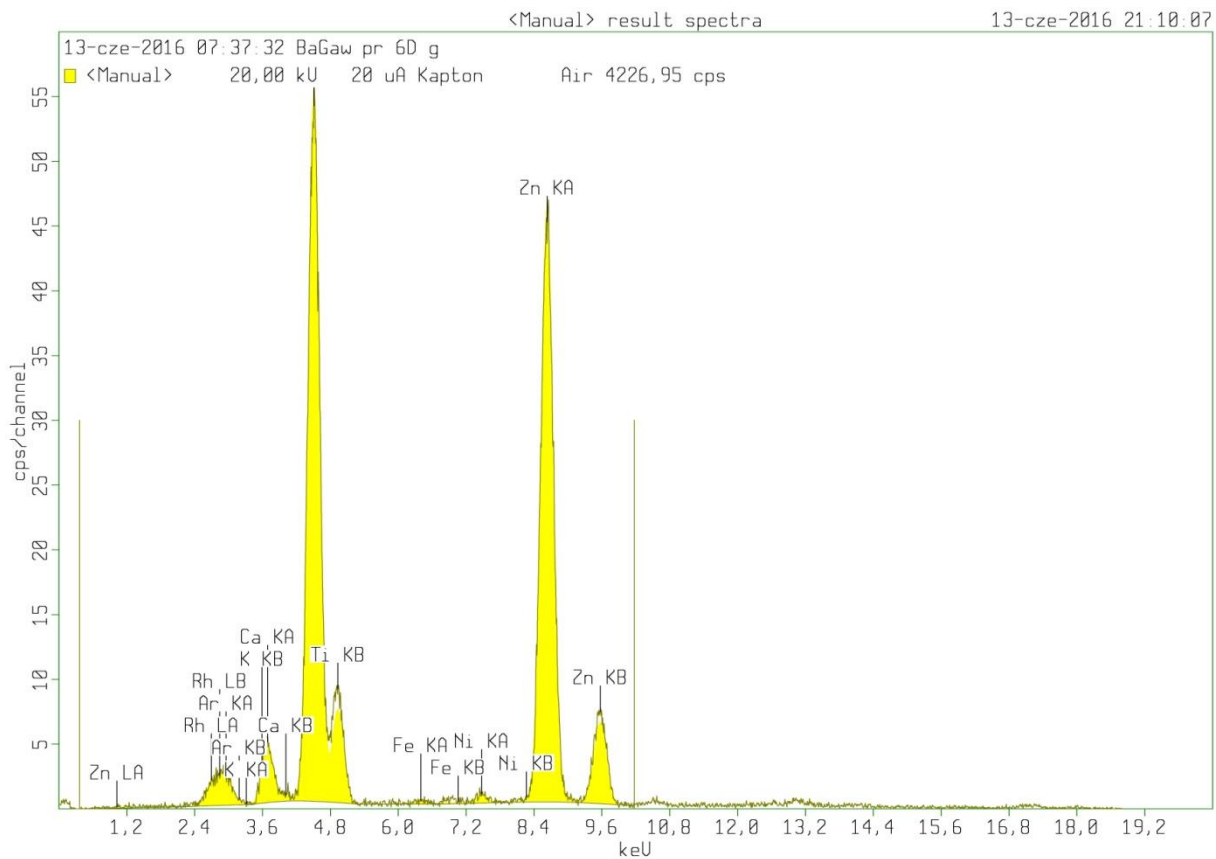
Badania spektrograficzne dla próbki nr 54 (1)

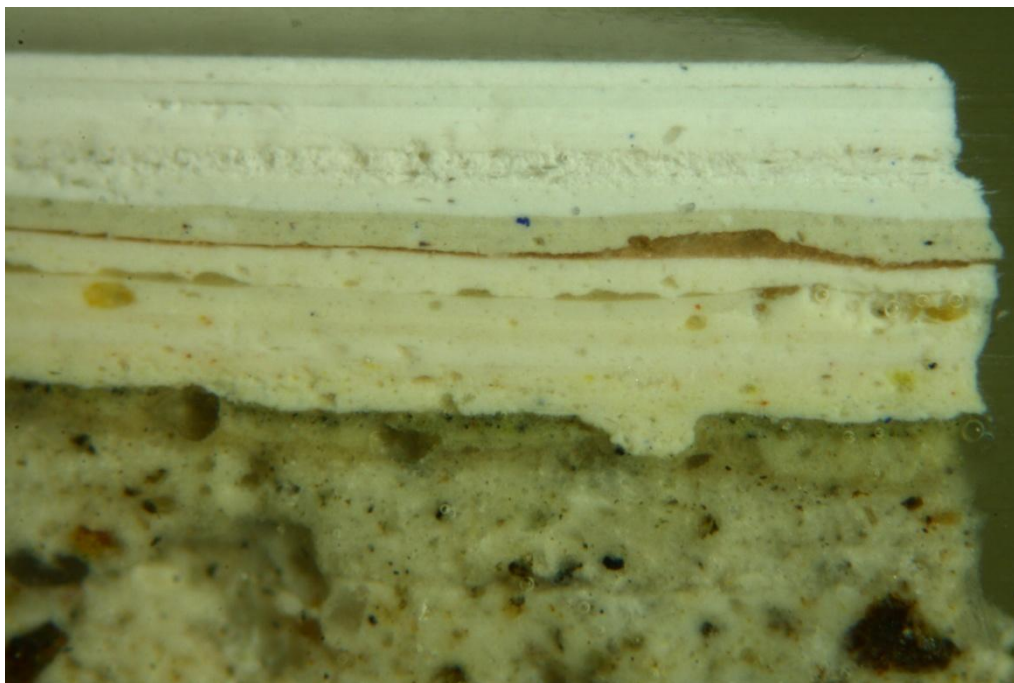


Badania spektrograficzne dla próbki nr 54 (2)

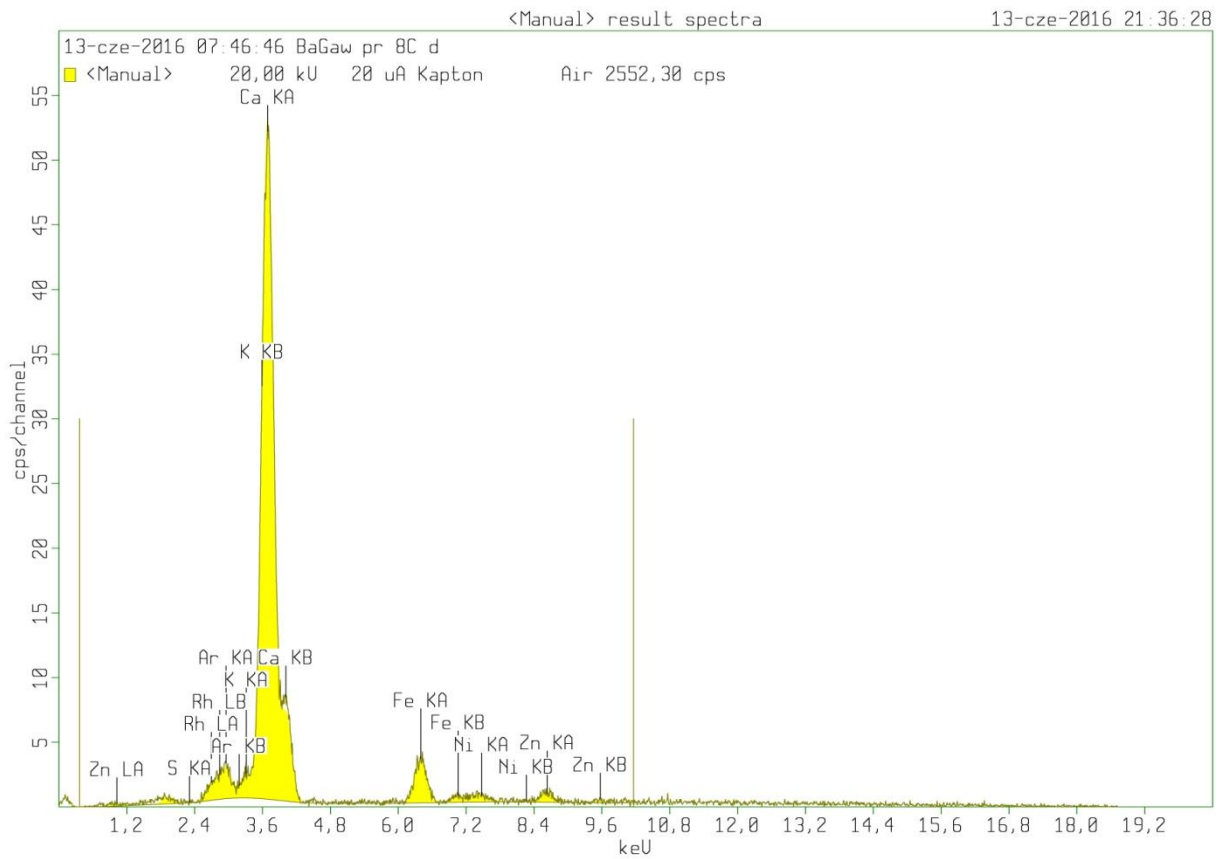
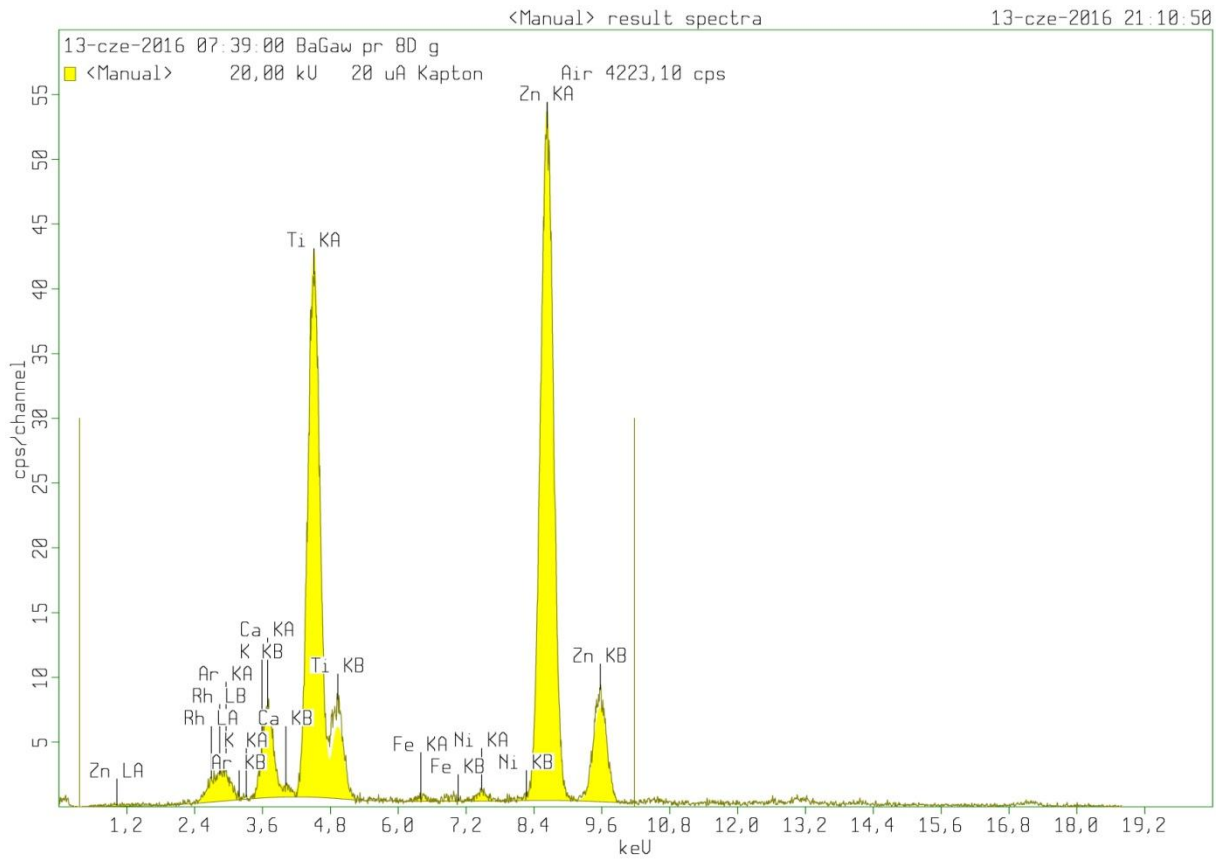


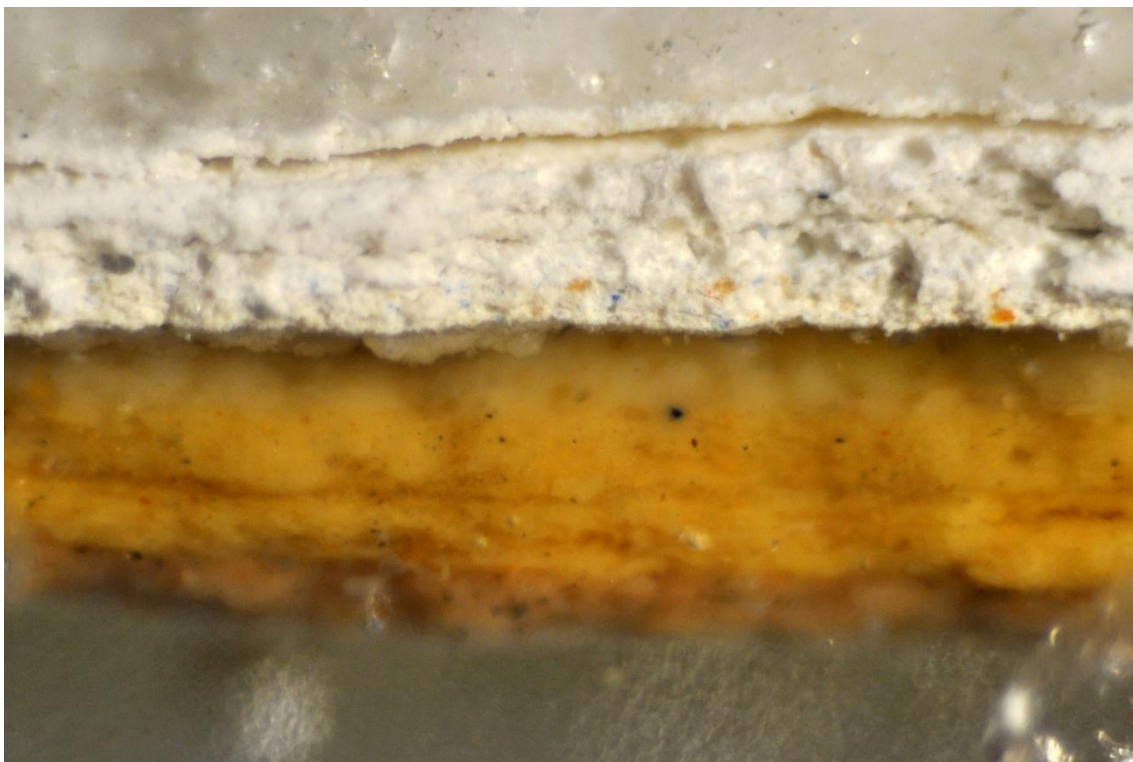
NR PRÓBK	OPIS MIEJSCA POBRANIA	
63	Klatka schodowa pałacu, parter, płycina północna na pierwszym od wejścia filarze południowym	
NR WARSTWY	KOLORYSTYKA WARSTWY	CHARAKTERYSTYKA WARSTWY
1	jasnoszary	zaprawa
2	jasnożółty	warstwa malarska, oryginalna
3	biały	warstwa malarska
4	kremowy	warstwa malarska
5	biały	warstwa malarska
6	jasnoszary	warstwa malarska
7	biały	warstwa malarska
8	biały	warstwa malarska
9	błękit	warstwa malarska
10	błękit	warstwa malarska



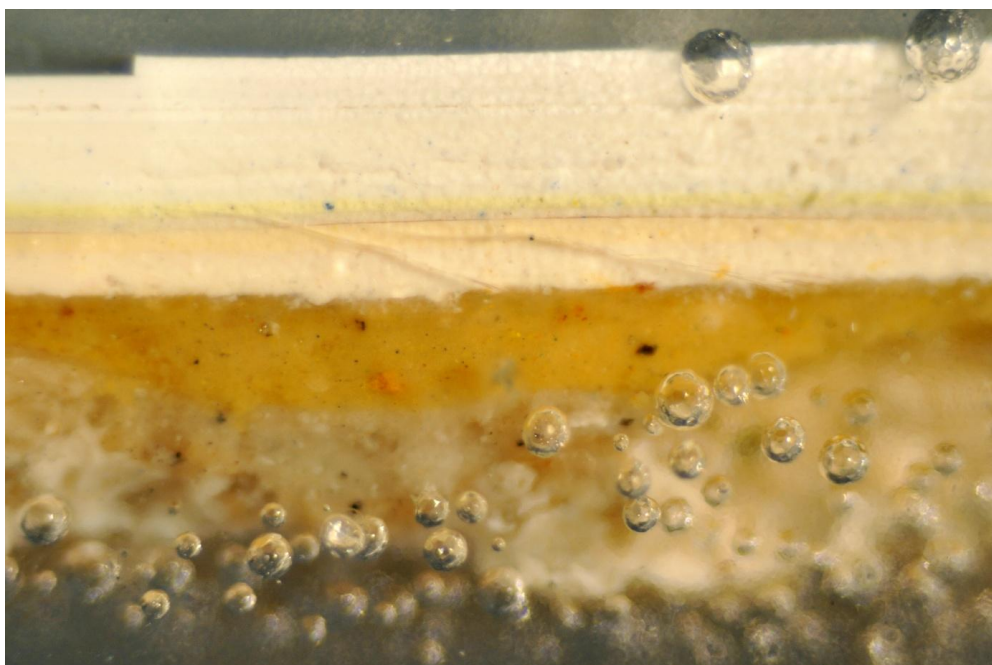


NR PRÓBK	OPIS MIEJSCA POBRANIA	
65	Klatka schodowa pałacu, parter, gzyms pierwszego od wejścia filara południowego	
NR WARSTWY	KOLORYSTYKA WARSTWY	CHARAKTERYSTYKA WARSTWY
1	jasnoszary	zaprawa
2	jasnożółty	warstwa malarska, oryginalna
3	biały	warstwa malarska
4	kremowy	warstwa malarska
5	jasnoszary	warstwa malarska
6	biały	warstwa malarska
7	szary	warstwa malarska
8	biały	warstwa malarska
9	biały	warstwa malarska
10	biały	warstwa malarska
11	biały	warstwa malarska
12	biały	warstwa malarska

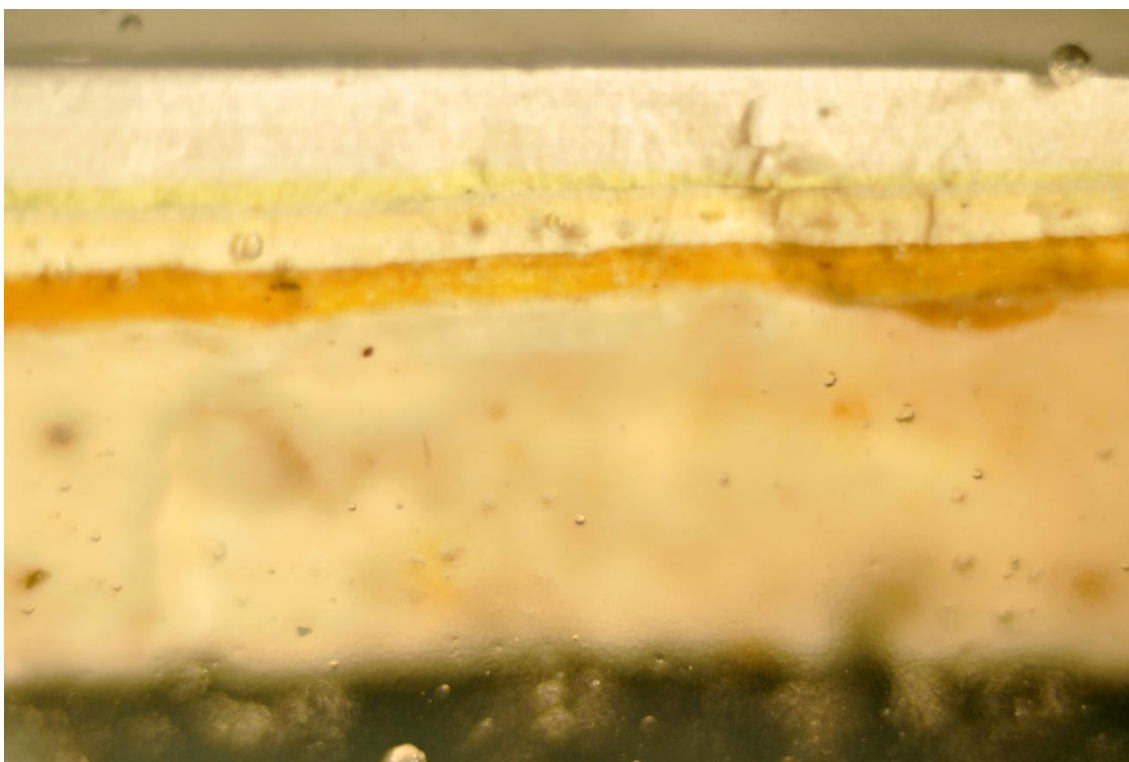




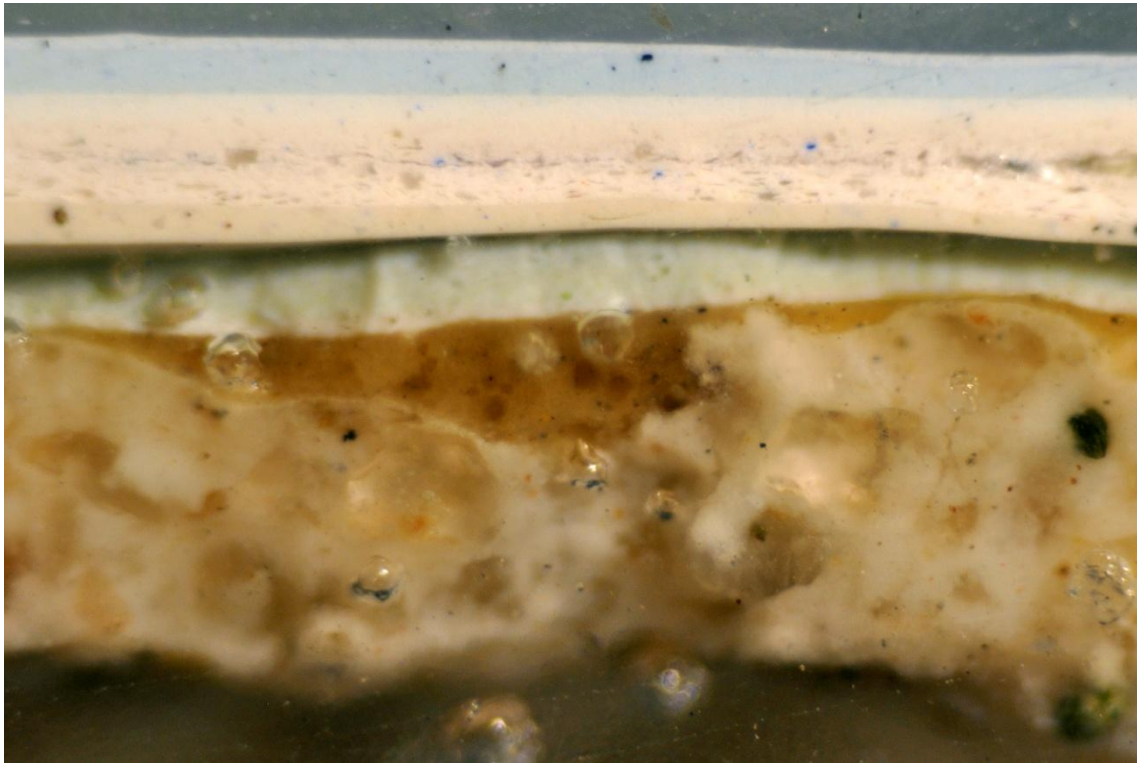
NR PRÓBK	OPIS MIEJSCA POBRANIA	
51	Pałac klatka schodowa, pierwsze piętro obramienie	
NR WARSTWY	KOLORYSTYKA WARSTWY	CHARAKTERYSTYKA WARSTWY
1	jasnożółta	warstwa malarska, oryginalna
2	biała	warstwa malarska



NR PRÓBK	OPIS MIEJSCA POBRANIA	
55	Pałac klatka schodowa, pierwsze piętro pływca	
NR WARSTWY	KOLORYSTYKA WARSTWY	CHARAKTERYSTYKA WARSTWY
1	jasnoszary	zaprawa
2	jasnożółty	warstwa malarska, oryginalna
3	biały	warstwa malarska
4	kremowy	warstwa malarska
5	szary	warstwa malarska
6	żółty	warstwa malarska
7	jasnoszary	warstwa malarska
8	biały	warstwa malarska
9	biały	warstwa malarska
10	biały	warstwa malarska
11	biały	warstwa malarska
12	biały	warstwa malarska



NR PRÓBK	OPIS MIEJSCA POBRANIA	
56	Pałac klatka schodowa, pierwsze piętro obramienie	
NR WARSTWY	KOLORYSTYKA WARSTWY	CHARAKTERYSTYKA WARSTWY
1	biały	warstwa wyrównująca
2	jasnozółty	warstwa malarska, oryginalna
3	biały	warstwa malarska
4	kremowy	warstwa malarska
5	szary	warstwa malarska
6	żółty	warstwa malarska
7	biały	warstwa malarska
8	biały	warstwa malarska
9	biały	warstwa malarska
10	biały	warstwa malarska



NR PRÓBK	OPIS MIEJSCA POBRANIA	
72	Pałac, klatka schodowa, parter, pierwszy prawy filar od wejścia	
NR WARSTWY	KOLORYSTYKA WARSTWY	CHARAKTERYSTYKA WARSTWY
1	jasnoszary (lekko zabrudzony kolejną warstwą)	zaprawa
2	jasnożółty	warstwa malarska, oryginalna
3	biały	warstwa wyrównująca
4	szary	warstwa malarska
5	biały	warstwa malarska
6	biały	warstwa malarska
7	błękit	warstwa malarska
8	błękit	warstwa malarska



Odkrywka (1NCS) na ścianie w holu. Dopasowanie do niej barwy z wzornika kolorów NCS. Najbardziej zbliżony jest nr S1015-Y20R

WNIOSKI

Warstwa malarska klatki schodowej pałacu zachowała się w bardzo złym stanie. W większości odspaja się i odpada całymi płatami. W dużych fragmentach jest przemyta, a następnie zasłonięta wtórnymi przemalowaniami. Niekiedy warstwa oryginalna wraz z późniejszymi nawarstwieniami została zupełnie wymyta i występuje dopiero na wyrównaniu warstwa błękitna (zob. fot. pr. nr 58). Niektóre próbki stanowią jedynie fragment stratygrafii (zob. pr. Nr 51). **Cała klatka schodowa pałacu, z wyjątkiem sufitu (pokrytego bielą) była jednocześnie pomalowana na jasnożółty kolor. Oryginalna warstwa malarska składała się z żółcieni żelazowej i kredy/węglanu wapnia** Oprócz powyższych próbek wykonano szereg odkrywek na ścianach holu. Dopasowano do nich barwy z wzornika kolorów NCS. Najbardziej zbliżony jest **nr S1015-Y20R**

3. FASADY ORANŻERII (ZW. STARYM DWOREM)



Fasada południowa oranżerii (1) (zw. Starym Dworem), fot. B. M. Gawęcka, 2016 r.



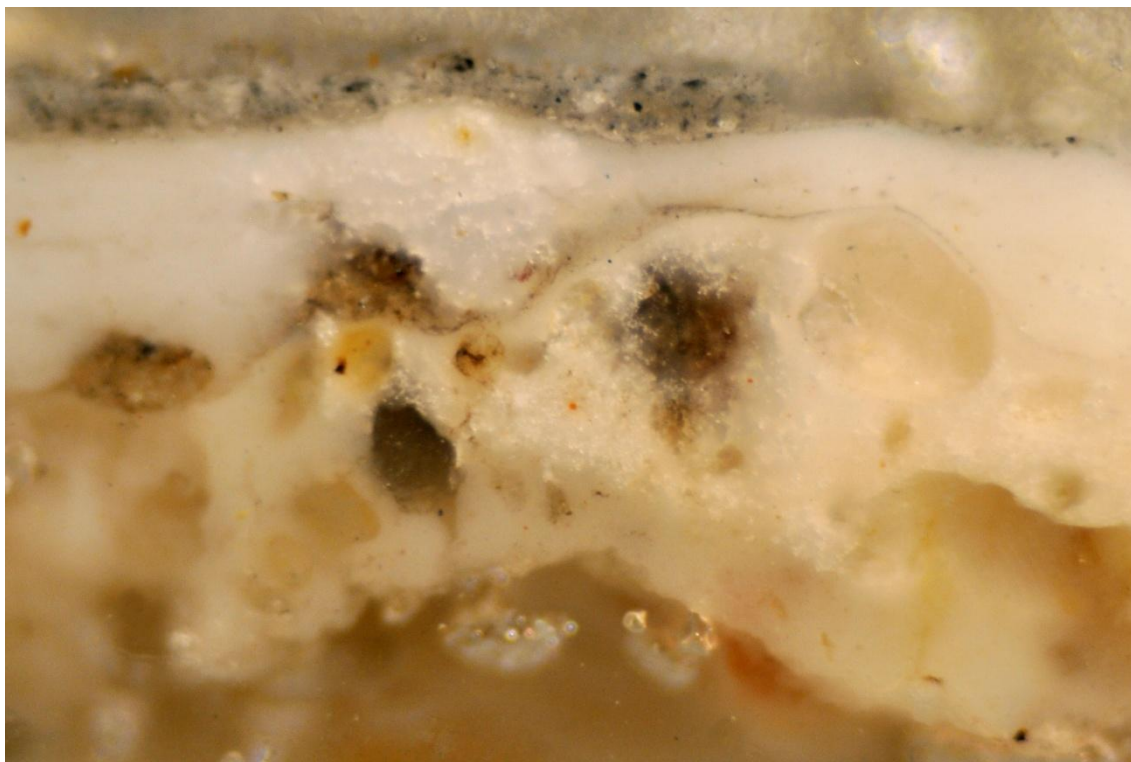
Fasada wschodnia oranżerii (2) (zw. Starym Dworem), fot. B. M. Gawęcka, 2016 r.



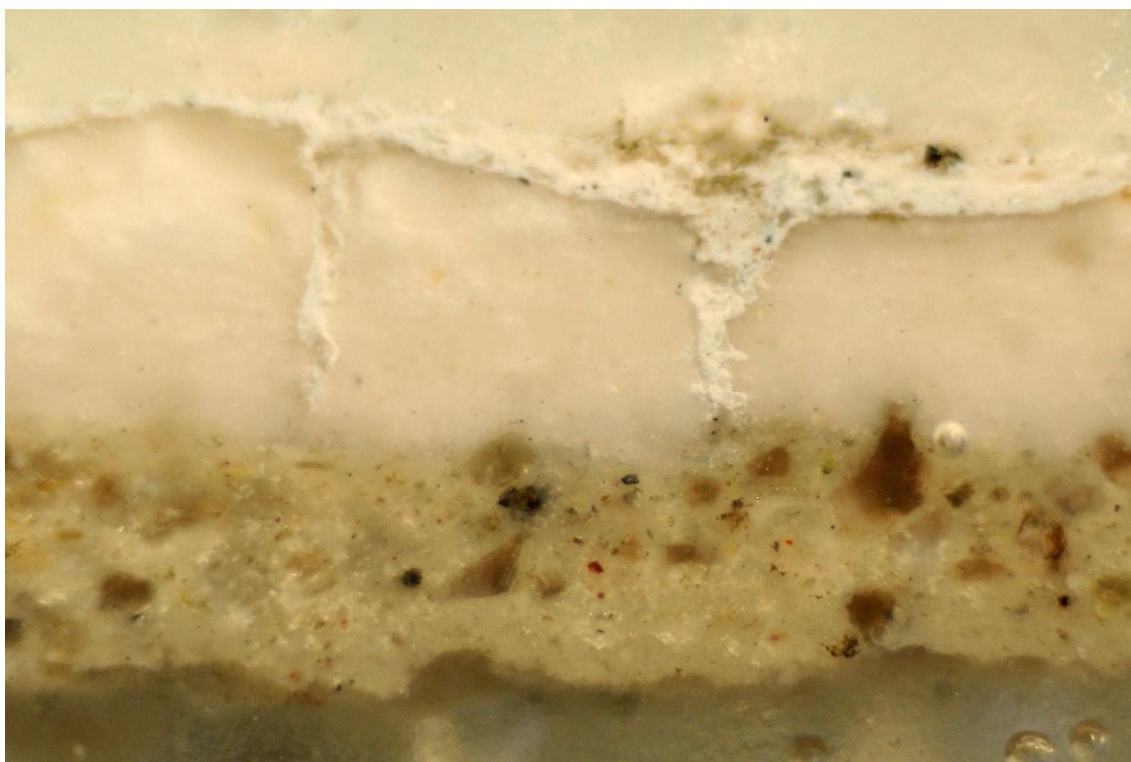
NR PRÓBK	OPIS MIEJSCA POBRANIA	
24	Oranżeria, elewacja południowa, ściana pomiędzy oknami	
NR WARSTWY	KOLORYSTYKA WARSTWY	CHARAKTERYSTYKA WARSTWY
1	jasnoszary	zaprawa
2	jasno-czerwono-brązowy, próbka lekko zanieczyszczona, pobrana w miejscu silnie nasłonecznionym, dlatego też nastąpiło rozjaśnienie koloru	warstwa malarska, oryginalna



NR PRÓBK	OPIS MIEJSCA POBRANIA	
25	Oranżeria, elewacja północna, ściana przy szerokim oknie	
NR WARSTWY	KOLORYSTYKA WARSTWY	CHARAKTERYSTYKA WARSTWY
1	jasnoszaro-ugrowy	zaprawa
2	czerwono-brązowy	warstwa malarska, oryginalna
3	biała	warstwa wyrównująca
4	kremowy	warstwa malarska



NR PRÓBK	OPIS MIEJSCA POBRANIA	
9	Oranżeria, dobudówka, szczyt oryginalny zasłonięty, wewnątrz	
NR WARSTWY	KOLORYSTYKA WARSTWY	CHARAKTERYSTYKA WARSTWY
1	kremowo-jasnoszary	zaprawa
2	biały	warstwa wyrównująca
3	szary	warstwa malarska



NR PRÓBK	OPIS MIEJSCA POBRANIA	
5	Oranżeria, elewacja wschodnia, detal, łamany gzyms, w kształcie prostokątnie zamykającej się listwy	
NR WARSTWY	KOLORYSTYKA WARSTWY	CHARAKTERYSTYKA WARSTWY
1	jasnoszary	zaprawa
2	biały	warstwa wyrównująca
3	biały	warstwa malarska



Odkrywka (1) na elewacji północnej oranżerii



Odkrywka (2) na elewacji północnej oranżerii



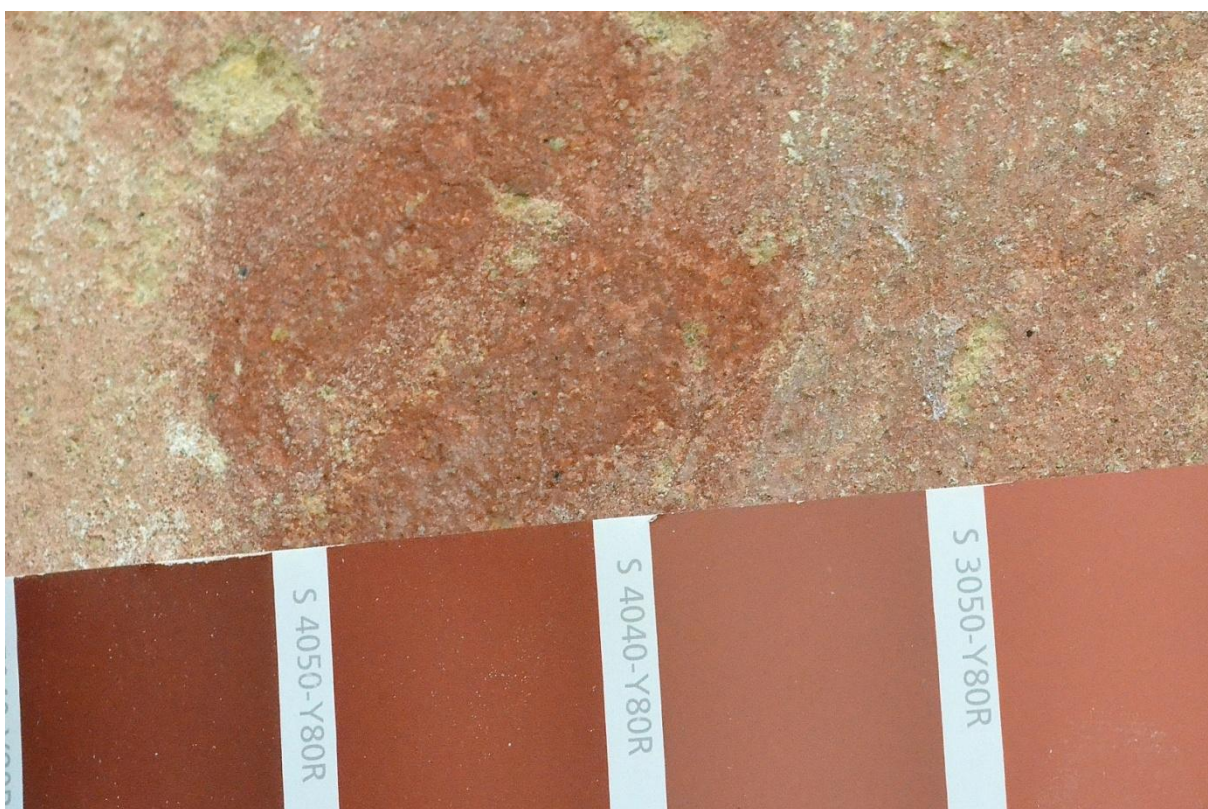
Odkrywka (3) na elewacji północnej oranżerii



Odkrywka (4) na elewacji północnej oranżerii



Odkrywka (5) na elewacji północnej oranżerii



Odkrywka (1NCS) na północnej elewacji oranżerii. Dopasowanie do niej barwy z wzornika kolorów NCS. Najbardziej zbliżony jest nr **S 4050-Y80R**



Odkrywka (2NCS) na północnej elewacji oranżerii. Dopasowanie do niej barwy z wzornika kolorów NCS. Najbardziej zbliżony jest nr **S 4050-Y80R**



Odkrywka (3NCS) na północnej elewacji oranżerii. Dopasowanie do niej barwy z wzornika kolorów NCS. Najbardziej zbliżony jest nr **S 4050-Y80R**

WNIOSKI

Budynek oranżerii został silnie przebudowanych. Na elewacjach występują wtórne ornamenty – łamane gzymsy - w kształcie prostokątnie zamkniętych listew, w których na warstwie wyrównującej występuje jedynie warstwa w białym kolorze.

Oryginalny wschodni szczyt elewacji południowej został przysłonięty wtórną przybudówką. Zabudowany szczyt również został przebadany. Na podstawie analizy pobranych próbek stwierdzono, że pierwotna warstwa malarska została całkowicie wymyta, a na zaprawie i nałożonej nań warstwie wyrównującej występuje jedynie wtórna szara warstwa malarska.

Oryginalna warstwa malarska oranżerii zachowała się w bardzo złym stanie. W wielu miejscach odspaja się i odpada razem z tynkiem. W dużych fragmentach jest przemyta, a następnie zasłonięta wtórnymi przemalowaniami. Miejscach, w których widoczna jest oryginalna warstwa malarska, są silnie nasłonecznione, dlatego też kolor jest lekko przebielony. Przed zrobieniem zdjęcia fragmenty te lekko oczyszczano mechanicznie z zabrudzeń powierzchniowych. **Elewacje oranżerii pomalowane były na jednorodny kolor bordowo-brązowy.** Oprócz Powyższych próbek wykonano szereg odkrywek na ścianach elewacji. Dopasowano do nich barwy z wzornika kolorów NCS. Najbardziej zbliżony jest **nr S 4050-Y80R.**

PODSUMOWANIE

Warstwa malarska pałacu, jego klatki schodowej oraz oranżerii zachowała się w bardzo złym stanie. W wielu miejscach odspaja się całymi płatami razem z tynkiem. W dużych fragmentach jest przemyta, a następnie zasłonięta wtórną warstwą wyrównującą i kolejnymi przemalowaniami.

Budynki miały różne zastosowanie i były kilka razy przemalowywane. Najwięcej wtórnych warstw ma badana klatka schodowa, którą nawet kilkanaście razy odświeżano.

- **ELEWACJE PAŁACU** – elewacje całego pałacu wraz z detalem architektonicznym pomalowane były na jednolity żółty kolor. Najbardziej zbliżony odcieniem z wzornika kolorów NCS jest **nr S1015-Y30R**
- **KLATKA SCHODOWA** - Cała klatka schodowa pałacu, z wyjątkiem sufitu (pokrytego bielą) była jednolicie pomalowana na jasnożółty kolor. Oryginalna warstwa malarska składała się z żółcieni żelazowej i kredy/węglanu wapnia. Najbardziej zbliżonym odcieniem z wzornika kolorów NCS jest **nr S1015-Y20R**
- **ORANŻERIA** – elewacje oranżerii pomalowane były na jednorodny kolor ciemnobordowo-brązowy. Najbardziej zbliżonym odcieniem z wzornika kolorów NCS jest **nr S 4050-Y80R**. (Na elewacjach oranżerii występują także wtórne ornamenty w kształcie prostokątnie zamkniętych listew, które są tylko w jednym, białym kolorze).