

OBIEKT	Remont i przebudowa dla zadania inwestycyjnego: „Remont, przebudowa i modernizacja istniejącego Zespołu Pałacowo – Parkowego w miejscowości Wieniec koło Włocławka wraz z infrastrukturą zewnętrzną i zagospodarowaniem terenu Parku”
LOKALIZACJA	Ul. Parkowa 39, 87-880 Wieniec, dz. nr 104/12 obr. 0027-Wieniec
INWESTOR	Kujawsko-Pomorski Impresaryjny Teatr Muzyczny, Ul. Żeglarska 8, 87-100 Toruń
NAZWA I ADRES JEDNOSTKI PROJEKTOWANIA	 <p>GPVT Pracownia Architektoniczna S.C. ul. Pamiątkowa 2/37, 61-512 Poznań biuro@gpvt.pl</p>
RODZAJ OPRACOWANIA	SPECYFIKACJA TECHNICZNA PIERWSZEGO WYPOSAŻENIA MABLOWO-SPRZĘTOWEGO
OPRACOWANIE	mgr inż. arch. Monika Weber
MIEJSCE, DATA OPRAC.	POZNAŃ, LUTY 2017 r.

PALAC

Poniższy opis przedstawia minimalne wymagania dotyczące wyposażenia meblowego. Zamawiający dopuszcza możliwość składania ofert równoważnych do określonego w opisie przedmiotu zamówienia. Jednak oferta równoważna musi spełniać wymagania techniczne, eksploatacyjne i jakościowe ujęte w niniejszym opracowaniu. Zaproponowany asortyment nie może odbiegać jakością, standardem, parametrami technicznymi od założonych przez Zamawiającego. W przypadku złożenia oferty równoważnej Wykonawca wskaże różnice, które jednoznacznie zostaną opisane w kartach katalogowych zaoferowanych produktów wraz z podaniem nazwy handlowej i nazwy producenta. Zgodnie z art. 30 ust. 5 ustawy Prawo zamówień publicznych Wykonawca, który powołuje się na rozwiązanie równoważne jest obowiązany wykazać, że oferowane dostawy spełniają wymagania określone przez Zamawiającego.

Na etapie realizacji należy umożliwić weryfikację dostarczanych mebli i w przypadku stwierdzenia niezgodności, możliwe jest wstrzymanie całej dostawy wraz z nakazem natychmiastowej wymiany na koszt i odpowiedzialność Wykonawcy.

Ewentualne wskazane w niniejszym opracowaniu nazwy produktów i ich producentów mają na celu jedynie przybliżyć wymagania, których nie można było opisać przy pomocy dostatecznie dokładnych i zrozumiałych określeń oraz służą doprecyzowaniu przedmiotu zamówienia i określeniu jednoznacznie stylu, technologii, kolorystyki i materiałów przedmiotu zamówienia.

Zamawiający dopuszcza tolerancje wymiarów w zakresie +/- 5%. W przypadku mebli w zabudowie (np. zestawy kuchenne) wymiary mogą nieznacznie odbiegać od wymiarów wskazanych w SIWZ. Na etapie realizacji konieczne będzie pobranie wymiarów z natury.

Wszystkie zaproponowane rozwiązania muszą być systemowe, seryjnie produkowane. Pod pojęciem systemowe Zamawiający rozumie meble, które można łączyć ze sobą w różnych konfiguracjach oraz pozwalające w przyszłości na rozbudowę. Zamawiający wymaga, aby Wykonawca wraz z ofertą załączył karty katalogowe proponowanych systemów – dotyczy biurek, stołów, kontenerów, szaf, regałów, foteli i krzeseł.

W celu potwierdzenia, że dostarczone produkty odpowiadają określonym normom lub specyfikacjom technicznym, należy załączyć do oferty :

1. Wszystkie wymienione w opisie certyfikaty i atesty. Certyfikaty mają być wystawione przez niezależną jednostkę uprawnioną do wydawania tego rodzaju zaświadczeń. Dokumenty te mają być opisane w sposób nie budzący wątpliwości do jakich mebli są dedykowane.
2. Producenci oferowanych przez Wykonawcę mebli, foteli i krzeseł biurowych powinni posiadać certyfikat systemu zarządzania jakością ISO 9001:2008 oraz wdrożony (ważny) certyfikat systemu zarządzania środowiskiem zgodny z normą ISO 14001.
4. W przypadku mebli płytowych należy przedstawić próbki płyt.
5. W przypadku mebli tapicerowanych należy przedstawić próbniki tkanin oraz atesty potwierdzające wymaganą wytrzymałość tkanin na ścieranie. Atesty te mają być wystawione przez niezależną jednostkę uprawnioną do wydawania tego rodzaju dokumentów. Próbnik i atesty mają być opisane w sposób nie budzący wątpliwości do jakich mebli są dedykowane.
6. W celu potwierdzenia spełnienia podanych wymogów, należy przedstawić kartę katalogową (formatu minimum A4), na której będzie przedstawiony proponowany mebel. Karta katalogowa musi zawierać nazwę mebla lub nazwę użytego systemu meblowego, nazwę producenta mebla, rysunek lub zdjęcie proponowanego mebla (rozmiar zdjęcia pozwalający dostrzec szczegóły – optymalnie rozmiar zdjęcia A5), wymiary oraz szczegóły techniczne mebla pozwalające zweryfikować czy proponowany mebel spełnia wymagania projektu. Karty katalogowej nie trzeba wykonywać w przypadku mebli wg indywidualnego projektu, których wymiary należy dostosować do stanu rzeczywistego na budowie np. kuchni, zabudów indywidualnych itp.

1. Wózek kelnerski 2-półkowy składany wym. 860x540x920 3 szt.

Produkt fabrycznie nowy.



Zdjęcie poglądowe.

Wózek kelnerski 2-półkowy, składany. Wykonany ze stali nierdzewnej. Kółka gumowe w tym 2 z hamulcami. Odległość między półkami 565mm. Maksymalny udźwig półki do 75 kg. Wymiary: 860x540x920mm

2. Pojemnik na odpadki nierdzewny jezdny wym. 445x650 1 szt.

Produkt fabrycznie nowy.



Zdjęcie poglądowe.

Okrągły pojemnik na odpadki. Wykonany ze stali nierdzewnej. Kółkach o średnicy 80 mm. Pojemność 75l. Waga 11kg. Wymiary: średnica 445 mm, wysokość 650 mm.

3. Stół ze zlewozmywakiem 2-komorowym i miejscem na zmywarę wym. 1800x600x900 1 szt.

Produkt fabrycznie nowy.



Zdjęcie poglądowe.

Stół ze zlewem dwukomorowym i miejscem na zmywarę lub lodówkę podblatową. Wykonany ze stali nierdzewnej. Stół nierdzewny z półką w części pod komorami. Stół posiada otwór pod baterię (zaślepiiony) o średnicy: 33 mm. Miejsce na zmywarę lub lodówkę przygotowane pod urządzenia o szerokości do 615 mm.

Wymiary: 1800x600x900 mm

Wymiary komory: 2 x 400x400x250 mm

4. Błat odbiorczy zamocowany na wspornikach z otworem na odpadki wym. 800x600 1 szt.

Produkt fabrycznie nowy.



Zdjęcie poglądowe.

Stół z otworem na odpadki. Wykonany ze stali nierdzewnej, z kołnierzem gumowym. Możliwość wyboru położenia otworu (wersje: lewa - L, prawa - P lub centralna - C), w wersjach L i P otwór położony 310 mm od osi otworu do krawędzi płyty.

Wymiary:

szerokość 600 mm

długość 800mm

wysokość 850 mm

5. Zmywarka gastronomiczna sterowanie elektroniczne wym. 595x610x845 1 szt.

Produkt fabrycznie nowy.



Zdjęcie poglądowe.

Zmywarka do naczyń z wyparzeniem umytych naczyń z tłoczoną komorą myjącą, z zaokrąglonymi narożnikami, ułatwiającymi czyszczenie. Tłoczony sufit komory, zapobiegający skapywaniu wody na umyte naczynia. 2-warstwowe drzwi oraz obudowa. Wbudowany dozownik płynu nablyszczającego. Dozownik detergentu oraz pompa spustowa w zestawie. Zmywarka wyposażona jest mikrowyłącznik, wyłączający urządzenie po otwarciu drzwi. 3 cykle mycia: 90, 120 i 180 s. System Thermostop - gwarantuje wyparzenie w temp. 85 °C. Mycie naczyń w temp. 55 °C. Zużycie wody: 2,3 l/1 cykl (o ok. 10% niższe niż w innych typach zmywarek). Pojemność wanny 27 l. Bojler: pojemność - 5,7 l, moc - 4.5 kW. Pompa spustowa (opcja) - moc - 0.65 kW. Wymagane ciśnienie wody w sieci: 200-400 kPa. Wyposażenie: 1 kosz na talerze 500x500x105 (h) mm, 1 kosz uniwersalny 500x500x105 (h) mm, 1 koszyk na sztućce Ø 120x120 (h) mm. Waga netto: 61 kg. Moc: 5.15 kW. Zasilanie: 400 V. Wydajność zmywarki (mierzona przy temp. wody zasilającej 55 °C) wynosi: do 40 koszy/h (cykl 90s) do 30 koszy/h (cykl 120s) do 20 koszy/h (cykl 180s). Wydajność zmywarki (mierzona przy temp. wody zasilającej 10 °C) wynosi do 20 koszy/h - przy każdym programie mycia.

Wymiary: 595x610x845 (h) mm

6. Automatyczny zmiękcacz do wody, sterowanie elektroniczne 2 szt.

Produkt fabrycznie nowy.



Zdjęcie poglądowe.

Zmiękcacz do wody automatyczny. Wyposażony w elektroniczną głowicę sterującą. Proces regeneracji odbywa się automatycznie, co wybraną ilość dni o zaprogramowanej godzinie. Wyświetlacz LCD. Zalecana częstotliwość regeneracji: co 1350 l (przy twardości wody 10°dH). Max temperatura wody: 40 °C. Średnica przyłącza wody: 3/4". Max przepływ wody: 35 l/min. Ciśnienie robocze: 1,5 - 6,0 bar. Zużycie NaCl na 1 regenerację: 0,7 kg.
Wymiary: 230 x 350 x 490 (h) mm.

7. Półka na kosze do zmywarki wym. 600x400 1szt.

Produkt fabrycznie nowy.



Zdjęcie poglądowe.

Półka na kosze do zmywarki. Wykonana w ze stali nierdzewnej. Wyposażona w uchwyty do powieszenia na ścianie. Jednopoziomowa.

Wymiary:

głębokość 400 mm

długości 600

wysokość 150 mm

8. Szafa przelotowa ze stali nierdzewnej na czyste naczynia wym. 900x600x1800 1 szt.

Produkt fabrycznie nowy.



Zdjęcie poglądowe.

Szafa przelotowa z drzwiami suwanymi. Wykonana ze stali nierdzewnej, o spawanej konstrukcji zapewniającej sztywność i wytrzymałość na równomiernie rozłożone obciążenia pionowe (do 2000 N) i boczne (do 1000 N). Wyposażona w drzwi suwane zawieszane na wózkach rollowych oraz ochronny kołek uziemiający umożliwiający przyłączenie przewodu wyrównującego gromadzące się ładunki elektryczne na powierzchniach roboczych. Stopki regulowane wykonane z wysokogatunkowego tworzywa odpornego na zarysowania i chemikalia, łatwe do czyszczenia i utrzymania w czystości, o zakresie regulacji od 25 do -10 mm. Maksymalne obciążenie każdej półki wynosi 700 N na metr kwadratowy. Waga 112kg.

Wymiary: długość 900mm, szerokość 600 mm, wysokość 1800mm.

9. Stół ze zlewem 2-komorowym i półką wym. 1000x700x850 3 szt.

Produkt fabrycznie nowy.



Zdjęcie poglądowe.

Stół ze zlewem 2-dwukomorowym i półką. Wykonany ze stali nierdzewnej. Otwór pod baterię (zaślepiony). Tłoczony blat (rant wodny), wzmocniony wspornikami typu omega. Półka pod blatem. Mebel wyposażony w stopki regulowane +20 mm do -5mm. Mebel posiada bolec ekwipotencjalny. Wymiary: 1000x700x850 mm.

10. Półka wisząca 2 poziomowa wym. 1400x300x535 1 szt.

Produkt fabrycznie nowy.



Zdjęcie poglądowe.

Półka wisząca 2 poziomowa. Wykonana ze stali nierdzewnej. Wyposażona w uchwyty do powieszenia na ścianie. Dwupoziomowa.

Wymiary:

głębokość 300 mm

długości 1400 mm

wysokość 535 mm

11. Stół z półką wym. 800x700x850 1 szt.

Produkt fabrycznie nowy.



Zdjęcie poglądowe.

Stół z półką. Spawany ze stali nierdzewnej. Zapewniający właściwą sztywność, trwałość i wygodę użytkowania przez wiele lat, również w trudnych warunkach intensywnej eksploatacji. Dodatkowa półka magazynowa pod blatem, wewnątrz blatu wzmocnione płytą laminowaną wodoodporną, stopki regulowane ± 15 mm, stabilna konstrukcja spawana.

Wymiary:

długość 800

głębokość 700

wysokość 850mm

12. Szatkownica do warzyw wym. 320x350x590 + zestaw tarcz do szatkownicy 1 szt.

Produkt fabrycznie nowy.



Zdjęcie poglądowe.

Szatkownica przeznaczona do szatkowania warzyw, owoców oraz rozdrabniania sera. Umożliwienie cięcia produktów w kostkę, plastry, paski, wiórki oraz na miazgę. Urządzenie wykonane ze stali nierdzewnej, wykonane w sposób który umożliwia łatwe czyszczenie. Posiada duży wysyp i koryto, o gładkich powierzchniach i zaokrąglonych brzegach, mieszczące większość produktów w całości. Tarcze tnące napędzane bezpośrednio przez mocny silnik z przekładnią ślimakową, zapewniające wysoką niezawodność urządzenia. Łatwość wymiany tarcz tnących dzięki zastosowaniu zamka bagietowego. Dostępne 19 tarcz tnących wyposażonych w wymienne ostrza i elementy ściernicze wykonane z wysokiej jakości stali nierdzewnej, hartowane lub precyzyjnie naostrzone. Wyposażenie w magnetyczny system bezpieczeństwa. Wydajność 100 – 250 kg na godzinę. Zasilanie trójfazowe 400 V i 50Hz, moc silnika 0,55Kw .

Wymiary gabarytowe	36,5(F) x 46,3(A) x 64,8(L) cm
Rozstaw nóżek	22,5(H) x 26,9 cm
Średnica tarczy tnącej	26,4 cm
Obroty tarczy tnącej	ok. 280 obr./min. zgodnie z kierunkiem strzałki na puszcze zasypowej
Zasilanie	400 V 50Hz 3 fazy
Moc	550 W
Waga (ciężar netto)	28 kg maszyna bez tarcz

13. Stół z szufladami i półką wym. 1200x700x850 1 szt.

Produkt fabrycznie nowy.



Zdjęcie poglądowe.

Stół z szufladami i półką. Stół spawany. Wykonany ze stali nierdzewnej. Głębokość szuflad 150mm, możliwy montaż zamka.

Wymiar: wysokość 850mm, szerokość 700mm, długość 1200mm.

14. Krajalnica żywności, średnica noża 250mm wym. 565x410x375 1 szt.

Produkt fabrycznie nowy.



Zdjęcie poglądowe.

Krajalnica żywności do krojenia wszelkiego rodzaju żywności na plastry o grubości 16 mm. Krajalnica jest zaprojektowana i wykonana w sposób zapewniający utrzymanie najwyższych warunków sanitarnych. Stół podawczy przystosowany do krojenia kęsów żywności o maksymalnych wym. 240x200 i wysokości do 140mm. Krojenie grawitacyjne bez potrzeby dociskania żywności. Wszystkie powierzchnie maszyny, mające kontakt z żywnością wykonane z materiałów nierdzewnych. Odlewy i osłony aluminiowe anodowane; stół podawczy, pokrywa nożapłyta oporowa, nóż krojący, prowadnica wykonane ze stali nierdzewnej. Umożliwienie ostrzenia noża ostrzarką umocowaną nad ostrzem noża. Nóż krojący napędzany silnikiem poprzez przekładnię ślimakową. Klasa bezpieczeństwa: IP 33. Nóż: 250 mm. Stół podawczy 220x200mm. Grubość krojenia: 0-16mm, Ciężar: 23kg.

Wymiary: 565x410x375 mm.

15. Stół do pracy z półką wym. 1400x700x850 1 szt.

Produkt fabrycznie nowy.



Zdjęcie poglądowe.

Stół z półką. Spawany ze stali nierdzewnej. Zapewniający właściwą sztywność, trwałość i wygodę użytkowania przez wiele lat, również w trudnych warunkach intensywnej eksploatacji. Dodatkowa półka magazynowa pod blatem, wewnątrz blatu wzmocnione płytą laminowaną wodoodporną, stopki regulowane ± 15 mm, stabilna konstrukcja spawana.

Wymiary: 1400x700x850mm.

16. Szafka ze suszarką do naczyń kuchennych wym. 1000x700x850 1 szt.

Produkt fabrycznie nowy.



Zdjęcie poglądowe.

Szafka ze suszarką do naczyń kuchennych. Wykonana ze stali nierdzewnej. Blat roboczy ze wzmocnioną, żebrowaną konstrukcją. Grubość blachy na blacie: 1,2 mm. Dwoje drzwi otwieranych w szafce. 1 półka. Rant tylny wys. 40 mm. Ranty boczne. Odejście tylnych nóg od ściany: 70 mm. Regulacja nóg: ± 20 mm. Dla L=400 i 600 szafka 1-drzwiowa, drzwi lewe (zawiasy po lewej stronie).

Wymiary:

szerokości 700 mm

długości 1000 mm

wysokość 850 mm

17. Basen do mycia H- 400 mm wym. 800x600x850 1 szt.

Produkt fabrycznie nowy.



Zdjęcie poglądowe.

Stół z basenem 1-komorowym. Wykonany ze stali nierdzewnej. Basen spawany. Wysokość komory $h=400$ mm. Otwór pod baterię na środku komory $\varnothing 33$ mm (zaślepiony). Możliwość wycięcia otworu pod rozdrabniacz odpadów $\varnothing 90$ mm.

Wymiary:

wysokość 850 mm

głębokość 600 mm

szerokość 800 mm

18. Półka 2-poziomowa wym. 800x400x535 1 szt.

Produkt fabrycznie nowy.



Zdjęcie poglądowe.

Półka wisząca 2 poziomowa. Wykonana ze stali nierdzewnej. Wyposażona w uchwyty do powieszenia na ścianie. Dwupoziomowa.

Wymiary:

głębokość 400 mm

długości 800 mm

wysokość 535 mm

19. Półka 2-poziomowa wym. 1000x300x535 1 szt.

Produkt fabrycznie nowy.



Zdjęcie poglądowe.

Półka wisząca 2 poziomowa. Wykonana ze stali nierdzewnej. Wyposażona w uchwyty do powieszenia na ścianie. Dwupoziomowa.

Wymiary:

głębokość 400 mm

długości 1000 mm

wysokość 535 mm

20. Patelnia elektryczna z przechylem ręcznym wym. 800x700x850 1 szt.

Produkt fabrycznie nowy.



Zdjęcie poglądowe.

Patelnia elektryczna do przyrządzania produktów spożywczych wymagających smażenia, duszenia bądź też podgrzewania. Jej przechylny zbiornik /misa/ umożliwia zlanie produktu lub zużytego oleju oraz znacznie ułatwia mycie. Patelnia elektryczna przeznaczona jest do użytkowania w zakładach zbiorowego żywienia. Z przechyłem ręcznym Powierzchnia płyty grzewczej: 0,27 m². Misa nierdzewna o pojemności 45 litrów. Moc znamionowa 7,8 (kW). Zasilanie 3N ~ 400V 50Hz.

Wymiary:

szerokość 800mm

głębokość 700mm

wysokość 850 mm

21. Podstawa chłodnicza pod urządzenia TOP wym. 1250x600x850, blat roboczy TOP 1 szt.

Produkt fabrycznie nowy.



Zdjęcie poglądowe.

Podstawa chłodnicza. Wykonana ze stali nierdzewnej, z cichym i wydajnym agregatem oraz cyfrowym termostatem. Stół chłodniczy idealnie utrzymuje optymalną temperaturę produktów nie osuszając ich. Zastosowanie ciepłego gazu do odparowania kondensatu oszczędza energię elektryczną, dodatkowo urządzenie automatycznie oczyszcza instalację chłodniczą (np. poprzez usuwanie lodu z parownika) oszczędzając czas. Wyoblenia na dnie komory ułatwiają czyszczenie i zapobiegają gromadzeniu się brudu w narożnikach i krawędziach wnętrza urządzenia. Model dostępny w wariantach: chłodzenie własne z blatem, chłodzenie własne bez blatu, chłodzenie centralne z blatem lub chłodzenie centralne bez blatu. Parametry techniczne: zakres temperatur: -2 do +10 [°C] pojemność: 220l. Zasilanie 230V, pobór mocy 440W.

Wymiary:

szerokość 1250mm

głębokość 600mm

wysokość 850mm

22. Kuchnia elektryczna, 4-plytowa, bez piekarnika- z szafką wym. 860x900x850x1 1 szt.

Produkt fabrycznie nowy.



Zdjęcie poglądowe.

4-płytowa kuchnia elektryczna bez piekarnika z szafką. Wymiary płytek: 300 x 300 mm . Moc znamionowa 14 kW Zasilanie 3 N ~400V 50Hz.

Wymiary:

szerokość 900mm

głębokość 900mm

wysokość 850mm

23. Piec konwekcyjno-parowy 10xGN 1/1, z podstawą i spryskiwaczem wym. 920x690x850 1 szt.
Produkt fabrycznie nowy.



Zdjęcie poglądowe.

Piec jest sterowany manualnie. Posiadamy możliwość regulacji : mocy parowania, czasu pieczenia i temperatury. Drzwi pieca wykonane są z podwójnej szyby atermicznej. Dzięki chłodzeniu grawitacyjnym dają one gwarancję bezpieczeństwa i zapobiegają możliwości oparzenia się. Jednocześnie proste otwieranie szyby pozwala utrzymać piec w czystości.

Tryby pracy:

Para 100 % (temp.:100°C)

Gorące powietrze (temp.: 30°C-270°C)

Kombinacja pary i gorącego powietrza (temp.: 30°C-270°C)

Parametry techniczne:

Pojemność: 7 x 1/1 GN - Blachy 600x 400mm

Odległość między półkami 75 mm

Wymiary: 920 x 690 x 850 (h) mm

Zasilanie: 400 V

Moc: 9 kW

Możliwości:

pieczenie,

smażenie,

grillowanie,

gotowanie w parze,

duszenie,

blanszowanie,

rozmrażanie,
regenerację.

24. Kocioł warzelny 80 l wym. 800x700x850 1 szt.

Produkt fabrycznie nowy.



Zdjęcie poglądowe.

Kocioł warzelny elektryczny wyposażony w przyłącza ciepłej i zimnej wody. Automatyczny system kontroli i regulowania ciśnienia. System grzania pośredniego zwany płaszczem wodnym. Moc 12,5 kW. Pojemność 80 l. Zasilanie 3 NPE 230/400 V. Wymiary: 800 x 700 x 900 mm.

25. Stół do pracy z półką wym. 1700x600x850 1 szt.

Produkt fabrycznie nowy.



Zdjęcie poglądowe.

Stół do pracy. Wykonany ze stali nierdzewnej. Nogi łączone za pomocą śrub. Wymiary: 1700x600x850mm

26. Obieraczka do warzyw z separatorem obierzyn wym. 460x500x800 1 szt.

Produkt fabrycznie nowy.



Zdjęcie poglądowe.

Urządzenie do obierania ziemniaków, marchwi, buraków itp. Wykonane w całości ze stali nierdzewnej. Pokrywa z akrylowym wizjerem. Wyłącznik bezpieczeństwa. Masywny, wymienny dysk i ściany bębna o właściwościach ściernych. Łatwy demontaż ułatwia czyszczenie urządzenia. Boczne odprowadzenie miazgi. Wyposażone w timer.

Wymiary: 460x 500x 800 mm

Wydajność 150 kg/godzinę

Moc 510 W

Napięcie 400 V

Waga całości 46kg

Wsad maksymalny 7 kg

27. Stół z półką wym. 1100x600x850 1szt.

Produkt fabrycznie nowy.



Zdjęcie poglądowe.

Stół do pracy. Wykonany ze stali nierdzewnej. Nogi łączone za pomocą śrub.

Wymiary: 1100x600x850mm

28. Stół ze zlewem 1 komorowym i miejscem na chłodziarkę wym. 1200x600x850 1 szt.

Produkt fabrycznie nowy.



Zdjęcie poglądowe.

Stół ze zlewem po prawej stronie i półką oraz miejscem na lodówkę lub zmywarę. Nogi oraz półki łączone za pomocą śrub, otwór pod baterię po środku komory fi 35mm(zaślepiiony), stół o głębokości 600 mm posiadają komorę 400x400x250mm wykonane z wysokiej jakości stali nierdzewnej.
Wymiary: 1200x600x850mm

29. Naświetlacz UV do jaj 1 szt.

Produkt fabrycznie nowy.

Naświetlacz uniwersalny: urządzenie z lampami UV do powierzchniowej dezynfekcji jaj , noży i przyborów można dezynfekować jednorazowo 30 sztuk jaj lub 17 sztuk noży o długości 320 mm i wysokości 40 mm, czas naświetlania (sterylizacji): 150 sekund automatyczne wyłączenie lamp przy otwartej szufladzie, kratka ze stali chromowanej. w cyklu naświetlania ginie do 100% bakterii Salmonella, E. Coli, ziarenkowców, laseczek tlenowych, pałeczek okrężnicy i grzybów z powierzchni skorupki. Moc całkowita 0,077kW, napięcie 230V, materiał: stal nierdzewna, zasilanie elektryczne.

Wymiary:

długość 360mm

szerokość 530mm

wysokość 245mm

30. Chłodziarka do jaj wym. 600x600x850 1 szt.

Produkt fabrycznie nowy.

Niewielka chłodziarka podblatowa o pojemności całkowitej 130 l. Obudowa wykonana ze stali nierdzewnej. W zestawie 3 rusztowe półki o nośności do 8 kg każda. Możliwość regulacji temperatury w zakresie 0° do +10°C, którą można kontrolować dzięki elektronicznemu wyświetlaczowi. Drzwi pełne z wbudowanym zamkiem na klucz. Zasilanie:230 V. Moc:0.09 kW. Czynnik chłodniczy: R 134 a. Pojemność całkowita:130 l. Pojemność użytkowa:78 l. Odszranianie: automatyczne. Zakres temperatury:0-10 °C. Układ chłodzenia: dynamiczny. Nominalne zużycie energii:511 kWh/rok.

Max. obciążenie półki:8 kg. Obudowa: stal nierdzewna. Wnętrze: tworzywo. Ilość czynnika chłodniczego:100 g.

Wymiary (dł; szer; wys): 60x60x85 cm

31. Szafka wisząca z drzwiami otwieranymi wym. 800x300x600 1szt.

Produkt fabrycznie nowy.

Wykonana w ze stali nierdzewnej. Wyposażona w uchwyty do powieszenia na ścianie. 2 drzwi otwieranych.

Wymiary:

głębokość 300 mm

długość 80mm

wysokość 600 mm.

32. Stół mroźniczy wersja TROPIC wym. 1234x700x850 1 szt.

Produkt fabrycznie nowy.

Stół mroźniczy. Wymuszony obieg powietrza. Filtr przeciwpyłkowy. Automatyczne odparowanie skroplin. Samodomykające drzwi oraz blokadą otwartych drzwi. Komora w standardzie GN 1/1.

Obudowa i wnętrze wykonane ze stali nierdzewnej. Blat roboczy ze stali nierdzewnej. 2 ruszty z prowadnicami w komplecie. Wysuwany agregat z prawej strony. Rant 40 mm. Elektroniczny sterownik z wyświetlaczem temperatury. Automatyczne odszranianie/odmrażanie. Izolacja z pianki poliuretanowej 60 mm. Towar ładowany do urządzenia mroźniczego musi być wstępnie zmrożony i opakowany. Ilość czynnika chłodniczego: R404a / 230g. Temperatura max.: -20 °C. Temperatura min.: -10 °C. Napięcie - U: 230 V. Moc elektryczna: 0.75 kW. Linia chłodnictwa: ECO. Ilość drzwi: 2 szt. Pojemność 314 l.

Wymiary:

Wysokość 860 mm

Głębokość 700 mm

Szerokość 1360 mm

33. Wilk do mięsa o wydajności 200kg wym. 220x380x440 1 szt.

Produkt fabrycznie nowy.

Maszynka do mielenia mięsa (wilk) do rozdrabniania mięsa surowego bądź gotowanego, ryb, ziemniaków i gotowanych warzyw. Orientacyjna wydajność 85 kg/godz. Podstawa urządzenia wykonana jest z anodowanego aluminium i ze stali nierdzewnej. Głowica oraz taca również są wykonane ze stali nierdzewnej. W komplecie znajdują się 3 sitka o średnicy oczek 3, 5 i 8 mm. Średnica sitka to 7 cm. Zasilanie 230V, wydajność orientacyjna 85kg/godz., moc 0.25kW.

Wymiary:

długość:41cm,

szerokość:19cm,

wysokość 35 cm

34. Stół z półką i szufladami wym. 1400x700x850 1 szt.

Produkt fabrycznie nowy.

Stół z półką i szufladami . Stół spawany. Głębokość szuflad 200mm. Możliwość zamontowania zamka. Materiał wykonania: stal nierdzewna.

Wysokość 850 mm

Szerokość 700 mm

Długość 1400 mm

35. Cutter/wilk 1 szt.

Produkt fabrycznie nowy.

Cutter-wilk urządzenie do szybkiego siekania grubego i drobnego, przygotowania drobnego farszu, sosów, emulsji, zawiesin, musów, rozdrabniania przypraw i ugniatania ciast wyposażony w system sterowania impulsowego, co pozwala na bardziej precyzyjne krojenie pokrywa wykonana z poliwęglanu umożliwia dodawanie składników podczas przygotowywania potraw. Wał silnika wykonany ze stali nierdzewnej. W standardzie nóż gładki ze stali nierdzewnej. Pojemność 2.9l. Maksymalna prędkość obrotowa 1500 obr./min. Moc całkowita: 0.4 kW. Napięcie 230V. Zasilanie elektryczne, kolor szary.

Wymiary:

długość 300mm

szerokość: 300mm

wysokość 500mm

36. Waga elektroniczna 1 szt.

Produkt fabrycznie nowy.

Waga o dużej dokładności z pomiarem do 5 kg.

- Pomiar wagi do 5 kg z dokładnością $\pm 1g$
- Z funkcją tarowania
- Powierzchnia ważąca wykonana z jednego kawałka stali nierdzewnej
- Wskaźnik przeciążenia
- Na 4 baterie AA (nie są załączone)

37. Szafa chłodnicza galwanizowana wersja TOPIC wym. 710x800x2025 5 szt.

Produkt fabrycznie nowy.

- wykonana z zewnątrz ze stali galwanizowanej pokrytej estetyczną powłoką aluminiowo-cynkową o wyższej odporności na korozję i uszkodzenia mechaniczne w porównaniu do szaf tradycyjnie malowanych
 - drzwi z systemem samoczynnego zamykania i ze zintegrowanym uchwytem ze stali nierdzewnej
 - wymuszony obieg powietrza w komorze
 - w opcji oświetlenie wewnętrzne
 - wysokiej jakości sterownik z cyfrowym wyświetlacz temperatury
 - poliuretanowa, wtryskiwana pod wysokim ciśnieniem izolacja termiczna ścian o grubości 60 mm i gęstości 40 kg/m³ wolne od CFC
 - czynnik chłodzenia R-134A
 - zakres temperatury pracy +2 - +8°C przy temperaturze otoczenia do +32°C
 - samoczynnie zamykające się drzwi
 - wyposażone w zamek do drzwi
 - odparowanie wody pochodzącej z rozmrażania parownika
 - dostosowana do pojemników gastronomicznych GN 2/1 lub 2x GN 1/1 z możliwością wysuwania prowadnic
 - 3 półki rusztowe GN 2/1 na każde duże drzwi lub po jednym ruszcie GN 2/1 na małe drzwi
 - możliwość regulacji odstępów pomiędzy półkami
 - nogi z regulowaną wysokością
- wymiary : 693x826x2008 mm
pojemność : 700 L
moc : 368W
moc chłodnicza : 300W
ilość drzwi : 1

38. Zamrażarka wym. 600x650x1460 1 szt.

Produkt fabrycznie nowy.

Kolor	srebrny
Zdolność zamrażania	8 kg/24h
Czas utrzymania temperatury w przypadku braku zasilania	14 godzin
Regulowany termostat	tak
Szuflady	przezroczyste z tworzywa sztucznego
Zmiana kierunku otwierania drzwi	tak
Regulowane nóżki	tak
Wyposażenie	7 szuflad, instrukcja obsługi w języku polskim, pojemnik na kostki lodu
Klasa energetyczna	A+
Roczne zużycie prądu	281 kWh
Pojemność	235 litrów
Klasa klimatyczna	N, SN, T, ST

Poziom hałas 44 dB
Wymiary (wys. x szer. x gł.) 175 x 60 x 65,5 cm

<http://www.euro.com.pl/zamrazarki/indesit-uiaa-12s-1.bhtml>

39. Regał magazynowy 4 półkowy wym. 910x460x1880 3 szt.

Produkt fabrycznie nowy.

Regał magazynowy. Pokryty zieloną, ochronną warstwą antybakteryjną. Powłoka ta pozwala na użytkowanie regałów zarówno w pomieszczeniach suchych jak i pomieszczeniach o podwyższonej wilgotności takich jak np. chłodnie, mroźnie czy zmywalnie naczyń. Regulacja wysokości półki w regale występująca co 2,5cm, co umożliwiającą bezproblemową konfigurację pod indywidualne preferencje z jednoczesnym wykorzystaniem szerokiej gamy wymiarów standardowych.

Regały przenoszą obciążenia do 910 kg, przy czym maksymalna nośność półki wynosi 363kg dla półek o długości do 1220mm. Regał H=1880mm składający się z 4 nóg okrągłych oraz 4 półek z zaciskami.

40. Regał magazynowy 4 półkowy wym. 1830x610x1880 1 szt.

Produkt fabrycznie nowy.

Regał magazynowy. Pokryty zieloną, ochronną warstwą antybakteryjną. Powłoka ta pozwala na użytkowanie regałów zarówno w pomieszczeniach suchych jak i pomieszczeniach o podwyższonej wilgotności takich jak np. chłodnie, mroźnie czy zmywalnie naczyń. Regulacja wysokości półki w regale występująca co 2,5cm, co umożliwiającą bezproblemową konfigurację pod indywidualne preferencje z jednoczesnym wykorzystaniem szerokiej gamy wymiarów standardowych.

Regały przenoszące obciążenia do 910 kg, przy czym maksymalna nośność półki wynosi 272kg dla półek o długości powyżej 1220mm. Regał H=1880mm składający się z 4 nóg okrągłych oraz 4 półek z zaciskami.

41. Paleta magazynowa 1 szt.

Produkt fabrycznie nowy.



Zdjęcie poglądowe.

Paleta magazynowa pełna, 800x600x150 mm. Wykonanie higieniczne. Wykonana z trwałego polietylenu. Odporna na uderzenia dzięki grubościennemu konstrukcji. Łatwa do mycia. Obciążenie dynamiczne: 500kg. Obciążenie statyczne: 1500kg. Zakres odporności na temperaturę od -30°C do +60°C.

42. Szafka z blachy nierdzewnej wym. 500x600x1800 1 szt.

Produkt fabrycznie nowy.



Zdjęcie poglądowe.

Szafa metalowa socjalna – gospodarcza. Wyposażenie szaf pozwala na przechowywanie odzieży, środków czystości, szczotek, mop. Metalowa szafa socjalno - gospodarcza dwu drzwiowa, wyposażona jest wewnątrz lewego segmentu w cztery nie przestawne półki. Prawy segment szafy gospodarczej służy do przechowywania np.: szczotek, mopa i innych narzędzi do sprzątania. Brak ścianki rozdzielającej na dole, możliwość umieszczenia np. wiadra. W szafie gospodarczej znajdują się otwory wentylacyjne w celu lepszej cyrkulacji powietrza. Korpus i drzwi szafy wykonane są z blachy stalowej pokrywanej farbą proszkową. Cokół szafy wykonany jest z blachy ocynkowanej - lepsze zabezpieczenie przed korozją. Szafka zamykana zamkiem cylindrycznym z dwoma kluczami. Wymiary: 1800 x 600 x 500 [mm].

43. Chłodziarka w zabudowie podblatowej 2 szt.

Produkt fabrycznie nowy.

Dane techniczne

Wymiary (wys. x szer. x gł.)	81,5 x 59,6 x 54,5 cm
Liczba agregatów	1
Liczba termostatów	1
System automatycznego odszraniania (rozmrażania) chłodziarki	tak
Sposób odszraniania (rozmrażania) chłodziarki	automatyczny
Sterowanie	mechaniczne
Zmiana kierunku otwierania drzwi	tak
Efektywność energetyczna	
Klasa energetyczna	A+
Roczne zużycie prądu	120 kWh
Pojemność użytkowa chłodziarki	146 litrów
Klasa klimatyczna	N, ST
Poziom hałasu	37 Db
Rodzaj lodówki	lodówka do zabudowy
Wyposażenie:	2 szuflady na warzywa i owoce, 3 półki szklane w chłodziarce, 3 półki w drzwiach.

44. Szafka ubraniowa wym. 400x490x1800 14 szt.

Parametry metalowych szaf ubraniowych



Zdjęcie pogładowe.

Produkt fabrycznie nowy.

Jedno-, dwu- lub trzydrzwiowa metalowa szafa ubraniowa. Szafa wyposażona w plastikowy drążek, wieszaki ubraniowe, haczyk na ręcznik, lusterko oraz samoprzylepny plastikowy wizytownik. Drzwi szafy z perforacją o nowoczesnym designie. Światło pomiędzy półką wewnętrzną a wieńcem 300 mm. Wszystkie elementy szafy wykonane z blachy 0,5 mm. Każda komora szafy podzielona na dwa przedziały, umożliwiające oddzielne umieszczenie odzieży ochronnej i ubrań codziennych. Na bocznych ściankach szafek znajdują się otwory umożliwiające skręcanie kilku szafek do siebie. Drzwi szafy wyposażone w miejsce na identyfikator. Szafki zamykane są zamkiem kluczowym z trzypunktowym ryglowaniem. Szafa malowana wg palety RAL.

Kolorystyka do uzgodnienia z Architektem na etapie realizacji.

Zestawienie rozmiarów szaf:

SU3 – trzydrzwiowa szafa ubraniowa o wymiarach: szerokość 1200 mm, głębokość 500 mm, wysokość 1800 mm

SU4 – dwudrzwiowa szafa ubraniowa o wymiarach: szerokość 800 mm, głębokość 500 mm, wysokość 1800 mm

SU5 – jednodrzwiowa szafa ubraniowa o wymiarach: szerokość 400 mm, głębokość 500 mm, wysokość 1800 mm

Wymagane atesty i dokumenty, które należy złożyć wraz z ofertą:

1. Certyfikat zgodności z normą PN-EN 14073-2:2006, PN-F-06009:2001 i PN-F-06010-05:1990 wydany przez niezależną jednostkę posiadającą akredytację Polskiego Centrum Akredytacji (PCA). Nie dopuszcza się oświadczenia producenta mebli.
2. Atest higieniczny
3. Zamawiający wymaga, aby Producenci oferowanych mebli posiadali ważny certyfikat systemu zarządzania jakością ISO 9001.

45. Stół wym. 1200x800x725 2szt.

Parametry stołów do pom. socjalnych



Zdjęcie pogładowe.

Produkt fabrycznie nowy.

Wymagania dotyczące blatów:

Blat stołu z płyty wiórowej trzywarstwowej o grubości 18 lub 25 mm pokrytej obustronnie melaminą, klasa higieniczności E1. Wąskie krawędzie wykończone w technologii bezspoinowej obrzeżem ABS o grubości 2 mm w kolorze płyty.

Płyta w kolorze buku.

Wymagania dotyczące konstrukcji stołów:

Stelaż stołu metalowy spawano-skręcany, złożony z czterech, wzdłuż krótszej krawędzi blatu nogi połączone na stałe poprzeczkami w ramki. Ramki połączone ze sobą przy pomocy metalowych podłużnic o przekroju 30/30 mm, poprowadzonych wzdłuż dłuższej krawędzi pod powierzchnią blatu. Kolor nóg chrom, kolor belek łączących nogi ze sobą aluminium

Zestawienie rozmiarów stołów:

Stół prosty o wymiarach: szerokość 1200 mm, głębokość 800 mm, wysokość 725 mm

Wymagane atesty i dokumenty, które należy złożyć wraz z ofertą:

1. Certyfikat potwierdzający zgodność stołu z wymaganymi normami: PN-EN 527-1:2011, PN-EN 527-2:2004 wydany przez niezależną jednostkę posiadającą akredytację Polskiego Centrum Akredytacji (PCA). Nie dopuszcza się oświadczenia producenta mebli. W przypadku sprawozdań wystawionych przez podmiot mający siedzibę w innym państwie członkowskim Europejskiego Obszaru Gospodarczego, jako jednostkę niezależną uznaje się każdą jednostkę posiadającą akredytację odpowiednika PCA w tym kraju.
2. Blat wykonany w technologii bezspoinowej posiada sprawozdania z badań z wynikami: odporności na odrywanie obrzeża nie mniejszą niż 2,8N/mm² wg normy PN-EN319:1999 i PN-EN 311:2014, odporności na działanie wody po 24 godzinach wg IOS – MAT – 066 p.2.1 F (R1) nie mniejszą niż 5 wg skali IOS – TM – 0002/5 oraz odporności na ciepło kontaktowe po 24 godzinach wg IOS – MAT – 066 p.2.1 F (R1) nie mniejszą niż 5 wg skali IOS – TM – 0002/6. Badania muszą być wykonane przez niezależną jednostkę uprawnioną posiadającą akredytację Polskiego Centrum Akredytacji (PCA). W przypadku sprawozdań wystawionych przez podmiot mający siedzibę w innym państwie członkowskim Europejskiego Obszaru Gospodarczego, jako jednostkę niezależną uznaje się każdą jednostkę posiadającą akredytację odpowiednika PCA w tym kraju.
3. Atest higieniczności w klasie E1 na płytę użytą do produkcji mebli
4. Zamawiający wymaga, aby Producenci oferowanych mebli posiadali ważny certyfikat systemu zarządzania jakością ISO 9001:2008 oraz certyfikat systemu zarządzania środowiskiem zgodny z normą ISO 14001, w zakresie projektowania, produkcji i sprzedaży mebli.

46. Krzesła z oparciem 8szt.

Parametry krzesel:



Zdjęcie poglądowe.

Produkt fabrycznie nowy.

Wymiary:

- ogólna wysokość 89 cm
- ogólna głębokość 47 cm
- ogólna szerokość 42 cm

Opis, wymagania:

Krzesło na stelażu stalowym, bez podłokietników, bez lub z tapicerowanymi poduszkami. Siedzisko z oparciem wykonane z wyprofilowanej sklejki bukowej o grubości 1 cm, pokrytej laminatem HPL. Sklejka wysokiej jakości o gęstości 750-800 kg/m³, o zwiększonej odporności na uszkodzenia, z widoczną strukturą sklejki o przekroju 3 warstwy poprzeczne brzozone, 5 warstw wzdłużnych bukowych. Sklejka na wysokości oparcia ma zwężać się ku górze. Siedzisko posiada zaokrąglenie krawędzi przedniej w celu zmniejszenia ucisku na mięśnie ud i zapobiegania drętwieniu kończyn dolnych podczas utrzymywania pochylonej do przodu pozycji ciała. Krzesło ma tapicerowaną poduszkę na siedzisku i oparciu o grubości 10 mm. Poduszka siedziska i oparcia wykonana z pianki z polipropylenu PP typ wylewany o zwiększonej wytrzymałości na odkształcenia.

Podstawę stanowią cztery nogi wykonane ze stali chromowanej. Nogi wykończone nakładanymi stopkami z tworzywa PU, w kolorze czarnym, o wysokich parametrach odporności na uszkodzenia i zmianę wybarwienia. Stopki do podłóg twardych zakończone podkładkami filcowymi.

Postawa mocowana do siedziska za pośrednictwem dopasowanego obrysem do podstawy elementu z tworzywa w 4 punktach. Element ten ma stanowić jednocześnie specjalne dystanse z tworzywa zabezpieczające przed uszkodzeniami w trakcie sztaplowania.

Krzesło musi mieć możliwość sztaplowania bez ograniczeń ilościowych, punkt ciężkości podczas sztaplowania ma być umiejscowiony centralnie na środku, nie powodując jednoczesnego przesuwania kolumny krzesel do przodu.

Laminat w kolorze drewna . Kolorystyka do uzgodnienia z Architektem na etapie realizacji.

Wymagane atesty i dokumenty, które należy złożyć wraz z ofertą:

1. Certyfikat zgodności z aktualnie obowiązującymi normami PN-EN 16139:2013, PN-EN 1728:2012, PN-EN 1022:2007 potwierdzający badania wytrzymałościowe w zakresie bezpieczeństwa, wytrzymałości, trwałości, stateczności.
2. Pozytywną ocenę fizjologiczno-ergonomiczną wystawioną przez Instytut Medycyny Pracy.
3. Atest odporności na zapalenie dotyczący sklejki, wykonany zgodnie z obowiązującymi normami: PN-EN 1021-1:2007, PN-EN 1021-2:2007.
4. Atest na trudnopalność tapicerki zgodnie z normą BS EN 1021-1:2014 – tłący papieros i BS EN 1021-2:2014 – równoważnik płomienia zapalki.
5. Raport z badania odporności tkaniny na ścieranie min 100.000 cykli Martindale'a.
6. Zamawiający wymaga, aby Producenci oferowanych mebli posiadali ważne Certyfikaty ISO 9001, OHSAS 18001, PN-N 18001, ISO 14001 obejmujące: projektowanie, produkcję, sprzedaż i serwis foteli i mebli biurowych.

47. Zabudowa kuchenna dolna wym. 180x60 blat konglomerat 1szt., 120x60 2szt.

Produkt fabrycznie nowy.

Zabudowy kuchenne – wymagania:

- zabudowy mają być wykonane z płyty wiórowej trzywarstwowej o grubości min 18 mm, klasa higieniczności E1
- blaty kuchenne z płyty wiórowej o grubości min 38 mm, wykończone laminatem, typu postforming, wymiary blatów dopasować do długości dolnych szafek kuchennych,

- zabudowy kuchenne mają obejmować blaty z wycięciami na zlewozmywaki
- cokoły systemowe z uszczelką

Wybrany Wykonawca przed przystąpieniem do realizacji zabudowy powinien wykonać dokładny pomiar oraz ustalić ilość i rodzaj szafek stojących i wiszących oraz kolorystykę mebli. Wykonawca ma obowiązek potwierdzić te ustalenia z Architektem na piśmie.

Szafki dolne na regulatorach wysokości, tył szafek wykonany z płyty hdf o grubości 3,5 mm w kolorze białym. Wieniec górny przystosowany do zamocowania blatów kuchennych i zlewozmywaków. Drzwi montowane na min. 2 samodomykające zawiasy puszkowe pozwalające na szybki montaż i demontaż drzwi, zawiasy z hamulcami, szuflady na prowadnicach z dociąganiem. Fronty szafek wykonane z płyty wiórowej obustronnie melaminowanej o grubości 18mm z zabezpieczonymi wąskimi krawędziami doklejką pcv o grubości 2 mm. Uchwyty relingowe długość ok. 300 mm.

Szafki górne wiszące na zawieszkach w z regulacją wysokości, tył szafek wykonany z płyty hdf o grubości 3,5 mm w kolorze białym. Fronty szafek wykonane z płyty wiórowej obustronnie melaminowanej o grubości 18mm z zabezpieczonymi wąskimi krawędziami doklejką pcv o grubości 2 mm. Drzwi montowane na min. 2 samodomykających zawiasach puszkowych pozwalających na szybki montaż i demontaż drzwi, zawiasy z hamulcami. Uchwyty relingowe długość ok. 300 mm. Wewnątrz szafek półki.

Specyfikację oferowanego sprzętu AGD na etapie realizacji należy przedstawić do akceptacji Architekta i Zamawiającego.

48. Szafa porządkowa 120 x 49 x 180 do przechowywania środków czystości i sprzętu porządkowego 4szt.

Produkt fabrycznie nowy.

Szafa metalowa gospodarcza podzielona na dwie komory. Komora prawa z 3 półkami, lewa z półką i drążkiem na wieszaki. Szafa zamykana zamkiem patentowym z trzypunktowym ryglowaniem drzwi. Kolor szary RAL 7016, półki przestawne.

49. Sauna domowa z drzwiami ze szkła hartowanego z ławkami i piecem 1szt.

Produkt fabrycznie nowy.

Prostokątna sauna domowa przystosowana dla trzech osób. Sauna wykończona drewnem świerka skandynawskiego (całe wnętrze i dwie ściany zewnętrzne). Ławki, oparcia (opcja), zagłówek, osłona pieca i oświetlenia wykonane są z drewna lipowego. Drzwi są ze szkła hartowanego o gr. 8 mm i szer. 550 mm w kolorze grafitowym z pionowym uchwytem. Zalecany piec: 7,5kW

50. Leżak relaksacyjny 1szt.

Produkt fabrycznie nowy.



Zdjęcie poglądowe.

Drewniany leżak bujak o wymiarach 170-210x64x92 cm (długość x szerokość x wysokość) Dostępny w dwóch wersjach: surowy (nadaje się do polakierowania na dowolny kolor lub do pozostawienia go w stanie surowym) lub lakierowany. Lakier bezbarwny, zabezpiecza drewno przed brudem i wilgocią. Okres oczekiwania: od 2 dni do 2 tygodni. Koszt transportu za leżak bujak (1 szt.) jest naliczany indywidualnie i wynosi około 40 zł. O kosztach przesyłki informujemy telefonicznie lub mailowo.

51. Bieżnia 1szt.

Produkt fabrycznie nowy.

Bieżnia. Waga 68kg. Zasilanie : 230 V. Silnik: bezgłośny silnik DC (silnik elektryczny prądu stałego), moc silnika w trybie ciągłym 2 KM , maksymalna 3,0 km, zakres prędkości : 1,0-14,0 km/h
cechy: profilowany szkielet z wysoko modułowej stali, wielopunktowy punktowy system amortyzacji, regulacja kąta nachylenia bieżni automatyczna od 0 do 16, sensory pulsu, przyciski start/stop, regulacja prędkości oraz regulacja wzniosu bieżni - w uchwytach panel sterujący: podświetlany wyświetlacz LCD umożliwiający komfortową prezentację parametrów treningu, duży wyświetlacz aktualnej prędkości, skos prędkości co 0,1 km/h, przycisk bezpieczeństwa natychmiastowo zatrzymujący bieżnię, sterowanie szybkością w uchwytach, przycisk start/stop w uchwytach, odtwarzanie MP3 - wejście jack.
wymiary rozłożonej : (dług x szer x wys.) 1545mm x 710mm x 1270mm
wymiary taśmy : 43 x 120(cm) (grubość taśmy 1,8mm)

52. Ławka wielofunkcyjna 1szt.

Produkt fabrycznie nowy.

Parametry techniczne:

Wymiary: gł.133 x szer.58 x wys.122 cm

Waga: 24 kg

Wymiary po złożeniu: gł. 52 x szer. 61 x wys.160 cm

Max ciężar sztang: 110kg

Max ciężar NOGI: 50 kg

Stojaki z hakami zapewniającymi stabilność. Składana ławka, łatwo przesuwna. Wym. Po złożeniu głębokość 520mm, szerokość 610mm, wysokość 1600mm

53. Rower magnetyczny 1szt.

Produkt fabrycznie nowy.

Parametry techniczne:

Wymiary: 72 x 47 x 115 cm

(dł. x szer. x wys.)

Waga: 16,5 kg

Maksymalna waga użytkownika: 100 kg

Waga koła zamachowego: 4,5 kg

Magnetyczny system oporu

Manualna regulacja obciążenia: 8 poziomów

Dotykowe sensory pulsu

Ergonomiczne siodełko

Regulacja wysokości siodełka

Odległość siodełka od pedałów:

- max.: 58 cm

- min.: 40 cm

Odległość siodełka od podłoża:

- max.: 82 cm

- min.: 62 cm

Antypoślizgowe pedały z regulowanymi paskami

Wyważone pedały

- samoczynnie ustawiają się w pozycji poziomej

Szerokie stabilizatory:

- przód: 40 cm

- tył: 47 cm

Rolki transportowe na przednim stabilizatorze

Nakładki poziomujące na tylnym stabilizatorze

Wymiary opakowania: 59 x 25,5 x 47 cm

Waga brutto: 18,5 kg

Gwarancja door to door

Komputer:

Wyświetlacz LCD, czas, prędkość, dystans, kalorie, odo, puls, scan, zasilanie: 2 baterie AAA (w zestawie)

54. Gryf krótki 40cm 4szt.

Produkt fabrycznie nowy.

Parametry techniczne:

Długość gryfu: 40cm

Część chwytana gryfu: ryflowana

Średnica gryfu: 28mm

Materiał: hartowana chromowana stal

55. Gryf gięty pojedynczo 1szt.

Produkt fabrycznie nowy.

Parametry techniczne:

Długość: 120 cm

Długość części chwytnej: 78 cm

Długość części na ciężary: 2 x 17 cm

Średnica: 50 mm

Waga produktu: 8 kg

Materiał: żeliwo

Wykończenie części chwytnej: radełkowanie

Testowana wytrzymałość: 320 kg

Zaciski: sprężynowe

56. Gryf prosty 180 cm 1szt.

Produkt fabrycznie nowy.

Parametry techniczne:

Długość: 180 cm

Część chwytana: 109 cm

Część na ciężary: 2 x 36 cm

Średnica: 25 mm

Materiał: żeliwo

Wykończenie części chwytnej: Ryflowane

Testowana wytrzymałość: 120 kg

Zaciski: 2 sztuki (gwintowane)

57. Obciążenie żeliwne 5-20kg 1szt.

Produkt fabrycznie nowy.

Obciążenia żeliwne

5kg - średnica 22cm, grubość 2,7cm, średnica otworu 31mm

2,5kg - średnica 16cm, grubość 1,8cm, średnica otworu 31mm
1,25kg - średnica 12cm, grubość 1,7cm, średnica otworu 31mm

58. Szafa na klucze do pokoi 1szt.

Produkt fabrycznie nowy.



Zdjęcie poglądowe.

Szafka na klucze z haczykami mocowanymi na listwach na stałe. Szafka metalowa. Malowana farbami proszkowymi strukturalnymi w kolorze białym. Szafka wisząca, mocowana na ścianie za pomocą śrub i kołków. W szafce zainstalowany cylinder umożliwiający zamykanie jej na klucz. Szafka przeznaczona do przechowywania maksymalnie 30 kluczy każda. Waga 6kg.

Wymiary:

Długość 340mm

Szerokość 300mm

Głębokość 60mm

59. Wieszak szatniowy 6szt.

Produkt fabrycznie nowy.



Zdjęcie poglądowe.

Wieszak szatniowy z półką i 40 haczykami. Kolor czarny lub brązowy. Zakończony kółkami.

Szerokość wieszaka do wyboru: 1000 mm

Wysokość wieszaka: 1840 mm

60. Stanowisko recepcyjne stylizowane z blatem NRO o wym. 120x40x75 2szt., wym. 300x40x110, z nadstawką 1szt.

Produkt fabrycznie nowy.



Zdjęcie poglądowe.

Stanowisko recepcyjne wykonane na wymiar. Wykonane z litego drewna np. dębowego lub mahoniowego. Fronty płycinowe. Drewno barwione, kolor brązowy np. mahoń . Wykończenie na gładko lub z widoczną i wyczuwalną w dotyku strukturą usłojenia drewna.

Całkowite wymiary lady:

wysokość 94 cm

długość 120/300 cm

głębokość 80cm

wysokość blatu roboczego 72cm

61. Fotel obrotowy stylizowany 5szt.

Produkt fabrycznie nowy.



Zdjęcie poglądowe.

Fotel obrotowy na kółkach. Baza pięcioramienna z kółkami, regulacja wysokości, mechanizm kołyskowy. Fotel wykonany z litego drewna np. dębowego lub mahoniowego. Drewno barwione, kolor brązowy np. mahoń . Siedzisko tapicerowane.

Wysokość: 73 cm/83cm

Szerokość: 57cm

Głębokość: 48,5cm

62. Krzesło stylizowane tapicerowane 199szt.

Produkt fabrycznie nowy.



Zdjęcie poglądowe.

Krzesło stylizowane. Wykonany z litego drewna np. dębowego lub mahoniowego. Drewno barwione, kolor brązowy np. mahoń. Siedzisko i oparcie tapicerowane. Możliwość sztaplowania min. 4 szt.

63. Fotel stylizowany tapicerowany 39szt.

Produkt fabrycznie nowy.



Zdjęcie poglądowe.

Krzesło stylizowane. Wykonany z litego drewna np. dębowego lub mahoniowego. Drewno barwione, kolor brązowy np. mahoń. Siedzisko i oparcie tapicerowane.

64. Szafa 2-drzwiowa stylizowana wym. 120x60x200cm 28szt.

Produkt fabrycznie nowy.



Zdjęcie poglądowe.

Szafa ubraniowa stylizowana. Dwudrzwiowa. W całości wykonana z litego drewna np. dębowego, sosnowego lub mahoniowego. Drewno barwione, kolor brązowy np. mahoń. Drzwi szafy na zawiasach. Wnętrze szafy posiadające przestrzeń z drążkiem do zawieszenia ubrań oraz półkę na buty.

Wymiary:

szerokość: 120cm

wysokość: 227cm

głębokość: 66cm

65. Stół prostokątny konferencyjny wym. 170x80x72cm 2szt.

Produkt fabrycznie nowy.



Zdjęcie poglądowe.

Stół konferencyjny stylizowany. W całości wykonany z litego drewna np. dębowego, sosnowego lub mahoniowego. Drewno barwione, kolor brązowy np. mahoń.

Wymiary:

szerokość: 160cm

wysokość: 80cm

głębokość: 94cm

66. Szafka niska - komoda stylizowana wym. 120x40x40cm 14szt.

Produkt fabrycznie nowy.



Zdjęcie poglądowe.

Komoda niska stylizowane. W całości wykonany z litego drewna np. dębowego, sosnowego lub mahoniowego. Drewno barwione, kolor brązowy np. mahoń.

Wymiary:

szerokość: 122cm

wysokość: 84cm

głębokość: 46cm

67. Sofa wypoczynkowa 3szt.

Produkt fabrycznie nowy.



Zdjęcie pogładowe.

Sofa stylizowana z podłokietnikami. Wykonana z litego drewna np. dębowego lub mahoniowego. Drewno barwione, kolor brązowy np. mahoń. Siedzisko i oparcie tapicerowane.

Wymiary:

wysokość 94cm (do siedziska 43 cm)

szerokość 146 cm

głębokość 53 cm

68. Stół prostokątny wym. 120x80x74cm 9szt.

Produkt fabrycznie nowy.



Zdjęcie pogładowe.

Stół restauracyjny. Wykonany z litego drewna np. dębowego lub mahoniowego. Drewno barwione, kolor brązowy np. mahoń.

Wymiary:

Szerokość 120

Długość 80

Wysokość 74cm

69. Stół okrągły śr. 105 cm 12szt.

Produkt fabrycznie nowy.



Stół restauracyjny. Wykonany z litego drewna np. dębowego lub mahoniowego. Drewno barwione, kolor brązowy np. mahoń.

Wymiary:

Szerokość 105
Długość 105
Wysokość 75cm

70. Stolik kawowy stylizowany kwadratowy lub okrągły wym. 50x50x50cm 21szt.
Produkt fabrycznie nowy.



Zdjęcie poglądowe.

Stolik kawowy stylizowany na jednej nodze. Wykonany z litego drewna np. dębowego lub mahoniowego. Drewno barwione, kolor brązowy np. mahoń . Błat stolika nakładany w kształcie okręgu.

Wymiary:
Głębokość: 60cm
Wysokość: 65cm
Długość: 60cm

71. Lada restauracyjna stylizowana 1szt.
Produkt fabrycznie nowy.



Zdjęcie poglądowe.

Lada restauracyjna wykonana na wymiar. Wykonana z litego drewna np. dębowego lub mahoniowego. Fronty płycinowe. Drewno barwione, kolor brązowy np. mahoń . Wykończenie na gładko lub z widoczną i wyczuwalną w dotyku strukturą usłojenia drewna. Lada w kształcie litery L.

Całkowite wymiary lady:
wysokość 94 cm
długość 240x120 cm
głębokość 80cm
wysokość blatu roboczego 72cm

72. Łóżko kontynentalne 1-os. wym. 80x200 z materacem, 120x200 36szt.
Produkt fabrycznie nowy.



Zdjęcie poglądowe.

Łóżko 1-osobowe o wym. 80 x 200. Baza na ramie drewnianej połączonej z płytą meblową, konstrukcja zapewniająca optymalne podparcie pod materac, rdzeń bazy pokryty pianką o zwiększonej sprężystości, obicie wykonywane w tkaninie tapicerskiej, wysokość bazy 20cm, wykończenie stanowią nóżki z drewna bukowego, prześwit min. 10cm, łączniki do łączenia dwóch łóżek w jedno. Baza w tapicerowana w kolorze jasny brąz. Materac hotelowy z wkładem sprężynowym, posiadającym pianki o podwyższonej sprężystości, bonellowy wkład sprężynowy, sprężyny o grubości 2,2 mm powiązane ze sobą. Materac dwustronny, pokrowiec pikowany na włókninie antyalergicznnej, posiadający atest trudnopalności i atest higieniczny, wysokość materaca 22,5cm.

73. Szafka nocna przyłóżkowa stylizowana wym. 40x40cm 17szt.

Produkt fabrycznie nowy.



Zdjęcie poglądowe.

Szafka nocna drewniana. W całości wykonana z litego drewna np. dębowego, sosnowego lub mahoniowego. Drewno barwione, kolor brązowy np. mahoń. Szafka z dwoma szufladami.

Wymiary:

wysokość 62 cm

szerokość 52 cm

głębokość 30cm

74. Toaletka - przyścienna konsola stylizowana wym. 90x40-50x75cm 6szt.

Produkt fabrycznie nowy.



Zdjęcie poglądowe.

Toaletka - przyścienna konsola stylizowana. W całości wykonana z litego drewna np. dębowego, sosnowego lub mahoniowego. Drewno barwione, kolor brązowy np. mahoń. Konsola z jedną szufladą.

Wymiary:

Wysokość 76 cm

Szerokość 90 cm

Głębokość 36 cm

75. Telewizor 32' mocowany na uchwycie ściennym 15szt.

Produkt fabrycznie nowy.



Zdjęcie poglądowe.

Dane techniczne

Ekran

32 cale / 80 cm, 16:9

Zgodność z HD

Full HD, 1920 x 1080

Tuner

DVB-T (MPEG-4), DVB-C, analogowy

Optymalizacja ruchu

Picture Quality Index 200

Kontrast dynamiczny

Mega

Funkcje poprawy obrazu

HyperReal Engine, Wide Color Enhancer Plus, czujnik oświetlenia zewnętrznego

Dźwięk:

System dźwięku przestrzennego

tak

Moc głośników

2 x 10 W

Regulacja tonów wysokich / niskich

tak

Korektor dźwięku

tak

Funkcje dodatkowe dźwięku

Dolby Digital Plus, DTS Premium Sound 5.1, Wallmount Sound Mode

Informacje dodatkowe:

Menu w języku polskim

tak

Funkcje dodatkowe USB - zdjęcia, muzyka, film, PIP - obraz w obrazie (1 tuner), Digital EPG, możliwość aktualizacji oprogramowania, ConnectShare Movie

Wejścia/wyjścia

Liczba złączy HDMI 2
Liczba złączy USB 1

Parametry fizyczne:

Kolor obudowy czarny
Wymiary z podstawą 72,1 x 51,9 x 18,3 cm
Wymiary bez podstawy 72,1 x 46,5 x 7,8 cm
Możliwość montażu na ścianie tak / VESA 100x100 mm

Efektywność energetyczna

Klasa energetyczna A
"Typowy" pobór mocy 37 W
Roczne zużycie energii 54 kWh
Przekątna ekranu 32 cale / 80 cm
Pobór mocy (tryb czuwania) 0,3 W
Pobór mocy (max) 59 W
Rozdzielczość 1920 x 1080
Zasilanie 220 - 240 V 50/60 Hz

76. Drewniane biurko stylizowane 4szt.

Produkt fabrycznie nowy.



Zdjęcie poglądowe.

Biurko stylizowane. W całości wykonane z litego drewna np. dębowego, sosnowego lub mahoniowego. Drewno barwione, kolor brązowy np. mahoń. Mebel fabrycznie nowy, bardzo funkcjonalny i praktyczny - posiada 6 pojemnych szuflad i zamykaną szafkę.

Wymiary:

wysokość 76 cm
szerokość 140 cm
głębokość 75 cm
miejsce na nogi: wysokość 58 cm, szerokość 58 cm

77. Karnisz 56szt.

Produkt fabrycznie nowy.



Zdjęcie poglądowe.

Karnisz podwójny Ø 25/19 mm. Kolor: mosiądz antyczny. Wspornik: klasyczny ścienny podwójny. Wzór końcówki: kolisty. Mocowanie firan i zasłon : kółko z żabką.

78. Lustro nad umywalką wym. 60x90cm 13szt. , 120x125cm 2szt., 180x120cm 1szt.

Produkt fabrycznie nowy.



Zdjęcie poglądowe.

Lustro srebrne, prostokątne o wymiarach 120x125cm, 180x120. Grubość lustra min. 4 mm. Lustro fazowane min. 3,5 cm. Lustro przyklejone do płytek lub wyposażone w system mocowania do ściany za pomocą kołków rozporowych. Lustro bez ramy.

79. Lustro (uchylne) dla niepełnosprawnych 60x45 cm 3szt.

Produkt fabrycznie nowy.



Zdjęcie poglądowe.

Zakres regulacji kąta nachylenia 0o - 22o. W komplecie zestaw montażowy do ściany twardej (cegła pełna, beton).

Wymiar:

głębokość 0.5 cm

wysokość 45 cm

szerokość 60 cm

80. Blat łazienkowy z kamienia (np. marmur) 60x110 3szt., 60x150 4szt., 60x220 1szt., 60x240 cm 3szt.

Produkt fabrycznie nowy.



Zdjęcie poglądowe.

Blat łazienkowy wykonany z marmuru. Grubość płyty min. 3 cm. Rodzaj powierzchni: polerowana. Kolor biało-beżowo-brązowy.

81. Dozownik do mydła w płynie stylizowany 5szt.

Produkt fabrycznie nowy.



Zdjęcie poglądowe.

Dozownik na mydło. Wiszący ścienny. Wykonany z mosiądzu, który poddany zjawisku utleniania nadający w końcowym rezultacie szlachetny wizerunek starego złota.

82. Dozownik do mydła w płynie, poj. 0,8 l 3szt.

Produkt fabrycznie nowy.



Zdjęcie poglądowe.

Dozownik mydła w płynie. Pojemność 800 ml. Wykonany ze stali malowanej na biało. Montowany naściennie. Odporny na uszkodzenia. Mydło uzupełniane z kanistra.

Wymiary:

wysokość 260 mm

szerokość 120 mm

głębokość 110 mm

83. Elektryczna suszarka do rąk 6szt.

Produkt fabrycznie nowy.



Zdjęcie poglądowe.

Suszarka do rąk elektryczna. Prosta instalacja, cicha i szybka praca. Obudowa nie stanowi problemu w utrzymaniu czystości, która dodatkowo została wyposażona w automatyczny sensor. Urządzenie kompletne, gotowe do pracy (wymaga instalacji). Wykonana z plastiku ABS. Kolor biały. Waga 2,5 kg.

Informacje dodatkowe:

Napięcie	220-240 V / 50-60 Hz
Prędkość silnika	5000 RPM
Poziom hałasu	75 dB
Moc	2100 W
Czas suszenia	ok. 25 s
Wysokość	252 mm
Szerokość	273 mm
Głębokość	207 mm

84. Uchwyt na papier toaletowy stylizowany z klapką 8szt.

Produkt fabrycznie nowy.



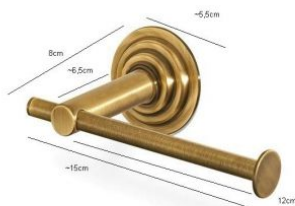
Zdjęcie poglądowe.

Uchwyt na papier toaletowy z klapką. Wykonany z mosiądzu, który poddany zjawisku utleniania nadający w końcowym rezultacie szlachetny wizerunek starego złota.

Wymiar: 11cmx12cm.

85. Uchwyt na papier toaletowy stylizowany 11szt.

Produkt fabrycznie nowy.



Zdjęcie poglądowe.

Uchwyt na papier toaletowy. Wykonany w kształcie litery L. Wykonany z mosiądzu, który poddany zjawisku utleniania nadający w końcowym rezultacie szlachetny wizerunek starego złota.
Wymiar: 15cmx8cm.

86. Pojemnik na papier toaletowy 1szt.

Produkt fabrycznie nowy.



Zdjęcie poglądowe.

Pojemnik na papier toaletowy. Materiał obudowy: stal malowana proszkowo na biało. Przeznaczony do papieru toaletowego w jumbo roli. Dostosowany do roli o maksymalnej średnicy 19 cm. Łączenia boków szlifowane i spawane. Niewidoczne zawiasy. Zamek bębnekowy, metalowy, zlicowany z powierzchnią pojemnika, zamykany klucz metalowy. Rodzaj montażu: naścienny, przykręcany.
Wymiary: wysokość 234 mm, szerokość 223 mm, głębokość 115 mm.

87. Uchwyt papieru toaletowego dla niepełnosprawnych 3szt.

Produkt fabrycznie nowy.



Zdjęcie poglądowe.

Uchwyt do papieru toaletowego. Montaż naścienny 142 x 190 mm. Stal nierdzewna matowa z białym elementem ozdobnym. Zestaw montażowy do ściany twardej (cegła pełna, beton).

Wymiar:

Wysokość 18.5 cm

Szerokość 14 cm

88. Szczotka toaletowa stylizowana 19szt.

Produkt fabrycznie nowy.



Zdjęcie poglądowe.

Szczotka do toalety. Wykonana z mosiądzu, który poddany zjawisku utleniania nadający w końcowym rezultacie szlachetny wizerunek starego złota. Produkt przeznaczony do w warunków zwiększonej wilgotności i ciągłym kontaktem z wodą.

89. Szczotka toaletowa 1szt.

Produkt fabrycznie nowy.



Zdjęcie poglądowe.

Części metalowe/ rączka wykonane ze stali, epoksydowej/poliestrowej powłoki proszkowej. Włosie/ wkładka wykonane z tworzywa polipropylenowego.

Wymiary:

Długość 48 cm

Średnica 9.7 cm

90. Uchwyt szczotki toaletowej ze szczotką dla osób niepełnosprawnych 3szt.

Produkt fabrycznie nowy.



Zdjęcie poglądowe.

Wysokość: 372 mm, średnica: 90 mm. W komplecie zestaw montażowy do ściany twardej (cegła pełna, beton).

91. Wiadro pedałowe z wkładem foliowym 18szt.

Produkt fabrycznie nowy.



Zdjęcie poglądowe.

Kosz na śmieci metalowy z pedałem 12L. Szczelnie i cicho zamykany, wyposażony w wewnętrzne wiaderko z tworzywa z pałąkiem oraz solidny uchwyt do przenoszenia kosza. Niewidoczne mocowanie worka i nierysująca podstawa bezpieczna dla podłogi. Waga 1,79 kg. Pojemność 12 l.

Wymiary:

Wysokość 39 cm

Średnica 25 cm

92. Wieszak na ręcznik 11szt.

Produkt fabrycznie nowy.



Zdjęcie poglądowe.

Wieszak na ręcznik. Wykonany z mosiądzu, który poddany procesowi utleniania nadaje efekt starego złota. Wieszak na ręcznik typu ring o średnicy 21cm.

93. Wieszak na ręcznik 1szt.

Produkt fabrycznie nowy.



Zdjęcie poglądowe.

Wieszak na ręcznik. Wykonany z galwanizowanego chromem. Wieszak na ręcznik typu ring o średnicy 21,6cm.

94. Żyrandol 10szt.

Produkt fabrycznie nowy.



Zdjęcie poglądowe.

Niewielki żyrandol czteroramienny, ozdobiony 21 kryształowymi kulami oraz łańcuszkami wykonanymi z kryształowych koralików. Kryształowe kule to najpiękniejsza z form szlifowania kryształów. Padające na nie promienie słońca oraz światło żarówek stworzy w oświetlanym pomieszczeniu tężowe rozbłyski, które mienić się będą wszystkimi kolorami tęczy. Ilość ramion: 4. Kolor wykończenia: stare złoto. Ilość żarówek: 4 x E14 - maksymalnie po 40 watt. Waga: 3 kg

Wymiary:

- średnica: 54 cm

- wysokość: 44 cm

- całkowita wysokość z łańcuchem: 69 cm (z możliwością skrócenia)

STARY DWÓR

Poniższy opis przedstawia minimalne wymagania dotyczące wyposażenia meblowego. Zamawiający dopuszcza możliwość składania ofert równoważnych do określonego w opisie przedmiotu zamówienia. Jednak oferta równoważna musi spełniać wymagania techniczne, eksploatacyjne i jakościowe ujęte w niniejszym opracowaniu. Zaproponowany asortyment nie może odbiegać jakością, standardem, parametrami technicznymi od założonych przez Zamawiającego. W przypadku złożenia oferty równoważnej Wykonawca wskaże różnice, które jednoznacznie zostaną opisane w kartach katalogowych zaferowanych produktów wraz z podaniem nazwy handlowej i nazwy producenta. Zgodnie z art. 30 ust. 5 ustawy Prawo zamówień publicznych Wykonawca, który powołuje się na rozwiązanie równoważne jest obowiązany wykazać, że oferowane dostawy spełniają wymagania określone przez Zamawiającego.

Na etapie realizacji należy umożliwić weryfikację dostarczanych mebli i w przypadku stwierdzenia niezgodności, możliwe jest wstrzymanie całej dostawy wraz z nakazem natychmiastowej wymiany na koszt i odpowiedzialność Wykonawcy.

Ewentualne wskazane w niniejszym opracowaniu nazwy produktów i ich producentów mają na celu jedynie przybliżyć wymagania, których nie można było opisać przy pomocy dostatecznie dokładnych i zrozumiałych określeń oraz służą doprecyzowaniu przedmiotu zamówienia i określeniu jednoznacznie stylu, technologii, kolorystyki i materiałów przedmiotu zamówienia.

Zamawiający dopuszcza tolerancje wymiarów w zakresie +/- 5%. W przypadku mebli w zabudowie (np. zestawy kuchenne) wymiary mogą nieznacznie odbiegać od wymiarów wskazanych w SIWZ. Na etapie realizacji konieczne będzie pobranie wymiarów z natury.

Wszystkie zaproponowane rozwiązania muszą być systemowe, seryjnie produkowane. Pod pojęciem systemowe Zamawiający rozumie meble, które można łączyć ze sobą w różnych konfiguracjach oraz pozwalające w przyszłości na rozbudowę. Zamawiający wymaga, aby Wykonawca wraz z ofertą załączył karty katalogowe proponowanych systemów – dotyczy biurek, stołów, kontenerów, szaf, regałów, foteli i krzeseł.

W celu potwierdzenia, że dostarczone produkty odpowiadają określonym normom lub specyfikacjom technicznym, należy załączyć do oferty :

1. Wszystkie wymienione w opisie certyfikaty i atesty. Certyfikaty mają być wystawione przez niezależną jednostkę uprawnioną do wydawania tego rodzaju zaświadczeń. Dokumenty te mają być opisane w sposób nie budzący wątpliwości do jakich mebli są dedykowane.
2. Producenci oferowanych przez Wykonawcę mebli, foteli i krzeseł biurowych powinni posiadać certyfikat systemu zarządzania jakością ISO 9001:2008 oraz wdrożony (ważny) certyfikat systemu zarządzania środowiskiem zgodny z normą ISO 14001.
4. W przypadku mebli płytowych należy przedstawić próbki płyt.
5. W przypadku mebli tapicerowanych należy przedstawić próbniki tkanin oraz atesty potwierdzające wymaganą wytrzymałość tkanin na ścieranie. Atesty te mają być wystawione przez niezależną jednostkę uprawnioną do wydawania tego rodzaju dokumentów. Próbnik i atesty mają być opisane w sposób nie budzący wątpliwości do jakich mebli są dedykowane.
6. W celu potwierdzenia spełnienia podanych wymogów, należy przedstawić kartę katalogową (formatu minimum A4), na której będzie przedstawiony proponowany mebel. Karta katalogowa musi zawierać nazwę mebla lub nazwę użytego systemu meblowego, nazwę producenta mebla, rysunek lub zdjęcie proponowanego mebla (rozmiar zdjęcia pozwalający dostrzec szczegóły – optymalnie rozmiar zdjęcia A5), wymiary oraz szczegóły techniczne mebla pozwalające zweryfikować czy proponowany mebel spełnia wymagania projektu. Karty katalogowej nie trzeba wykonywać w przypadku mebli wg indywidualnego projektu, których wymiary należy dostosować do stanu rzeczywistego na budowie np. kuchni, zabudów indywidualnych itp.

1. Stanowisko recepcyjne stylizowane z blatem NRO o wym. 210x40x110, z nadstawką 1 szt.
Produkt fabrycznie nowy.



Zdjęcie poglądowe.

Stanowisko recepcyjne wykonane na wymiar. Wykonane z litego drewna np. dębowego lub mahoniowego. Fronty płycinowe. Drewno barwione, kolor brązowy np. orzech . Wykończenie na gładko lub z widoczną i wyczuwalną w dotyku strukturą usłojenia drewna.

Całkowite wymiary lady:

wysokość 94 cm, długość 210 cm, głębokość 80cm

wysokość blatu roboczego 72cm

2. Fotel obrotowy stylizowany 1 szt.

Produkt fabrycznie nowy.



Zdjęcie poglądowe.

Fotel obrotowy na kółkach. Baza pięcioramienna z kółkami, regulacja wysokości, mechanizm kołyskowy. Fotel wykonany z litego drewna np. dębowego lub mahoniowego. Drewno barwione, kolor brązowy np. orzech . Siedzisko tapicerowane.

Wysokość: 73 cm/83cm

Szerokość: 57cm

Głębokość: 48,5cm

3. Stolik kawowy stylizowany kwadratowy lub okrągły wym. 50x50x50cm 5 szt.

Produkt fabrycznie nowy.



Zdjęcie poglądowe.

Stolik kawowy stylizowany na czterech nogach. Wykonany z litego drewna np. dębowego lub mahoniowego. Drewno barwione, kolor brązowy np. orzech. Blat stolika w kształcie okręgu.

Wymiary:

Głębokość: 50cm

Wysokość: 50cm

Długość: 50cm

4. Fotel stylizowany tapicerowany 10 szt.

Produkt fabrycznie nowy.



Zdjęcie poglądowe.

Krzesło stylizowane. Wykonany z litego drewna np. dębowego lub mahoniowego. Drewno barwione, kolor brązowy np. orzech. Siedzisko i oparcie tapicerowane.

5. Łóżko kontynentalne 1-os. wym. 80x200 z materacem 34 szt.

Produkt fabrycznie nowy.



Zdjęcie poglądowe.

Łóżko 1-osobowe o wym. 80 x 200. Baza na ramie drewnianej połączonej z płytą meblową, konstrukcja zapewniająca optymalne podparcie pod materac, rdzeń bazy pokryty pianką o zwiększonej sprężystości, obicie wykonywane w tkaninie tapicerskiej, wysokość bazy 20cm, wykończenie stanowią nóżki z drewna bukowego, prześwit min. 10cm, łączniki do łączenia dwóch łóżek w jedno. Baza w tapicerowana w kolorze jasny brąz. Materac hotelowy z wkładem sprężynowym, posiadającym pianki o podwyższonej sprężystości, bonellowy wkład sprężynowy, sprężyny o grubości 2,2 mm powiązane ze sobą. Materac dwustronny, pokrowiec pikowany na włókninie antyalergicznnej, posiadający atest trudnopalności i atest higieniczny, wysokość materaca 22,5cm.

6. Szafka nocna przyłóżkowa stylizowana wym. 40x40cm 1 szt.

Produkt fabrycznie nowy.



Zdjęcie poglądowe.

Szafka nocna drewniana. W całości wykonana z litego drewna np. dębowego, sosnowego lub mahoniowego. Drewno barwione, kolor brązowy np. orzech. Szafka z jedną szufladą i jedną szafką. Wymiary: 40x40cm

7. Szafa 2-drzwiowa stylizowana wym. 110x65x200cm 21 szt.

Produkt fabrycznie nowy.



Zdjęcie poglądowe.

Szafa ubraniowa stylizowana. Dwudrzwiowa. W całości wykonana z litego drewna np. dębowego, sosnowego lub mahoniowego. Drewno barwione, kolor brązowy np. orzech. Drzwi szafy na zawiasach. Wnętrze szafy posiadające przestrzeń z drążkiem do zawieszenia ubrań oraz półkę na buty.

Wymiary:

szerokość: 95cm

wysokość: 200cm

głębokość: 60cm

8. Toaletka - przyścienna konsola stylizowana wym. 90x40-50x75cm 16 szt.

Produkt fabrycznie nowy.



Zdjęcie poglądowe.

Toaletka - przyścienna konsola stylizowana. W całości wykonana z litego drewna np. dębowego, sosnowego lub mahoniowego. Drewno barwione, kolor brązowy np. orzech. Konsola z jedną szufladą.

Wymiary:

Szerokość 100 cm

Wysokość 81 cm

Głębokość 33 cm

9. Krzesło stylizowane tapicerowane 14 szt.

Produkt fabrycznie nowy.



Zdjęcie poglądowe.

Krzesło stylizowane. Wykonany z litego drewna np. dębowego lub mahoniowego. Drewno barwione, kolor brązowy np. orzech. Siedzisko i oparcie tapicerowane. Możliwość sztaplowania min. 4 szt.

10. Telewizor 32' mocowany na uchwycie ściennym 15 szt.

Produkt fabrycznie nowy.



Zdjęcie poglądowe.

Dane techniczne

Ekran

32 cale / 80 cm, 16:9

Zgodność z HD

Full HD, 1920 x 1080

Tuner

DVB-T (MPEG-4), DVB-C, analogowy

Optymalizacja ruchu

Picture Quality Index 200

Kontrast dynamiczny

Mega

Funkcje poprawy obrazu

HyperReal Engine, Wide Color Enhancer Plus, czujnik oświetlenia zewnętrznego

Dźwięk:

System dźwięku przestrzennego

tak

Moc głośników

2 x 10 W

Regulacja tonów wysokich / niskich

tak

Korektor dźwięku

tak

Funkcje dodatkowe dźwięku

Dolby Digital Plus, DTS Premium Sound 5.1, Wallmount Sound Mode

Informacje dodatkowe:

Menu w języku polskim	tak
Funkcje dodatkowe	USB - zdjęcia, muzyka, film, PIP - obraz w obrazie (1 tuner), Digital EPG, możliwość aktualizacji oprogramowania, ConnectShare Movie

Wejścia/wyjścia

Liczba złączy HDMI	2
Liczba złączy USB	1

Parametry fizyczne:

Kolor obudowy	czarny
Wymiary z podstawą	72,1 x 51,9 x 18,3 cm
Wymiary bez podstawy	72,1 x 46,5 x 7,8 cm
Możliwość montażu na ścianie tak / VESA 100x100 mm	

Efektywność energetyczna

Klasa energetyczna	A
"Typowy" pobór mocy	37 W
Roczne zużycie energii	54 kWh
Przekątna ekranu	32 cale / 80 cm
Pobór mocy (tryb czuwania)	0,3 W
Pobór mocy (max)	59 W
Rozdzielczość	1920 x 1080
Zasilanie	220 - 240 V 50/60 Hz

11. Sofa wypoczynkowa stylizowana 1 szt.

Produkt fabrycznie nowy.



Zdjęcie poglądowe.

Sofa stylizowana z podłokietnikami. Wykonana z litego drewna np. dębowego lub mahoniowego. Drewno barwione, kolor brązowy np. orzech. Siedzisko i oparcie tapicerowane.

Wymiary:

wysokość 94cm (do siedziska 43 cm)

szerokość 146 cm

głębokość 53 cm

12. Chłodziarka w zabudowie podblatowej 1 szt.

Produkt fabrycznie nowy.

Dane techniczne

Wymiary (wys. x szer. x gł.) 81,5 x 59,6 x 54,5 cm

Liczba agregatów 1

Liczba termostatów 1

System automatycznego odszraniania

(rozmrzania) chłodziarki	tak
Sposób odszraniania	
(rozmrzania) chłodziarki	automatyczny
Sterowanie	mechaniczne
Zmiana kierunku otwierania drzwi	tak

Efektywność energetyczna

Klasa energetyczna	A+
Roczne zużycie prądu	120 kWh
Pojemność użytkowa chłodziarki	146 litrów
Klasa klimatyczna	N, ST
Poziom hałasu	37 Db
Rodzaj lodówki	lodówka do zabudowy
Wyposażenie:	2 szuflady na warzywa i owoce, 3 półki szklane w chłodziarce, 3 półki w drzwiach.

13. Krzesło z oparciem 1 szt.

Parametry krzesel:



Zdjęcie poglądowe.

Produkt fabrycznie nowy.

Wymiary:

- ogólna wysokość 89 cm
- ogólna głębokość 47 cm
- ogólna szerokość 42 cm

Opis, wymagania:

Krzesło na stelażu stalowym, bez podłokietników, bez lub z tapicerowanymi poduszkami.

Siedzisko z oparciem wykonane z wyprofilowanej sklejki bukowej o grubości 1 cm, pokrytej laminatem HPL. Sklejka wysokiej jakości o gęstości 750-800 kg/m³, o zwiększonej odporności na uszkodzenia, z widoczną strukturą sklejki o przekroju 3 warstwy poprzeczne brzożowe, 5 warstw wzdłużnych bukowych. Sklejka na wysokości oparcia ma zwięzać się ku górze.

Siedzisko posiada zaokrąglenie krawędzi przedniej w celu zmniejszenia ucisku na mięśnie ud i zapobiegania drętwieniu kończyn dolnych podczas utrzymywania pochylonej do przodu pozycji ciała. Krzesło ma tapicerowaną poduszkę na siedzisku i oparciu o grubości 10 mm. Poduszka siedziska i oparcia wykonana z pianki z polipropylenu PP typ wylewany o zwiększonej wytrzymałości na odkształcenia.

Podstawę stanowią cztery nogi wykonane ze stali chromowanej. Nogi wykończone nakładanymi stopkami z tworzywa PU, w kolorze czarnym, o wysokich parametrach odporności na uszkodzenia i zmianę wybarwienia. Stopki do podłóg twardych zakończone podkładkami filcowymi.

Postawa mocowana do siedziska za pośrednictwem dopasowanego obrysem do podstawy elementu z tworzywa w 4 punktach. Element ten ma stanowić jednocześnie specjalne dystanse z tworzywa zabezpieczające przed uszkodzeniami w trakcie sztaplowania. Krzesło musi mieć możliwość sztaplowania bez ograniczeń ilościowych, punkt ciężkości podczas sztaplowania ma być umiejscowiony centralnie na środku, nie powodując jednoczesnego przesuwania kolumny krzesła do przodu.

Laminat w kolorze drewna . Kolorystyka do uzgodnienia z Architektem na etapie realizacji.

Wymagane atesty i dokumenty, które należy złożyć wraz z ofertą:

1. Certyfikat zgodności z aktualnie obowiązującymi normami PN-EN 16139:2013, PN-EN 1728:2012, PN-EN 1022:2007 potwierdzający badania wytrzymałościowe w zakresie bezpieczeństwa, wytrzymałości, trwałości, stateczności.
2. Pozytywną ocenę fizjologiczno-ergonomiczną wystawioną przez Instytut Medycyny Pracy.
3. Attest odporności na zapalenie dotyczący sklejk, wykonany zgodnie z obowiązującymi normami: PN-EN 1021-1:2007, PN-EN 1021-2:2007.
4. Attest na trudnopalność tapicerki zgodnie z normą BS EN 1021-1:2014 – tłący papieros i BS EN 1021-2:2014 – równoważnik płomienia zapalki.
5. Raport z badania odporności tkaniny na ścieranie min 100.000 cykli Martindale'a.
6. Zamawiający wymaga, aby Producenci oferowanych mebli posiadali ważne Certyfikaty ISO 9001, OHSAS 18001, PN-N 18001, ISO 14001 obejmujące: projektowanie, produkcję, sprzedaż i serwis foteli i mebli biurowych.

14. Zabudowa kuchenna dolna wym. 120x60, górna wym. 120x40 blat konglomerat 1 szt.

Produkt fabrycznie nowy.

Zabudowy kuchenne – wymagania:

- zabudowy mają być wykonane z płyty wiórowej trzywarstwowej o grubości min 18 mm, klasa higieniczności E1
- blaty kuchenne z płyty wiórowej o grubości min 38 mm, wykończone laminatem, typu postforming, wymiary blatów dopasować do długości dolnych szafek kuchennych,
- zabudowy kuchenne mają obejmować blaty z wycięciami na zlewozmywaki
- cokoły systemowe z uszczelką

Wybrany Wykonawca przed przystąpieniem do realizacji zabudowy powinien wykonać dokładny pomiar oraz ustalić ilość i rodzaj szafek stojących i wiszących oraz kolorystykę mebli. Wykonawca ma obowiązek potwierdzić te ustalenia z Architektem na piśmie.

Szafka dolne na regulatorach wysokości, tył szafek wykonany z płyty hdf o grubości 3,5 mm w kolorze białym. Wieniec górny przystosowany do zamocowania blatów kuchennych i zlewozmywaków. Drzwi montowane na min. 2 samodomykające zawiasy puszkowe pozwalające na szybki montaż i demontaż drzwi, zawiasy z hamulcami, szuflady na prowadnicach z dociągiem. Fronty szafek wykonane z płyty wiórowej obustronnie melaminowanej o grubości 18mm z zabezpieczonymi wąskimi krawędziami doklejką pcv o grubości 2 mm. Uchwyty relingowe długość ok. 300 mm.

Szafka górne wiszące na zawieszkach w z regulacją wysokości, tył szafek wykonany z płyty hdf o grubości 3,5 mm w kolorze białym. Fronty szafek wykonane z płyty wiórowej obustronnie melaminowanej o grubości 18mm z zabezpieczonymi wąskimi krawędziami doklejką pcv o grubości 2 mm. Drzwi montowane na min. 2 samodomykających zawiasach puszkowych pozwalających na szybki montaż i demontaż drzwi, zawiasy z hamulcami. Uchwyty relingowe długość ok. 300 mm. Wewnątrz szafek półki.

Specyfikację oferowanego sprzętu AGD na etapie realizacji należy przedstawić do akceptacji Architekta i Zamawiającego.

15. Stół wym. 1200x800x725 1szt.

Parametry stołów do pom. socjalnych



Zdjęcie pogładowe.

Produkt fabrycznie nowy.

Wymagania dotyczące blatów:

Blat stołu z płyty wiórowej trzywarstwowej o grubości 18 lub 25 mm pokrytej obustronnie melaminą, klasa higieniczności E1. Wąskie krawędzie wykończone w technologii bezspoinowej obrzeżem ABS o grubości 2 mm w kolorze płyty.

Płyta w kolorze buku.

Wymagania dotyczące konstrukcji stołów:

Stelaż stołu metalowy spawano-skęcany, złożony z czterech, wzdłuż krótszej krawędzi blatu nogi połączone na stałe poprzeczkami w ramki. Ramki połączone ze sobą przy pomocy metalowych podłużnic o przekroju 30/30 mm, poprowadzonych wzdłuż dłuższej krawędzi pod powierzchnią blatu. Kolor nóg chrom, kolor belek łączących nogi ze sobą aluminium

Zestawienie rozmiarów stołów:

Stół prosty o wymiarach: szerokość 1200 mm, głębokość 800 mm, wysokość 725 mm

Wymagane atesty i dokumenty, które należy złożyć wraz z ofertą:

1. Certyfikat potwierdzający zgodność stołu z wymaganymi normami: PN-EN 527-1:2011, PN-EN 527-2:2004 wydany przez niezależną jednostkę posiadającą akredytację Polskiego Centrum Akredytacji (PCA). Nie dopuszcza się oświadczenia producenta mebli. W przypadku sprawozdań wystawionych przez podmiot mający siedzibę w innym państwie członkowskim Europejskiego Obszaru Gospodarczego, jako jednostkę niezależną uznaje się każdą jednostkę posiadającą akredytację odpowiednika PCA w tym kraju.
2. Blat wykonany w technologii bezspoinowej posiada sprawozdania z badań z wynikami: odporności na odrywanie obrzeża nie mniejszą niż 2,8N/mm² wg normy PN-EN319:1999 i PN-EN 311:2014, odporności na działanie wody po 24 godzinach wg IOS – MAT – 066 p.2.1 F (R1) nie mniejszą niż 5 wg skali IOS – TM – 0002/5 oraz odporności na ciepło kontaktowe po 24 godzinach wg IOS – MAT – 066 p.2.1 F (R1) nie mniejszą niż 5 wg skali IOS – TM – 0002/6. Badania muszą być wykonane przez niezależną jednostkę uprawnioną posiadającą akredytację Polskiego Centrum Akredytacji (PCA). W przypadku sprawozdań wystawionych przez podmiot mający siedzibę w innym państwie członkowskim Europejskiego Obszaru Gospodarczego, jako jednostkę niezależną uznaje się każdą jednostkę posiadającą akredytację odpowiednika PCA w tym kraju.
3. Atest higieniczności w klasie E1 na płytę użytą do produkcji mebli
4. Zamawiający wymaga, aby Producenci oferowanych mebli posiadali ważny certyfikat systemu zarządzania jakością ISO 9001:2008 oraz certyfikat systemu zarządzania środowiskiem zgodny z normą ISO 14001, w zakresie projektowania, produkcji i sprzedaży mebli.

16. Szafka ubraniowa wym. 400x490x1800 2 szt.

Produkt fabrycznie nowy.



Zdjęcie poglądowe.

Opis, wymagania:

Jedno-, dwu- lub trzydrzwiowa metalowa szafa ubraniowa. Szafa wyposażona w plastikowy drążek, wieszaki ubraniowe, haczyk na ręcznik, lusterko oraz samoprzylepny plastikowy wizytownik. Drzwi szafy z perforacją o nowoczesnym designie. Światło pomiędzy półką wewnętrzną a wieńcem 300 mm. Wszystkie elementy szafy wykonane z blachy 0,5 mm. Każda komora szafy podzielona na dwa przedziały, umożliwiające oddzielne umieszczenie odzieży ochronnej i ubrań codziennych. Na bocznych ściankach szafek znajdują się otwory umożliwiające skręcanie kilku szafek do siebie. Drzwi szafy wyposażone w miejsce na identyfikator. Szafki zamykane są zamkiem kluczowym z trzypunktowym ryglowaniem. Szafa malowana wg palety RAL.

Kolorystyka do uzgodnienia z Architektem na etapie realizacji.

Zestawienie rozmiarów szaf:

SU3 – trzydrzwiowa szafa ubraniowa o wymiarach: szerokość 1200 mm, głębokość 500 mm, wysokość 1800 mm

SU4 – dwudrzwiowa szafa ubraniowa o wymiarach: szerokość 800 mm, głębokość 500 mm, wysokość 1800 mm

SU5 – jednodrzwiowa szafa ubraniowa o wymiarach: szerokość 400 mm, głębokość 500 mm, wysokość 1800 mm

Wymagane atesty i dokumenty, które należy złożyć wraz z ofertą:

Certyfikat zgodności z normą PN-EN 14073-2:2006, PN-F-06009:2001 i PN-F-06010-05:1990 wydany przez niezależną jednostkę posiadającą akredytację Polskiego Centrum Akredytacji (PCA).

Nie dopuszcza się oświadczenia producenta mebli.

Atest higieniczny

Zamawiający wymaga, aby Producenci oferowanych mebli posiadali ważny certyfikat systemu zarządzania jakością ISO 9001.

17. Szafa porządkowa 120 x 45 x 200 do przechowywania środków czyst.i sprzętu porząd. 2 szt.

Produkt fabrycznie nowy.



Zdjęcie pogładowe.

Szafa metalowa gospodarcza podzielona na dwie komory. Komora prawa z 3 półkami, lewa z półką i drążkiem na wieszaki. Szafa zamykana zamkiem patentowym z trzypunktowym ryglowaniem drzwi. Kolor szary RAL 7016, półki przestawne.

18. Karnisz 30 szt.

Produkt fabrycznie nowy.



Zdjęcie pogładowe.

Karnisz podwójny Ø 25/19 mm. Kolor: stal nierdzewna. Wspornik: klasyczny ścienny podwójny. Wzór końcówki: kolisty. Mocowanie firan i zasłon : kółko z żabką.

19. Lustro nad umywalką wym. 60x90cm 15 szt.

Produkt fabrycznie nowy.



Zdjęcie pogładowe.

Lustro srebrne, prostokątne o wymiarach 60x90cm. Grubość lustra min. 4 mm. Lustro fazowane min. 2 cm. Lustro przyklejone do płytek lub wyposażone w system mocowania do ściany za pomocą kołków rozporowych. Lustro bez ramy.

Wymiary:

Szerokość 60cm

Wysokość 90cm

20. Lustro (uchylne) dla niepełnosprawnych 60x45 cm 2 szt.
Produkt fabrycznie nowy.



Zdjęcie poglądowe.

Zakres regulacji kąta nachylenia 0o - 22o. W komplecie zestaw montażowy do ściany twardej (cegła pełna, beton).

Wymiary:
głębokość 0.5 cm
wysokość 45 cm
szerokość 60 cm

21. Dozownik do mydła w płynie stylizowany 2 szt.
Produkt fabrycznie nowy.



Zdjęcie poglądowe.

Dozownik na mydło. Wiszący ścienny. Wykonany z mosiądzu galwanizowanego chromem. Pojemnik na mydło wykonany z grubego mlecznego szkła.

22. Elektryczna suszarka do rąk 2 szt.
Produkt fabrycznie nowy.



Zdjęcie poglądowe.

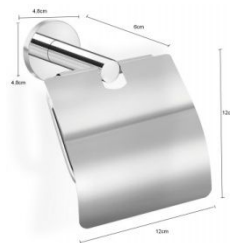
Suszarka do rąk elektryczna. Prosta instalacja, cicha i szybka praca. Obudowa nie stanowi problemu w utrzymaniu czystości, która dodatkowo została wyposażona w automatyczny sensor. Urządzenie kompletne, gotowe do pracy (wymaga instalacji). Wykonana z plastiku ABS. Kolor biały. Waga 2,5 kg.

Informacje dodatkowe:

Napięcie	220-240 V / 50-60 Hz
Prędkość silnika	5000 RPM
Poziom hałasu	75 dB
Moc	2100 W
Czas suszenia	ok. 25 s
Wysokość	252 mm
Szerokość	273 mm
Głębokość	207 mm

23. Uchwyt na papier toaletowy stylizowany z klapką 1 szt.

Produkt fabrycznie nowy.



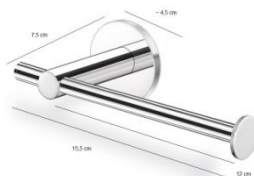
Zdjęcie poglądowe.

Uchwyt na papier toaletowy z klapką. Wykonany z mosiądzu galwanizowanego chromem.

Wymiar: 12cmx12cmx6cm.

24. Uchwyt na papier toaletowy stylizowany 14 szt.

Produkt fabrycznie nowy.



Zdjęcie poglądowe.

Uchwyt na papier toaletowy. Wykonany w kształcie litery L. Wykonany z mosiądzu galwanizowanego chromem.

Wymiary: 15,5cmx7,5cm.

25. Uchwyt papieru toaletowego dla niepełnosprawnych 2 szt.

Produkt fabrycznie nowy.



Zdjęcie poglądowe.

Uchwyt do papieru toaletowego. Montaż naścienny 142 x 190 mm. Stal nierdzewna matowa z białym elementem ozdobnym. Zestaw montażowy do ściany twardej (cegła pełna, beton).

Wymiary:

Wysokość 18.5 cm

Szerokość 14 cm

26. Szczotka toaletowa stylizowana 15 szt.

Produkt fabrycznie nowy.



Zdjęcie poglądowe.

Szczotka do toalety. Wykonana z mosiądzu galwanizowana chromem na wysoki połysk. Wewnątrz szczotka toaletowa wyposażona jest w specjalnie zaprojektowany plastikowy pojemnik zabezpieczający przed wilgocią i zanieczyszczeniami.

27. Uchwyt szczotki toaletowej ze szczotką 2 szt.

Produkt fabrycznie nowy.



Zdjęcie poglądowe.

Wysokość: 372 mm, średnica: 90 mm. W komplecie zestaw montażowy do ściany twardej (cegła pełna, beton).

28. Wiadro pedałowe z wkładem foliowym 17 szt.

Produkt fabrycznie nowy.



Zdjęcie poglądowe.

Kosz na śmieci metalowy z pedałem 12L. Szczelnie i cicho zamykany, wyposażony w wewnętrzne wiaderko z tworzywa z pałką oraz solidny uchwyt do przenoszenia kosza. Niewidoczne mocowanie worka i nierysująca podstawa bezpieczna dla podłogi. Waga 1,79 kg. Pojemność 12 l.

Wymiary:

Wysokość 39 cm

Średnica 25 cm

29. Błat łazienkowy z kamienia (np. marmur) 60x150 cm 1 szt.

Produkt fabrycznie nowy.



Zdjęcie poglądowe.

Błat łazienkowy wykonany z marmuru. Grubość płyty min. 3 cm. Rodzaj powierzchni: polerowana. Kolor biało-beżowo-brązowy.

30. Wieszak na ręcznik 15 szt.

Produkt fabrycznie nowy.



Zdjęcie pogładowe.

Wieszak na ręcznik. Wykonany z galwanizowanego chromem. Wieszak na ręcznik typu ring o średnicy 21,6cm.

31. Żyrandol 1 szt.

Produkt fabrycznie nowy.



Zdjęcie pogładowe.

Lampa dworkowa. Metalowa. Ilość płomieni 8. Gwint E14. Napięcie 230 Woltów. Wydajność 30 Watów. Rodzaj ochrony IP20. Stopień ochrony I.

Wymiary:

Wysokość 56 cm

Średnica 81 cm

PORTIERNIA

Poniższy opis przedstawia minimalne wymagania dotyczące wyposażenia meblowego. Zamawiający dopuszcza możliwość składania ofert równoważnych do określonego w opisie przedmiotu zamówienia. Jednak oferta równoważna musi spełniać wymagania techniczne, eksploatacyjne i jakościowe ujęte w niniejszym opracowaniu. Zaproponowany asortyment nie może odbiegać jakością, standardem, parametrami technicznymi od założonych przez Zamawiającego. W przypadku złożenia oferty równoważnej Wykonawca wskaże różnice, które jednoznacznie zostaną opisane w kartach katalogowych zaoferowanych produktów wraz z podaniem nazwy handlowej i nazwy producenta. Zgodnie z art. 30 ust. 5 ustawy Prawo zamówień publicznych Wykonawca, który powołuje się na rozwiązanie równoważne jest obowiązany wykazać, że oferowane dostawy spełniają wymagania określone przez Zamawiającego.

Na etapie realizacji należy umożliwić weryfikację dostarczanych mebli i w przypadku stwierdzenia niezgodności, możliwe jest wstrzymanie całej dostawy wraz z nakazem natychmiastowej wymiany na koszt i odpowiedzialność Wykonawcy.

Ewentualne wskazane w niniejszym opracowaniu nazwy produktów i ich producentów mają na celu jedynie przybliżyć wymagania, których nie można było opisać przy pomocy dostatecznie dokładnych i zrozumiałych określeń oraz służą doprecyzowaniu przedmiotu zamówienia i określeniu jednoznacznie stylu, technologii, kolorystyki i materiałów przedmiotu zamówienia.

Zamawiający dopuszcza tolerancje wymiarów w zakresie +/- 5%. W przypadku mebli w zabudowie (np. zestawy kuchenne) wymiary mogą nieznacznie odbiegać od wymiarów wskazanych w SIWZ. Na etapie realizacji konieczne będzie pobranie wymiarów z natury.

Wszystkie zaproponowane rozwiązania muszą być systemowe, seryjnie produkowane. Pod pojęciem systemowe Zamawiający rozumie meble, które można łączyć ze sobą w różnych konfiguracjach oraz pozwalające w przyszłości na rozbudowę. Zamawiający wymaga, aby Wykonawca wraz z ofertą załączył karty katalogowe proponowanych systemów – dotyczy biurek, stołów, kontenerów, szaf, regałów, foteli i krzeseł.

W celu potwierdzenia, że dostarczone produkty odpowiadają określonym normom lub specyfikacjom technicznym, należy załączyć do oferty :

1. Wszystkie wymienione w opisie certyfikaty i atesty. Certyfikaty mają być wystawione przez niezależną jednostkę uprawnioną do wydawania tego rodzaju zaświadczeń. Dokumenty te mają być opisane w sposób nie budzący wątpliwości do jakich mebli są dedykowane.
2. Producenci oferowanych przez Wykonawcę mebli, foteli i krzeseł biurowych powinni posiadać certyfikat systemu zarządzania jakością ISO 9001:2008 oraz wdrożony (ważny) certyfikat systemu zarządzania środowiskiem zgodny z normą ISO 14001.
4. W przypadku mebli płytowych należy przedstawić próbki płyt.
5. W przypadku mebli tapicerowanych należy przedstawić próbniki tkanin oraz atesty potwierdzające wymaganą wytrzymałość tkanin na ścieranie. Atesty te mają być wystawione przez niezależną jednostkę uprawnioną do wydawania tego rodzaju dokumentów. Próbnik i atesty mają być opisane w sposób nie budzący wątpliwości do jakich mebli są dedykowane.
6. W celu potwierdzenia spełnienia podanych wymogów, należy przedstawić kartę katalogową (formatu minimum A4), na której będzie przedstawiony proponowany mebel. Karta katalogowa musi zawierać nazwę mebla lub nazwę użytego systemu meblowego, nazwę producenta mebla, rysunek lub zdjęcie proponowanego mebla (rozmiar zdjęcia pozwalający dostrzec szczegóły – optymalnie rozmiar zdjęcia A5), wymiary oraz szczegóły techniczne mebla pozwalające zweryfikować czy proponowany mebel spełnia wymagania projektu. Karty katalogowej nie trzeba wykonywać w przypadku mebli wg indywidualnego projektu, których wymiary należy dostosować do stanu rzeczywistego na budowie np. kuchni, zabudów indywidualnych itp.

1. Biurko z miejscem na lodówkę 1szt.

Produkt fabrycznie nowy.



Zdjęcie poglądowe.

Biurko z miejscem na lodówkę. Wykonane z wysokiej jakości płyty laminowanej i drewna litego. Materiał odporny na działanie wysokiej temperatury, działanie płynów i wilgoci, zarysowania, ścieranie oraz na obciążenia. Drewno barwione, kolor brązowy np. mahoń. Mebel fabrycznie nowy, bardzo funkcjonalny i praktyczny – posiadający zamykaną szafkę na lodówkę.

Wymiary:

wysokość 76 cm

szerokość 140 cm

głębokość 75 cm

miejsce na nogi: wysokość 58 cm, szerokość 58 cm

2. Fotel obrotowy stylizowany 1szt.

Produkt fabrycznie nowy.



Zdjęcie poglądowe.

Fotel obrotowy na kółkach. Baza pięcioramienna z kółkami, regulacja wysokości, mechanizm kołyskowy. Fotel wykonany z litego drewna np. dębowego lub mahoniowego. Drewno barwione, kolor brązowy np. orzech. Siedzisko tapicerowane.

Wysokość: 73 cm/83cm

Szerokość: 57cm

Głębokość: 48,5cm

3. Lodówka w zabudowie podblatowej 1szt.

Produkt fabrycznie nowy.



Zdjęcie poglądowe.

Lodówka podblatowa. Kompaktowa zaprojektowana w typie mini-baru. Niski poziom hałasu emitowanego do środowiska - jedynie 38 dB. Urządzenie jest sterowane mechanicznie. Uszczelka antybakteryjna – chłodzenie. Dzięki dodatkowi substancji antybakteryjnych, uszczelki nie tylko same pozostają wolne od drobnoustrojów, ale tworzą antybakteryjną barierę chroniącą wewnątrz chłodziarki przed niepożądanymi mikroorganizmami.

Klasa energetyczna	A+
Pojemność chłodziarki netto:	46 l
Pojemność zamrażarki netto:	5 l
Zużycie energii na dobę (kWh):	0,29 kWh
Zużycie energii na rok (kWh):	106 kWh
Wymiary: 50x47x45 (lodówka musi zmieścić się do szafki zlokalizowanej pod biurkiem)	

4. Sofa wypoczynkowa 1szt.

Produkt fabrycznie nowy.



Zdjęcie poglądowe.

Sofa ta stanowi połączenie miejskiego komfortu z jakością wyrażoną w geometrii siedziska i rysunku podłokietników. Wysokie oparcie i miękka tkanina obicia to dodatkowe atuty tego mebla. Sofa na litych dębowych nóżkach zwężających się ku dołowi, obicie siedziska i oparcia całkowite 100% poliester w kolorze ciemnym szarym, wypełnienie pianką poliuretanową.

Wymiary :
wysokość - 85cm
szerokość - 160cm
głębokość - 58cm

5. Karnisz 4szt.

Produkt fabrycznie nowy.



Zdjęcie pogładowe.

Karnisz podwójny Ø 25/19 mm. Kolor: stal nierdzewna. Wspornik: klasyczny ścienny podwójny. Wzór końcówki: kolisty. Mocowanie firan i zasłon : kółko z żabką.

6. Lustro nad umywalką wym. 60x90cm 1szt.

Produkt fabrycznie nowy.



Zdjęcie pogładowe.

Lustro srebrne, prostokątne o wymiarach 60x90cm. Grubość lustra min. 4 mm. Lustro fazowane min. 2 cm. Lustro przyklejone do płytek lub wyposażone w system mocowania do ściany za pomocą kołków rozporowych. Lustro bez ramy.

7. Wieszak na ręcznik 1szt.

Produkt fabrycznie nowy.



Zdjęcie pogładowe.

Wieszak na ręcznik. Wykonany z galwanizowanego chromem. Wieszak na ręcznik typu ring o średnicy 21,6cm.

8. Dozownik do mydła w płynie stylizowany 1szt.

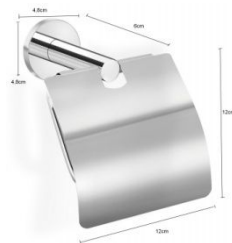
Produkt fabrycznie nowy.



Zdjęcie pogładowe.

Dozownik na mydło. Wiszący ścienny. Wykonany z mosiądzu galwanizowanego chromem. Pojemnik na mydło wykonany jest z grubego mlecznego szkła.

9. Uchwyt na papier toaletowy stylizowany z klapką 1szt.
Produkt fabrycznie nowy.



Zdjęcie pogładowe.

Uchwyt na papier toaletowy z klapką. Wykonany z mosiądzu galwanizowanego chromem. Wymiary: 12cmx12cmx6cm.

10. Szczotka toaletowa stylizowana 1szt.
Produkt fabrycznie nowy.



Zdjęcie pogładowe.

Szczotka do toalety. Wykonana z mosiądzu galwanizowana chromem na wysoki połysk. Wewnątrz szczotka toaletowa wyposażona jest w specjalnie zaprojektowany plastikowy pojemnik zabezpieczający przed wilgocią i zanieczyszczeniami.

11. Wiadro pedałowe z wkładem foliowym 1szt.
Produkt fabrycznie nowy.



Zdjęcie pogładowe.

Kosz na śmieci metalowy z pedałem 12L. Szczelnie i cicho zamykany, wyposażony w wewnętrzne wiaderko z tworzywa z pałąkiem oraz solidny uchwyt do przenoszenia kosza. Niewidoczne mocowanie worka i nierysująca podstawa bezpieczna dla podłogi. Waga 1,79 kg. Pojemność 12 l.

Wymiary:

Wysokość 39 cm

Średnica 25 cm

12. Regał metalowy 100x40x200cm 3szt.

Produkt fabrycznie nowy.



Zdjęcie pogładowe.

Pięciopółkowy metalowy regał wykonany z twardego metalu (stali ocynkowanej), cechującego się bardzo dużą wytrzymałością. Szary kolor, zapewniający większą wytrzymałość na rdzę oraz bardziej profesjonalny wygląd. Regał skręcany. Waga 15,7 kg. Maksymalne obciążenie półki 80kg. Liczba półek w regale: 5.

Wymiary: 100x40x185cm