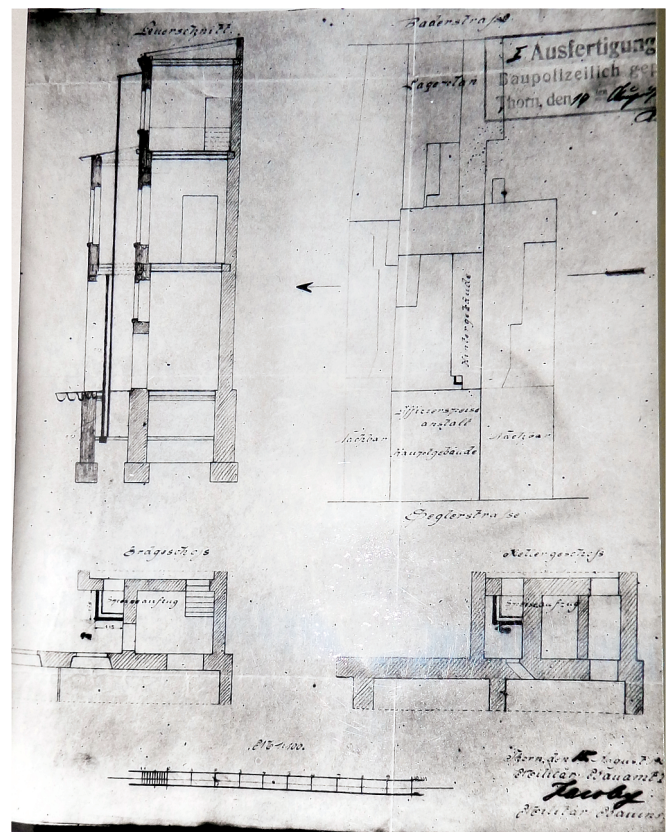
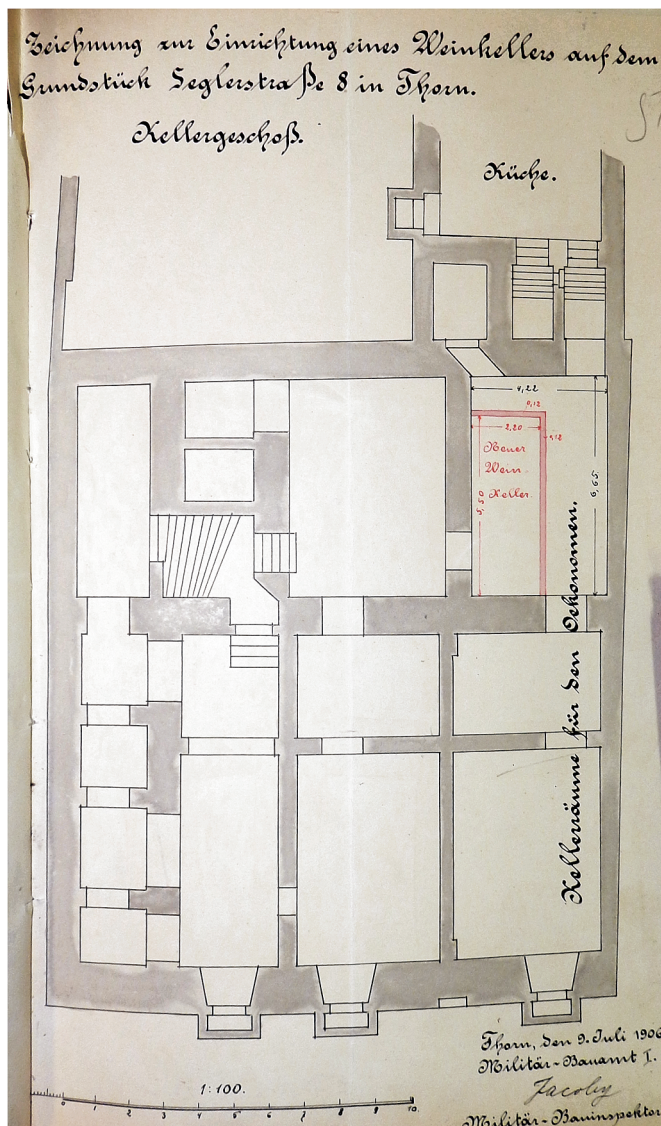


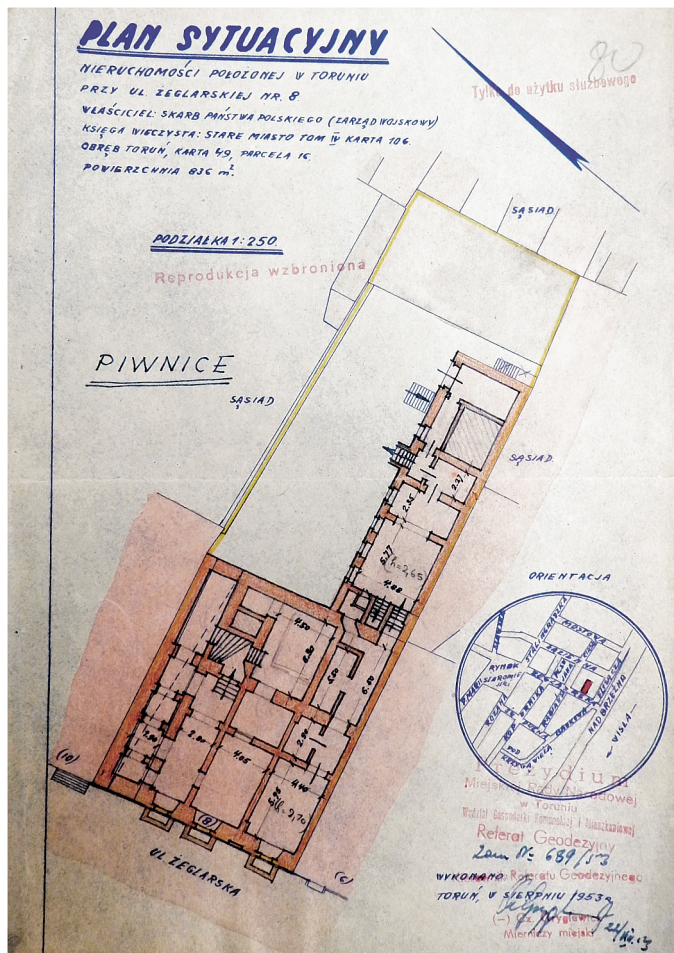
10. Projekt przybudówki między budynkiem głównym i oficyną w Kasynie Oficerskim w Toruniu przy ul. Żeglarskiej 8, Toruń 1904 r., AP Toruń, AmT G 5173, k. 43.



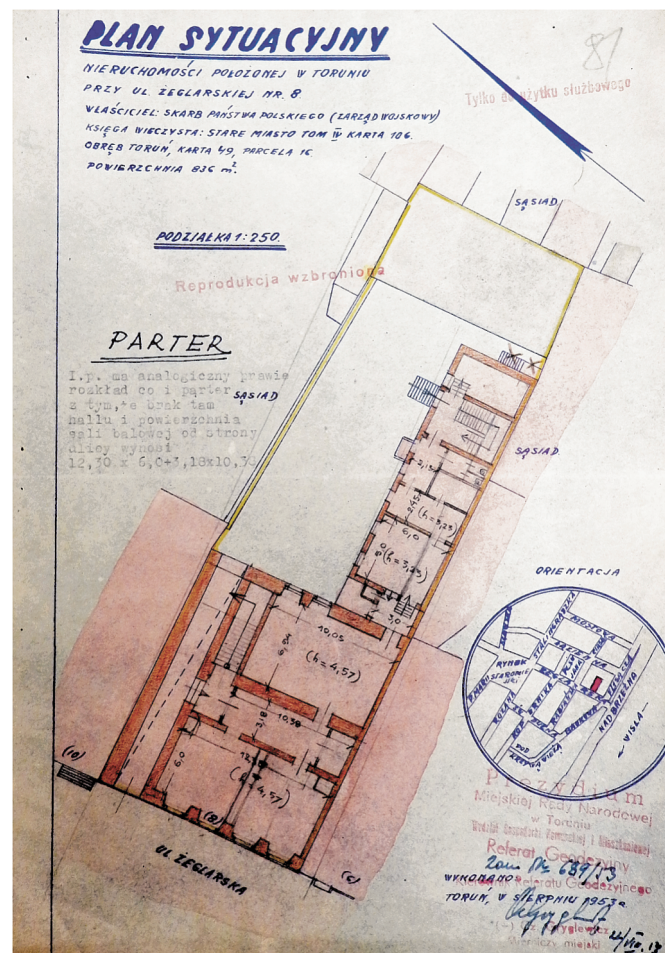
12. Projekt przebudowy windy w budynku przy ul. Żeglarskiej 8 w Toruniu, Toruń 1907 r., AP Toruń, AmT G 5173, k. 56.

11. Projekt urządzenia piwnicy na wino w budynku przy ul. Żeglarskiej 8 w Toruniu, Toruń 1906 r., AP Toruń, AmT G 5173, k. 51.

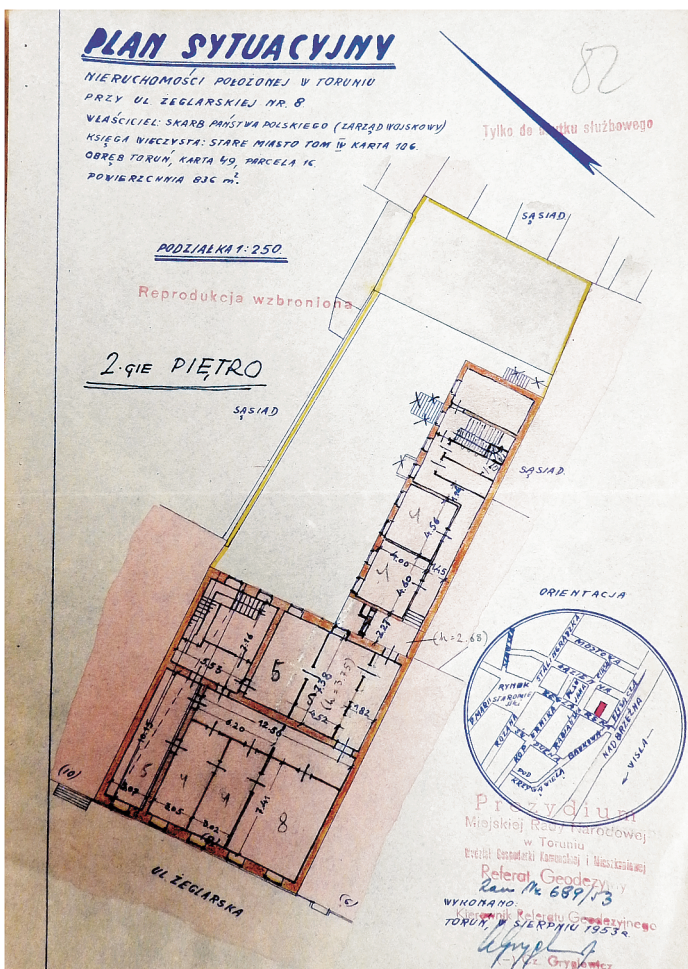




13. Rzut piwnic, Toruń 1953 r., AP Toruń, AmT G 5173, k. 80.



14. Rzut parteru, Toruń 1953 r., AP Toruń, AmT G 5173, k. 81.



15. Rzut 2 piętra, Toruń 1953 r., AP Toruń, AmT G 5173, k. 82.