



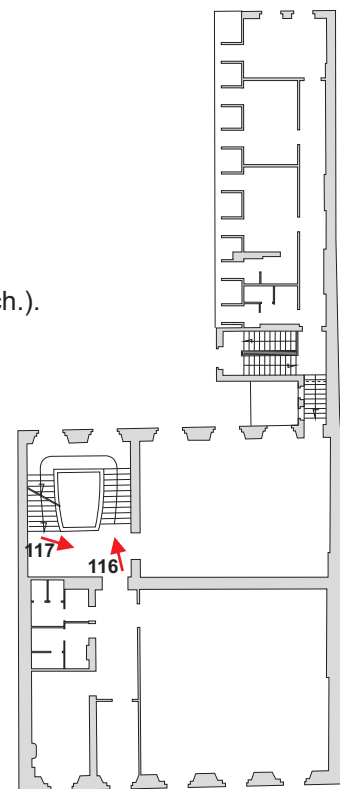
114. 1 piętro oficyny. Widok na korytarz z klatką schodową od strony budynku frontowego. Fot. E. Nawrocka, 2013 r..



115. Klatka schodowa budynku frontowego. Półpiętro nad 1 piętrem. Gotycka wnęka w ścianie pd. klatki. Fot. E. Nawrocka, 2013 r..



116. Klatka schodowa budynku frontowego na 2 piętrze. Widok w kierunku tylnym (wsch.). Fot. E. Nawrocka, 2013 r..



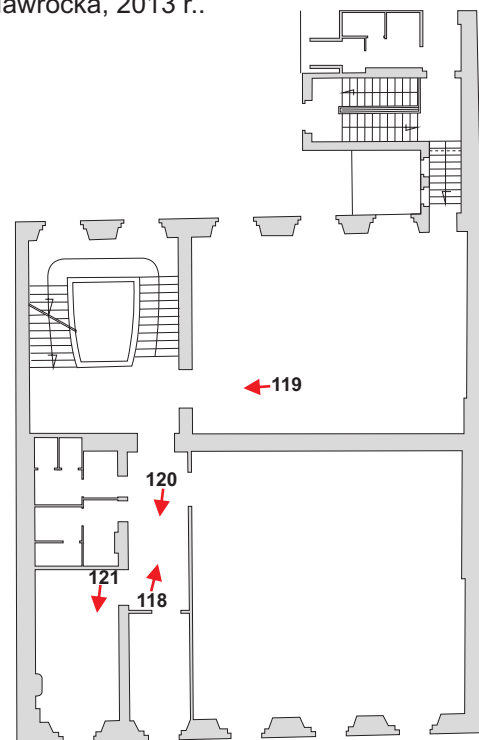
117. Klatka schodowa budynku frontowego na 2 piętrze. Drzwi do traktu frontowego i tylnego. Fot. E. Nawrocka, 2013 r..



118. 2 piętro. Korytarz wewnętrzny w trakcie frontowym.
Widok w kierunku wsch. w stronę wejścia z klatki schodowej.
Fot. E. Nawrocka, 2013 r..



119. 2 piętro. Korytarz wewnętrzny w trakcie frontowym.
Drzwi podwójne w przejściu z klatki schodowej.
Fot. E. Nawrocka, 2013 r..



120. 2 piętro. Korytarz wewnętrzny w trakcie frontowym.
Widok w kierunku frontowym na drzwi do wnętrza.
Fot. E. Nawrocka, 2013 r..



121. 2 piętro, trakt frontowy. Pomieszczenie pn.-zach..
Widok w kierunku frontowym. Fot. E. Nawrocka, 2013 r..



122. 2 piętro, trakt frontowy. Pomieszczenie pd.-zach..
Widok w kierunku frontowym. Fot. E. Nawrocka, 2013 r..



124. Poddasze oficyny. Schody prowadzące na umieszczony wyżej poziom 2 piętra budynku frontowego. Fot. E. Nawrocka, 2013 r..



123. 2 piętro, trakt tylny. Pomieszczenie pd.-wsch..
W narożniku przejście do oficyny. Fot. E. Nawrocka, 2013 r..



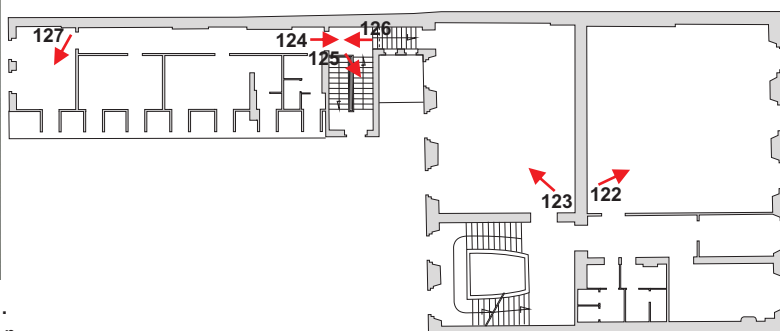
125. Poddasze oficyny. Widok od strony pd.-wsch.
na klatkę schodową. Fot. E. Nawrocka, 2013 r..



126. Poddasze oficyny. Korytarz wzdłuż muru pd..
Widok w kierunku wsch.. Fot. E. Nawrocka, 2013 r..



127. Poddasze oficyny. Narożnik pn.-wsch..
Fot. E. Nawrocka, 2013 r..

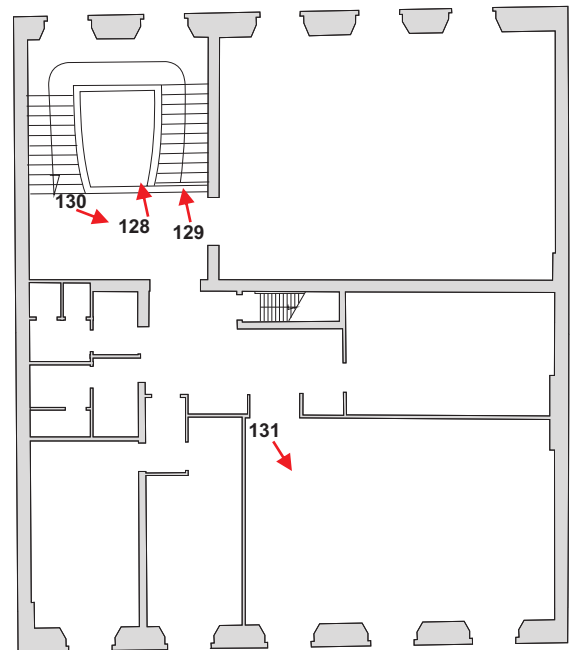




128. Główna klatka schodowa.
Widok z 3 piętra w kierunku wsch..
Fot. E. Nawrocka, 2013 r..



129. Główna klatka schodowa na 3 piętrze.
Widok na okna w murze tylnym.
Fot. E. Nawrocka, 2013 r..



130. Główna klatka schodowa na 3 piętrze.
Widok od strony pn. na drzwi do wnętrza.
Fot. E. Nawrocka, 2013 r..



131. 3 piętro, trakt frontowy. Pomieszczenie
pd.-zach.. Widok w kierunku frontowym.
Fot. E. Nawrocka, 2013 r..



132. Poddasze budynku frontowego ze stalową więźbą współczesną. Widok w kierunku pd.. Fot. E. Nawrocka, 2013 r..



133. Poddasze budynku frontowego. Widok na facjatę frontową. Fot. E. Nawrocka, 2013 r..



134. Poddasze budynku frontowego. Widok w kierunku pn.-wsch. z drewnianą obudową lukarny z wentylatorami. Fot. E. Nawrocka, 2013 r..

