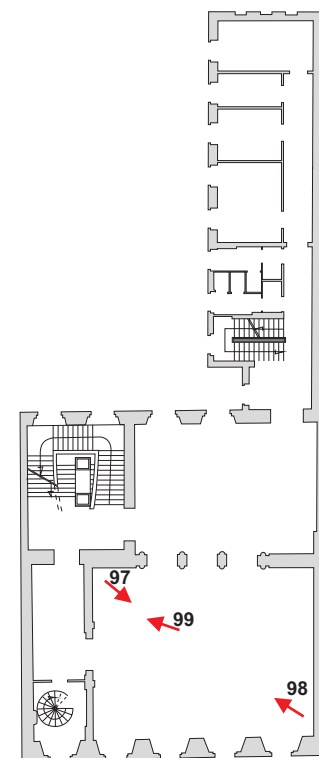
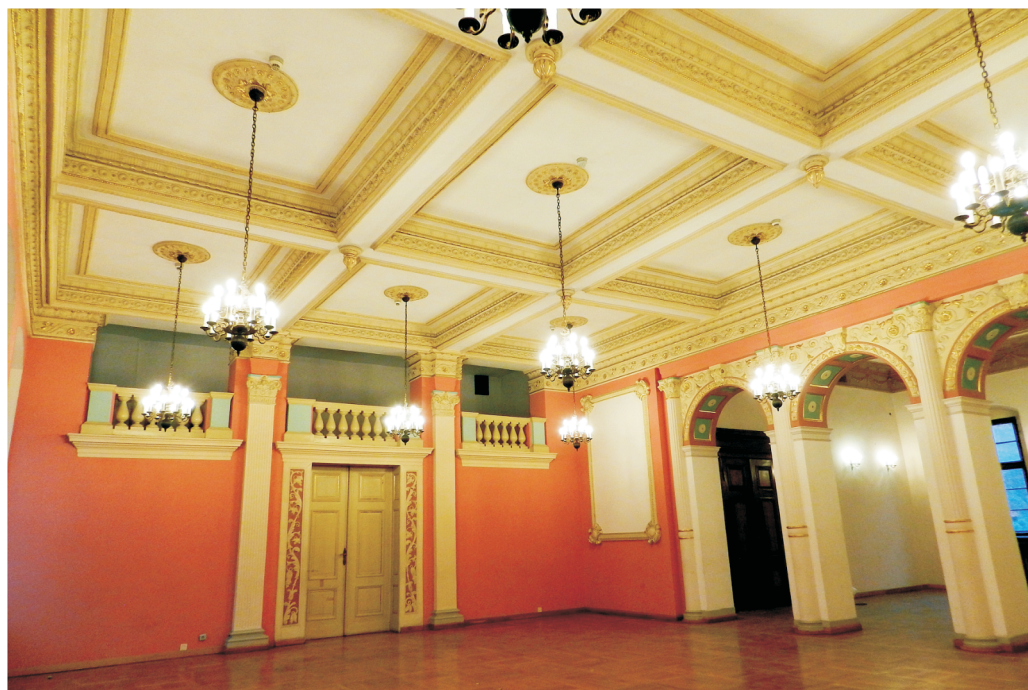
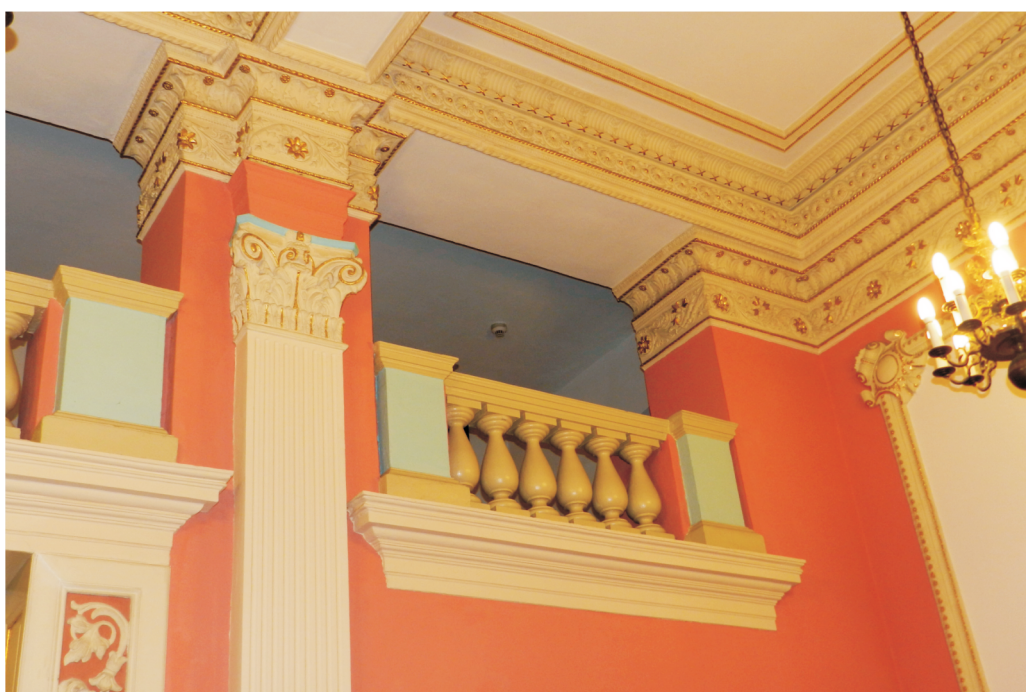




97. 1 piętro. Sala traktu frontowego. Widok w kierunku pd.-zach..
Fot. E. Nawrocka, 2013 r..



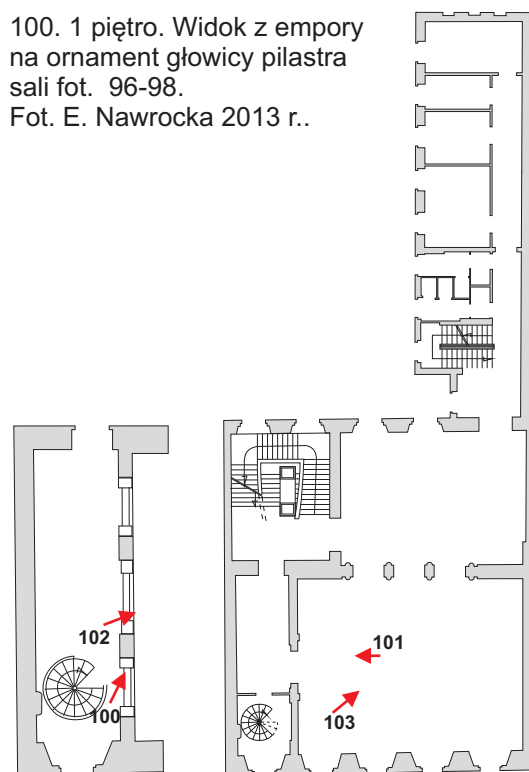
98. 1 piętro. Sala traktu frontowego. Widok w kierunku pn.-wsch..
Fot. E. Nawrocka, 2013 r..



99. 1 piętro. Sala traktu frontowego. Narożnik pn.-wsch. z balustradą empory.
Fot. E. Nawrocka, 2013 r..



100. 1 piętro. Widok z empyry na ornament głowicy pilastra sali fot. 96-98.
Fot. E. Nawrocka 2013 r..



101. 1 piętro. Sala traktu frontowego (pom. 2.3). Przykładowa rozeta żyrandola. Fot. E. Nawrocka, 2013 r..



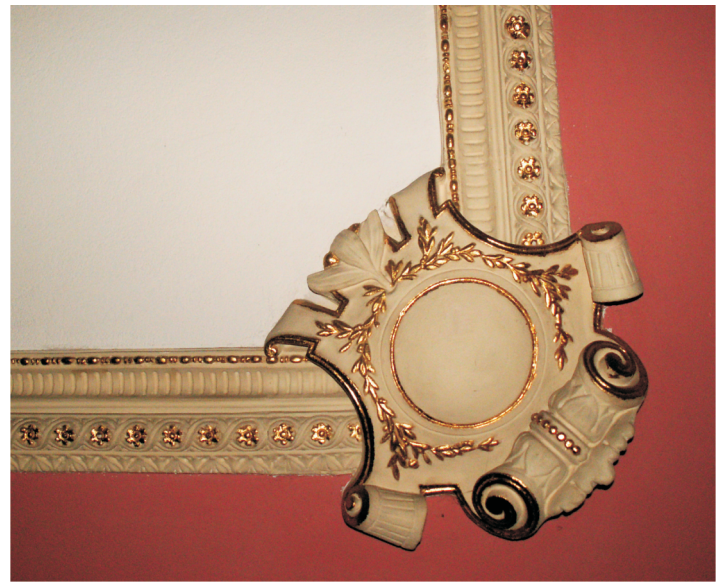
102. 1 piętro. Sala traktu frontowego (pom. 2.3). Fragment sztukaterii stropu.
Fot. E. Nawrocka, 2013 r..



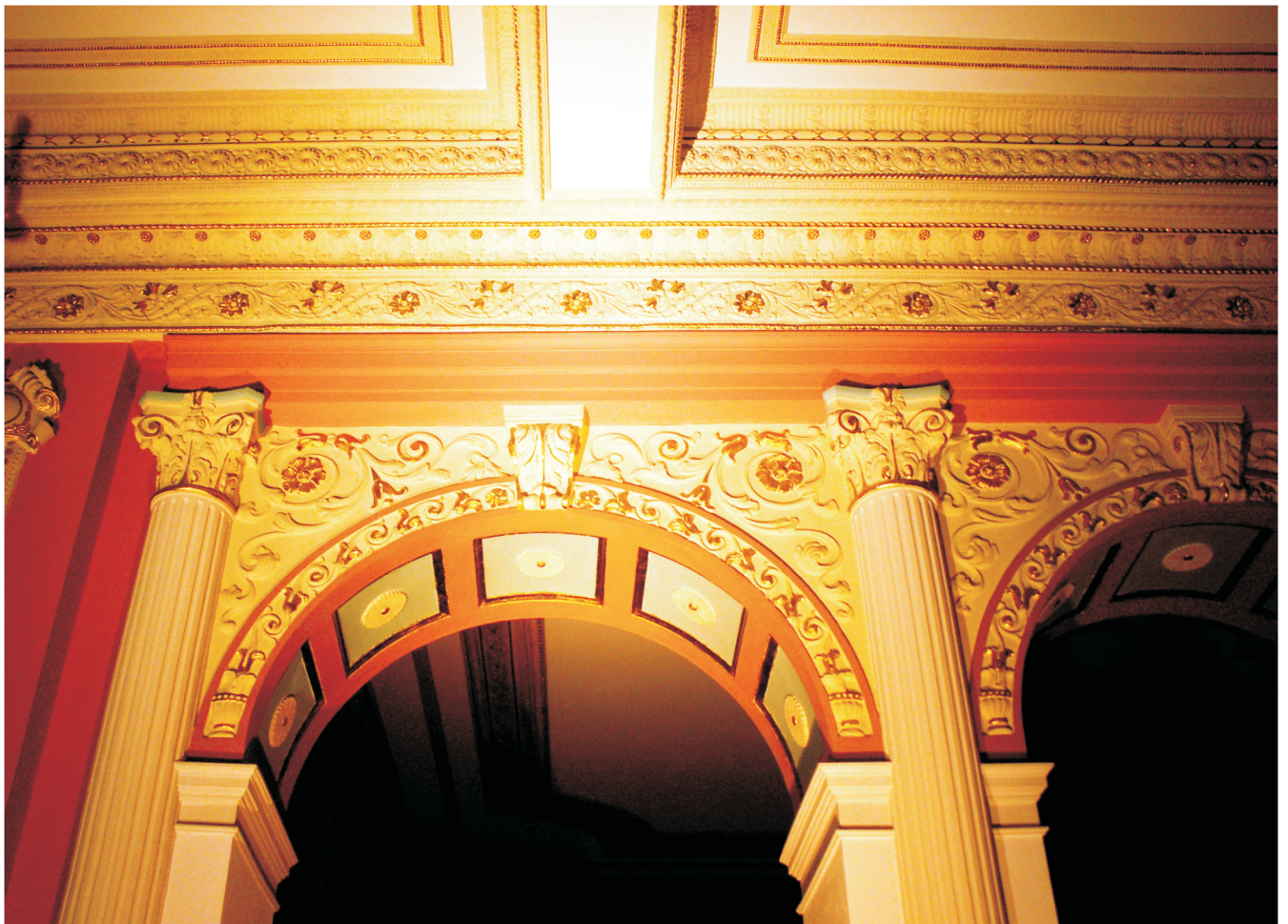
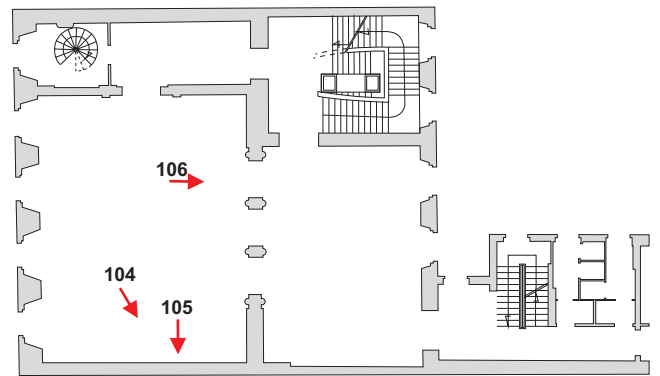
103. 1 piętro. Sala traktu frontowego (pom. 2.3). Fragment ozdobnego stropu.
Fot. E. Nawrocka, 2013 r..



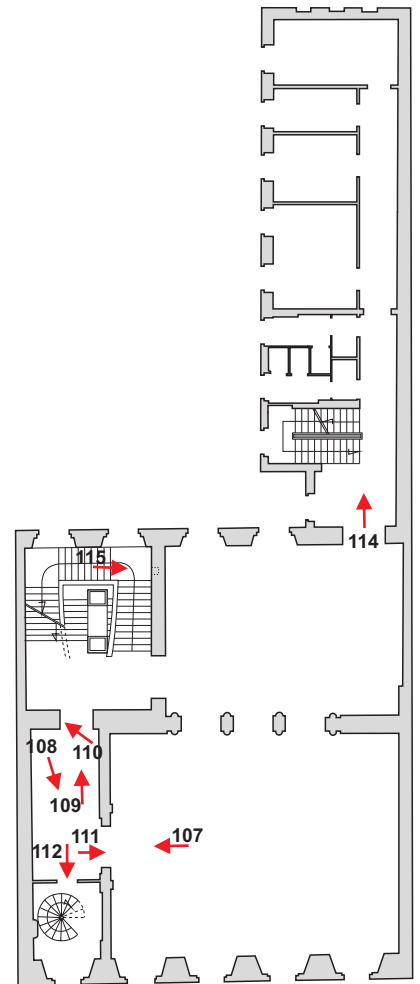
104. 1 piętro. Sala traktu frontowego (pom. 2.3). Fragment dekoracji sztukatorskiej z konsolą pod stropem. Fot. E. Nawrocka, 2013 r..



105. 1 piętro. Sala traktu frontowego (pom. 2.3). Ściana pd.. Fragment obramienia płyciny z kartuszem narożnym. Fot. E. Nawrocka, 2013 r..



106. 1 piętro. Sala traktu frontowego (pom. 2.3). Widok od strony frontowej na arkadę w ścianie międzytraktowej. Fot. E. Nawrocka, 2013 r..



107. 1 piętro. Sala traktu frontowego (pom. 2.3). Drzwi w ścianie pn..
Fot. E. Nawrocka, 2013 r..



108. 1 piętro. Pomieszczenie 2.4 traktu frontowego. Widok w kierunku frontowym na przeszklone drzwi do pom. 2.5 i drzwi mazerowane do sali 2.3. Fot. E. Nawrocka, 2013 r..



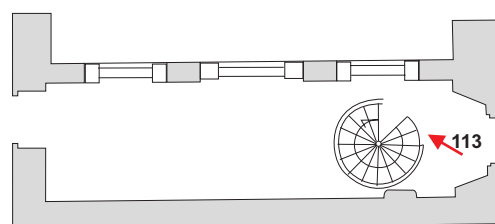
109. 1 piętro, trakt frontowy. Pomieszczenie 2.4. Widok na drzwi prowadzące na klatkę schodową. Fot. E. Nawrocka, 2013 r..



110. Drzwi fot. 109. Fragment ościeżnicy. Fot. E. Nawrocka, 2013 r..



111. Fragment stolarki drzwiowej fot. 108. Fot. E. Nawrocka, 2013 r..



112. 1 piętro, trakt frontowy. Schody współczesne w pom. 2.5 prowadzące na empore. Widok od strony wejścia. Fot. E. Nawrocka, 2013 r..



113. 1 piętro, trakt frontowy. Empora (pom. 2.6). Widok od strony pn.-zach. w kierunku sali 2.3. Fot. E. Nawrocka, 2013 r..