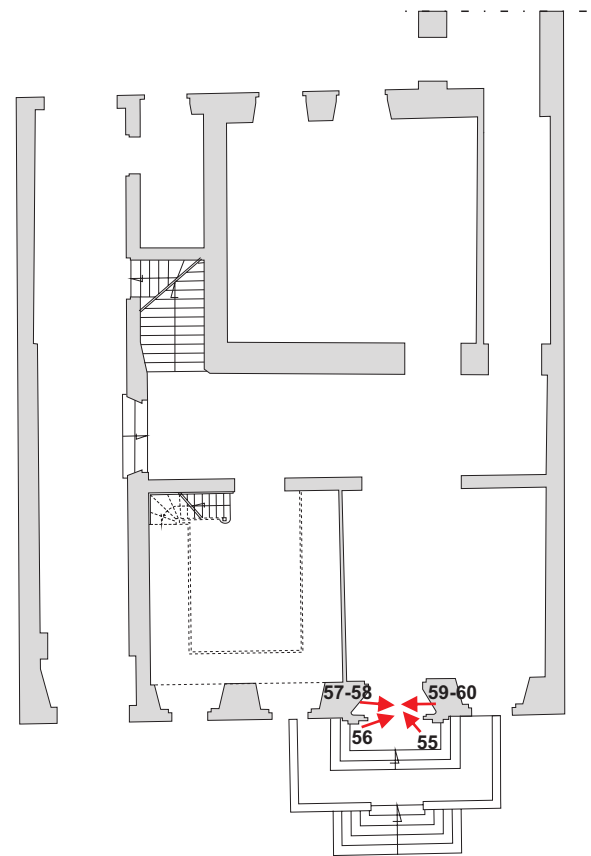




55. Parter. Wejście frontowe. Profilowane ostrołukowe zwieńczenie gotyckiego portalu. Widok od strony wejścia.
Fot. E. Nawrocka, 2013 r..



56. Parter. Profilowane ościeże gotyckiego portalu.
Strona pd..
Fot. E. Nawrocka, 2013 r..



57. Parter. Profilowane ościeże gotyckiego portalu. Strona pd., część dolna. Fot. E. Nawrocka, 2013 r..



58. Fragment fot. 57. W załamaniach zachowane resztki dawnego tynku. Fot. E. Nawrocka, 2013 r..



59. Parter. Profilowane ościeże gotyckiego portalu. Strona pn., część dolna. Fot. E. Nawrocka, 2013 r..



60. Parter. Fragment pn. ościeża gotyckiego portalu. Część górna. Fot. E. Nawrocka, 2013 r..



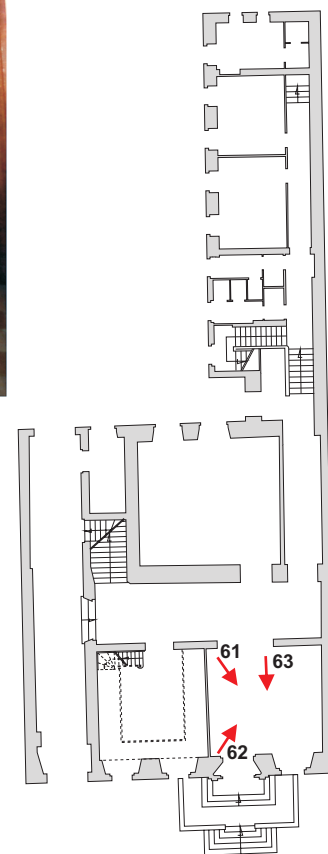
61. Parter. Hall w trakcie frontowym. Widok w kierunku pd.-zach..
Fot. E. Nawrocka, 2013 r..



62. Parter. Hall w trakcie frontowym. Widok w kierunku pd.-wsch..
Fot. E. Nawrocka, 2013 r..



63. Parter. Hall w trakcie frontowym. Podwieszony strop belkowy. Widok w kierunku frontowym.
Fot. E. Nawrocka, 2013 r..





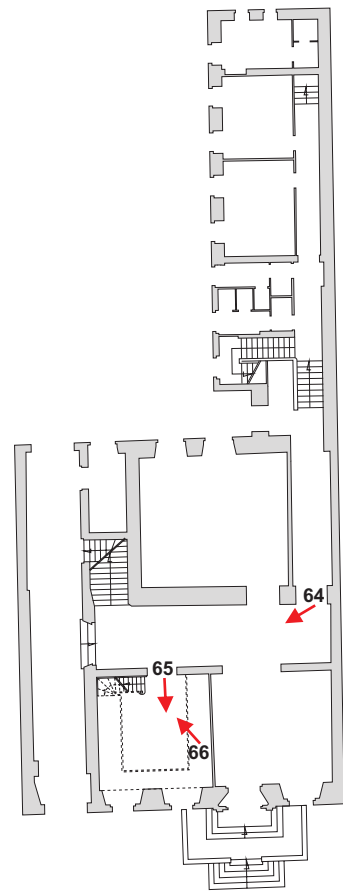
64. Parter. Korytarz poprzeczny w tyle traktu frontowego.
Widok w kierunku pn..
W głębi drzwi do przejazdu.
Fot. E. Nawrocka, 2013 r..



65. Parter, trakt frontowy.
Pomieszczenie środkowe 1.2. Widok w kierunku frontowym.
Fot. E. Nawrocka, 2013 r..



66. Parter, trakt frontowy.
Pomieszczenie środkowe 1.2. Widok w kierunku pn.-wsch.
na wejście z korytarza i współczesne schody z galerią.
Fot. E. Nawrocka, 2013 r..





67. Parter, trakt frontowy. Pomieszczenie środkowe 1.2. Fragment opaski ościeżnicy okiennej. Fot. E. Nawrocka, 2013 r..



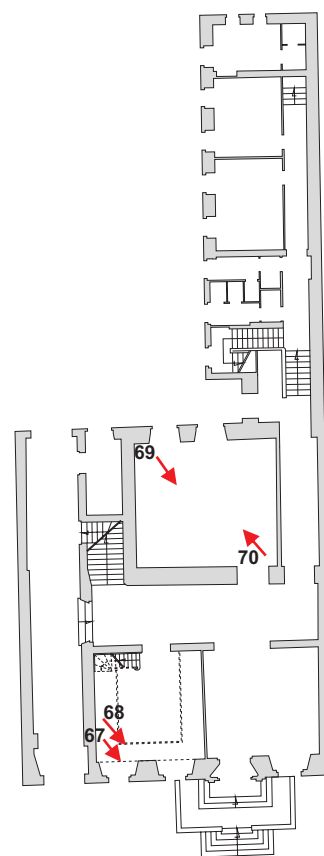
68. Parter, trakt frontowy. Pomieszczenie środkowe 1.2. Fragment podwieszonego stropu belkowego. Fot. E. Nawrocka, 2013 r..

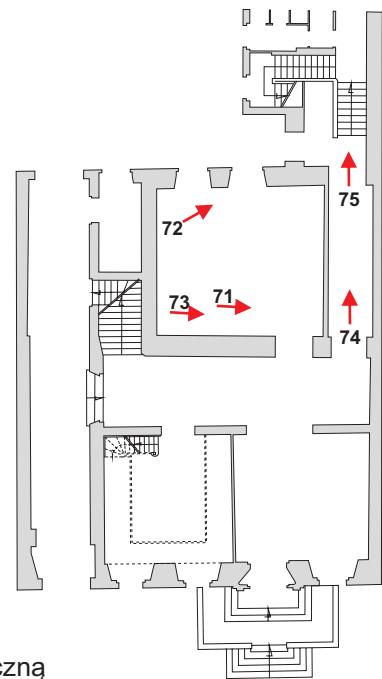


69. Parter, trakt tylny. Pomieszczenie 1.5. Widok w kierunku frontowym pd.-zach. z wejściem z korytarza. Fot. E. Nawrocka, 2013 r..



70. Parter, trakt tylny. Pomieszczenie 1.5. Widok w kierunku tylnym - pn.-wsch. Fot. E. Nawrocka, 2013 r..





71. Parter, trakt tylny. Pomieszczenie 1.5. Fragment podwieszonego stropu z widoczną na belce polichromią odtworzoną na podstawie zachowanych śladów. Fot. E. Nawrocka, 2013 r..



72. Parter, trakt tylny. Pomieszczenie 1.5. Fragment stropu z zabytkowymi belkami profilowanymi. Fot. E. Nawrocka, 2013 r..



73. Parter, trakt tylny. Pomieszczenie 1.5. Zabytkowa belka stropowa z rekonstrukcją fragmentu polichromii. Fot. E. Nawrocka, 2013 r..



74. Parter, trakt tylny. Korytarz pd. prowadzący do oficyny. Widok w kierunku wsch.. Fot. E. Nawrocka, 2013 r..



75. Parter. Klatka schodowa oficyny. Widok w kierunku wsch.. Fot. E. Nawrocka, 2013 r..