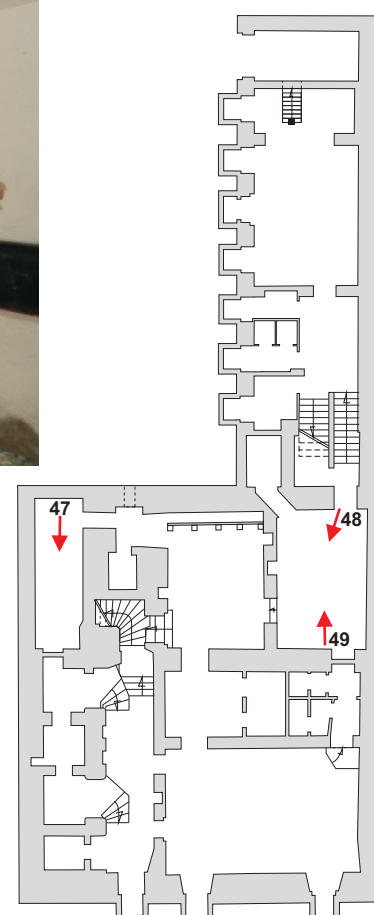




47. Piwnica. Pomieszczenie pn.-wsch. traktu tylnego (0.10). Widok od strony tylnej na mur międzytraktowy. W głębi z lewej obudowa studni.
Fot. E. Nawrocka, 2013 r..



48. Piwnica. Pomieszczenie pd.-wsch. traktu tylnego (0.15). Widok od strony tylnej na mur międzytraktowy. Fot. E. Nawrocka, 2013 r..



49. Piwnica. Pomieszczenie pd.-wsch. traktu tylnego (0.15). Widok na mur tylny.
Fot. E. Nawrocka, 2013 r..



50. Piwnica. Pomieszczenie 0.16. Widok od strony wejścia na mur tylny. Fot. E. Nawrocka, 2013 r..



51. Piwnica oficyny w części zach.. Widok od strony wsch. na schody. Fot. E. Nawrocka, 2013 r..



54. Piwnica oficyny. Pomieszczenie w części zach.. Widok w kierunku pn.-zach.. Fot. E. Nawrocka, 2013 r..



52. Piwnica oficyny w części wsch.. Widok w kierunku pn.-wsch.. Fot. E. Nawrocka, 2013 r..



53. Piwnica oficyny. Pomieszczenie w części wsch. z widokiem na bramę wychodzącą na podwórze. Fot. E. Nawrocka, 2013 r..

