

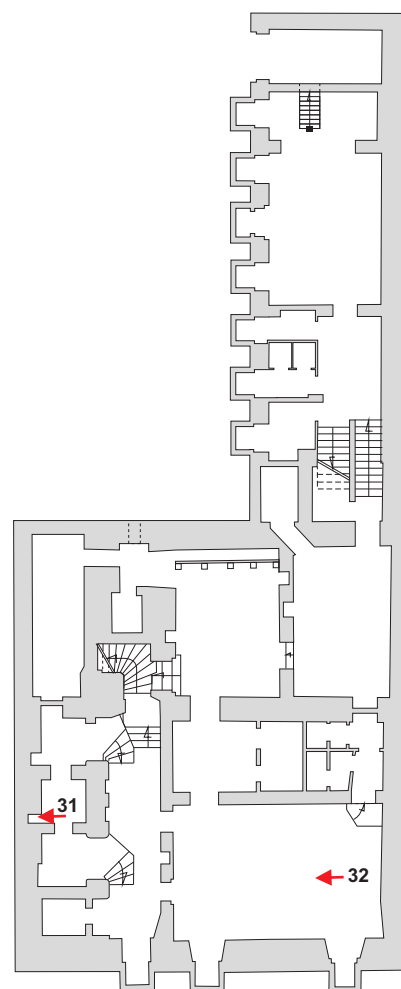
29. Piwnica. Pomieszczenie pn.-wsch. (0.9) traktu frontowego. Widok na mur międzytraktowy z zamurowanym przejściem do pom. 0.10 traktu tylnego. Fot. E. Nawrocka, 2013 r..



30. Piwnica. Pomieszczenie pn.-wsch. (0.9) traktu frontowego. Widok na mur boczny pn.. Z lewej strony fragment wnęki. Fot. E. Nawrocka, 2013 r..



31. Piwnica. Pomieszczenie 0.8 traktu frontowego.
Wnęka w murze pn.. Widok w górę na przewód kominowy.
Fot. Z. Nawrocki, 2013 r..



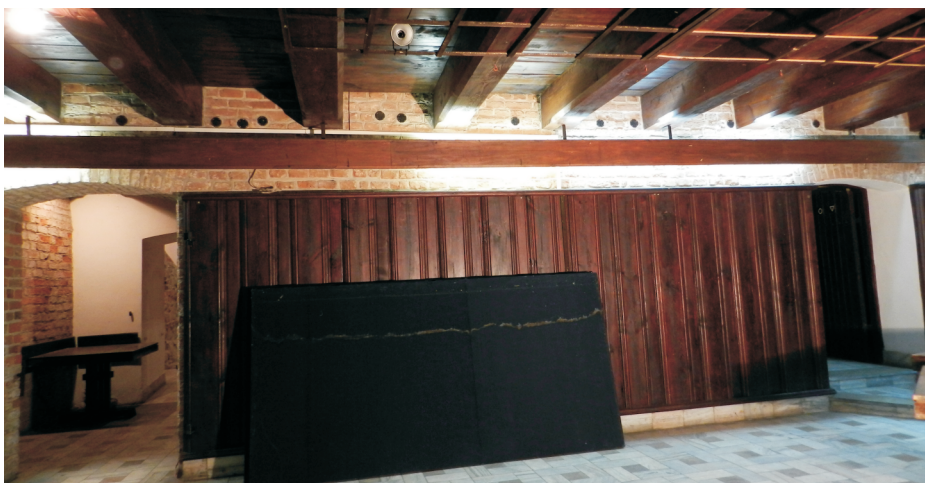
32. Piwnica. Pomieszczenie pd. (0.1) traktu frontowego. Widok na mur pn. z wejściami z korytarza.
Fot. E. Nawrocka, 2013 r..



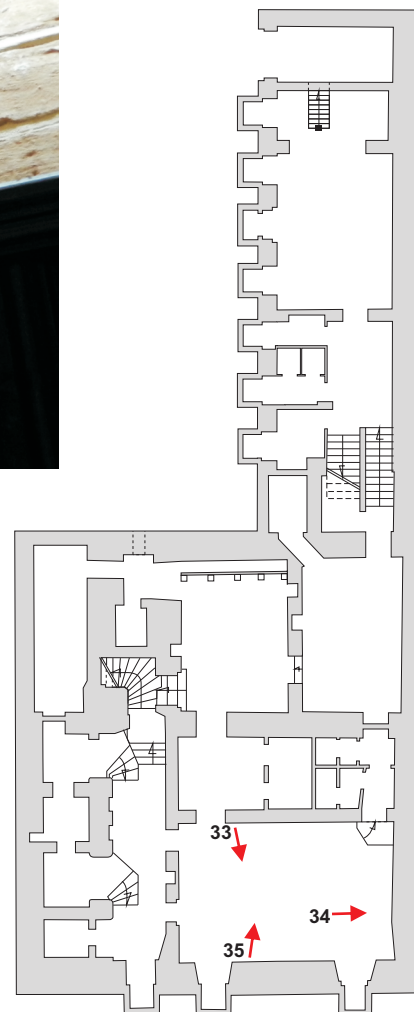
33. Piwnica. Pomieszczenie pd. (0.1) traktu frontowego. Widok na mur frontowy.
Fot. E. Nawrocka, 2013 r..



34. Piwnica. Pomieszczenie pd. (0.1) traktu frontowego. Fragment muru boczego pd.. Fot. E. Nawrocka, 2013 r..



35. Piwnica. Pomieszczenie pd. (0.1) traktu frontowego. Widok od strony frontowej.
Fot. E. Nawrocka, 2013 r..

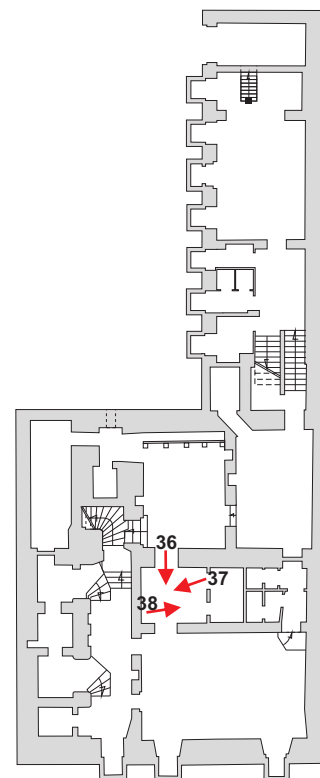




36. Piwnica. Pomieszczenie środkowe (0.4). Widok na przejście do pom. 0.1 traktu frontowego .
Fot. E. Nawrocka, 2013 r..



37. Piwnica. Pomieszczenie środkowe (0.4). Widok na mur pn..
Fot. E. Nawrocka, 2013 r..



38. Piwnica. Pomieszczenie środkowe (0.4). Widok na mur pd. z wejściem do pom. 0.3.
Fot. E. Nawrocka, 2013 r..



39. Piwnica. Pomieszczenie środkowe (0.14) traktu tylnego. Widok na mur międzytraktowy z przejściem do pom. 0.4. Z prawej wejście ze schodów 0.13. Fot. E. Nawrocka, 2013 r.



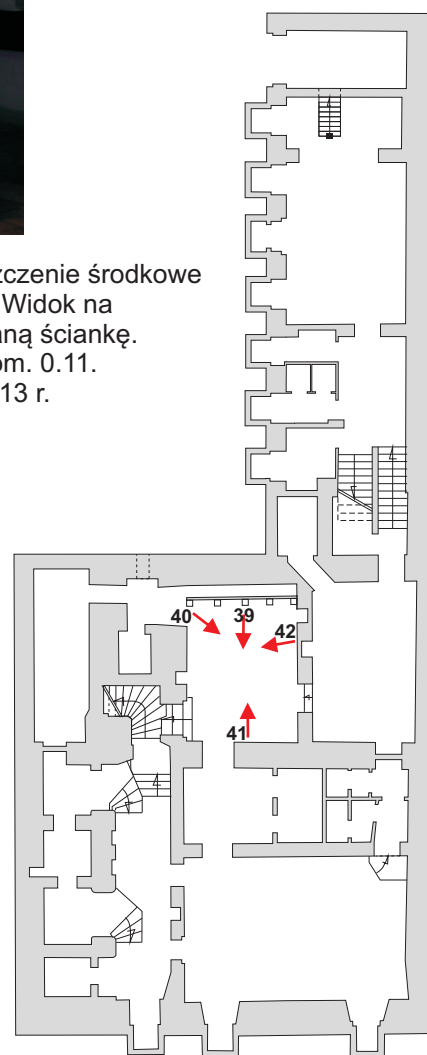
40. Piwnica. Pomieszczenie środkowe (0.14) traktu tylnego. Widok na mur pd. z przejściem do pom. 0.15. Fot. E. Nawrocka, 2013 r.



41. Piwnica. Pomieszczenie środkowe (0.14) traktu tylnego. Widok na współczesną drewnianą ściankę. Z lewej wejście do pom. 0.11. Fot. E. Nawrocka, 2013 r.



42. Piwnica. Pomieszczenie środkowe (0.14) traktu tylnego. Widok na mur pn.. Fot. E. Nawrocka, 2013 r.





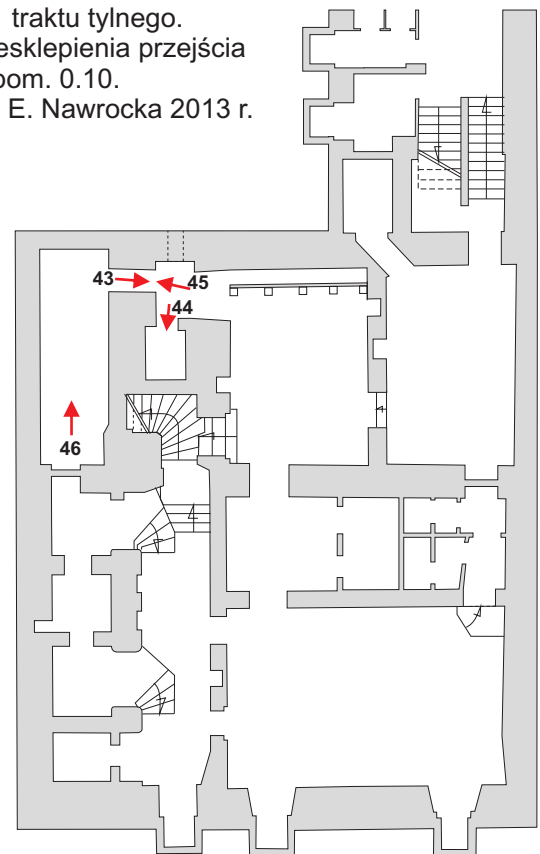
43. Piwnica. Pomieszczenie 0.11 traktu tylnego. Widok na przejście z pom. 0.14. Fot. E. Nawrocka, 2013 r.



44. Piwnica. Trakt tylny. Widok na pom. 0.12. Fot. E. Nawrocka, 2013 r.



45. Piwnica. Pomieszczenie 0.11 traktu tylnego. Przesklepienia przejścia do pom. 0.10. Fot. E. Nawrocka 2013 r.



46. Piwnica. Pomieszczenie pn.-wsch. traktu tylnego (0.10). Widok w kierunku tylnym. Fot. E. Nawrocka, 2013 r.