



13. Elewacja tylna budynku frontowego. Fot. E. Nawrocka, 2013 r.



14. Elewacja tylna budynku frontowego. Drzwi na podwórze. Fot. E. Nawrocka, 2013 r.



15. Elewacja pn. oficyny. Część zach.. Fot. E. Nawrocka, 2013 r.



16. Widok z budynku frontowego na podwórze. Z prawej strony oficyna boczna. Fot. E. Nawrocka, 2013 r.



17. Widok na pn.-zach. narożnik oficyny. Fot. E. Nawrocka, 2013 r.



18. Elewacja pn. oficyny. Przykładowe okno parteru.
Fot. E. Nawrocka, 2013 r.



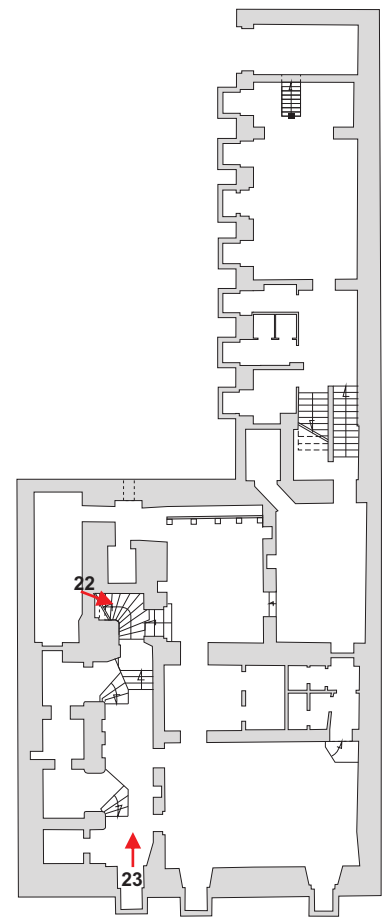
19. Tylna - pd.-wsch. część parceli. Widok na mur budynku sąsiedzkiego ze śladami po dawnej zabudowie.
Fot. E. Nawrocka 2013 r.



20. Tylna - pd.-wsch. część parceli. Widok na budynek tylny. Fot. E. Nawrocka 2013 r..



21. Budynek tylny w części pn..
Fot. E. Nawrocka 2013 r..



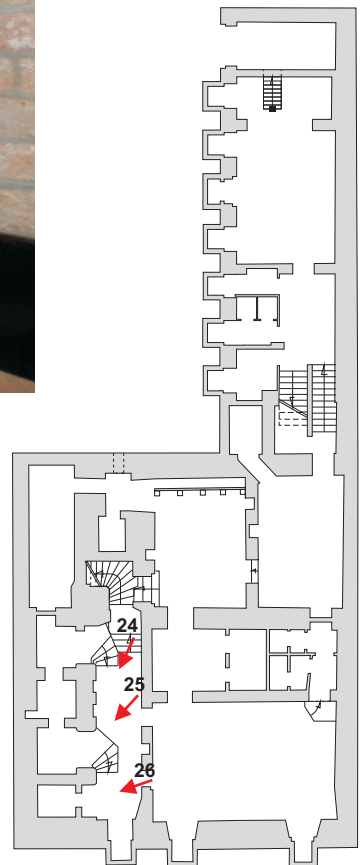
22. Schody do piwnicy. Widok od strony wejścia na parterze. Fot. E. Nawrocka, 2013 r..



23. Piwnica. Korytarz (0.5) w części pn. traktu frontowego. Widok od strony frontowej. Fot. E. Nawrocka 2013 r..



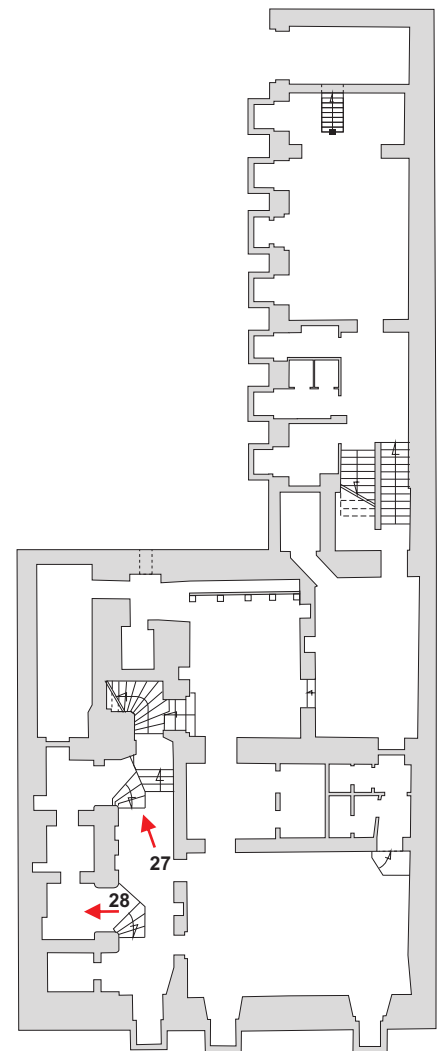
24. Piwnica. Korytarz (0.5) w części pn.. Widok w kierunku pn.-zach..
Fot. E. Nawrocka, 2013 r..



25. Piwnica. Korytarz (0.5) w części pn traktu frontowego. Widok na przejścia po stronie pn..
Fot. E. Nawrocka, 2013 r..



26. Piwnica. Korytarz (0.5) w części pn. traktu frontowego. Wejście do pomieszczenia pn.-zach. (0.6).
Fot. E. Nawrocka, 2013 r..



27. Piwnica. Korytarz (0.5)
w części pn. traktu frontowego. Wejście do
pomieszczenia pn.-wsch. traktu (0.9).
Widok od strony pd.-zach..
Fot. E. Nawrocka, 2013 r..



28. Piwnica. Pomieszczenie 0.7 traktu frontowego. Widok na mur pn..
Fot. E. Nawrocka, 2013 r..