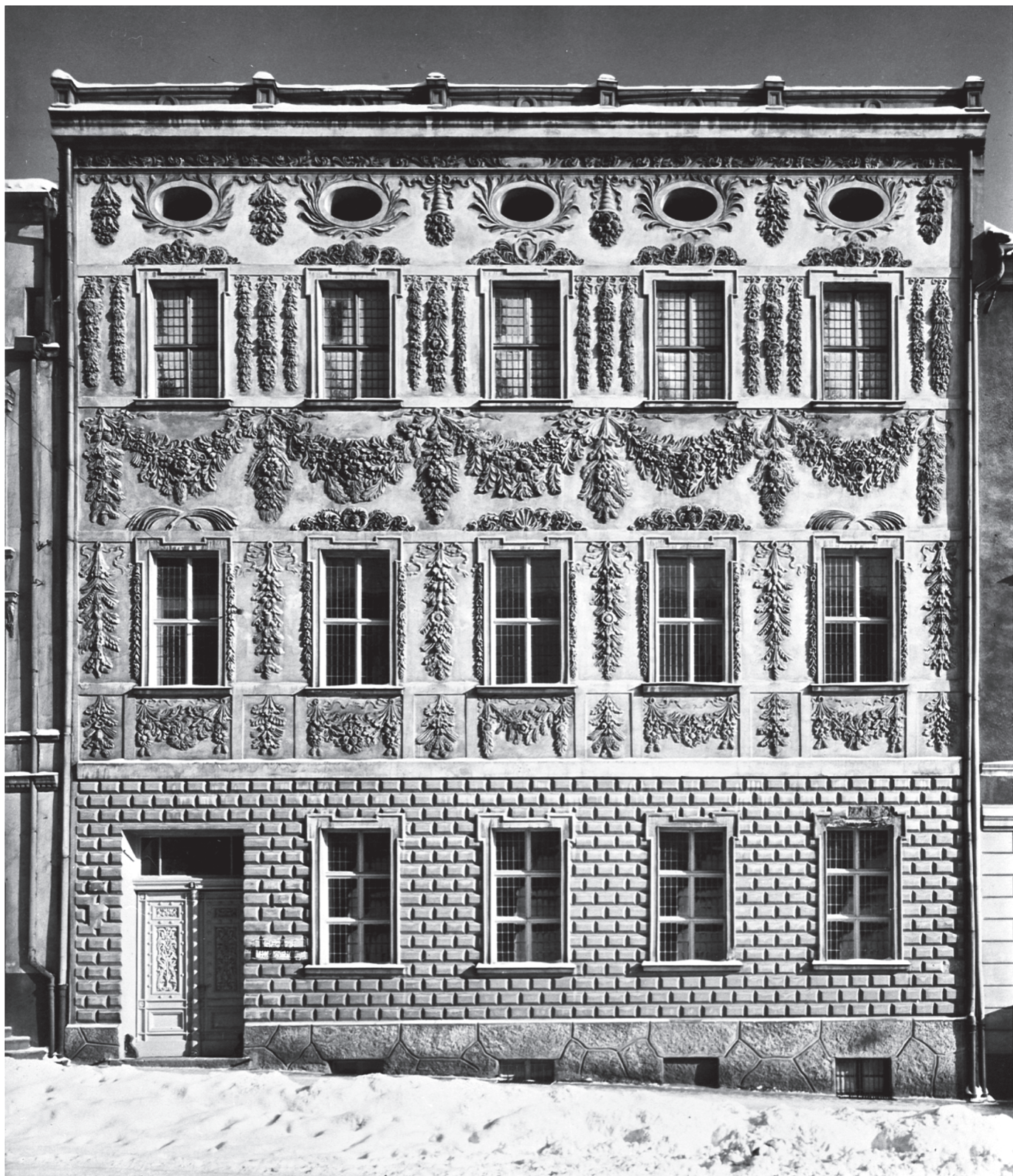




16. Elewacja frontowa Pałacu na fotografii H. Gordona z 1902 r. (w zbiorach Książnicy Kopernikańskiej w Toruniu, Dział Zbiorów Specjalnych, Grafika, T.4, nr 45). Reprod. M. Sowińskiej w dokumentacji: Album ikonografii miasta Torunia, T. XVI, Pałace, Wnętrza kamienic, Bramy, Portale, Witryny, dokumentacja pod red. Z. Balewskiego - PP PKZ Toruń PDNH, Toruń 1981 r., Archiwum MKZ Toruń, sygn. 550/16.



17. Elewacja frontowa Pałacu na fotografii z 1920 r. (w zbiorach Biblioteki Głównej UMK w Toruniu, Gabinet Sztuki). Widoczne duże ubytki sztukaterii. Reprod. M. Sowińskiej w dokumentacji: Album ikonografii miasta Torunia, T. XVI, Pałace, Wnętrza kamienic, Bramy, Portale, Witryny, dokumentacja pod red. Z. Balewskiego - PP PKZ Toruń PDNH, Toruń 1981 r., Archiwum MKZ Toruń, sygn. 550/16.



18. Elewacja frontowa Pałacu w czasie II wojny światowej (1940 r.), fot. K. Grimm, reprodukcja B. Horbaczewski, negatyw w zbiorach AP w Toruniu, Pl. Rapackiego 4, fot. i neg. PP PKZ o. Toruń, sygn. 7760.



19. Widok na poprzedni dach budynku w 1970 r.. Fot. J. Wardak 1970 r., w dokumentacji: A. Warszycki, Pałac Biskupi przy ul. Żeglarskiej 8. Dokumentacja historyczno-architektoniczna, Toruń 1970 r., archiwum WKZ Toruń, sygn.: 1123.



20. Fragment detalu elewacji frontowej w strefie poddasza. Stan w 1970 r.. Fot. J. Wardak 1970 r., w dokumentacji: A. Warszycki, Pałac Biskupi przy ul. Żeglarskiej 8. Dokumentacja historyczno-architektoniczna, Toruń 1970 r., archiwum WKZ Toruń, sygn.: 1123.



21. Fragment detalu elewacji frontowej w strefie poddasza. Stan w 1970 r.. Fot. J. Wardak 1970 r., w dokumentacji: A. Warszycki, Pałac Biskupi przy ul. Żeglarskiej 8. Dokumentacja historyczno-architektoniczna, Toruń 1970 r., archiwum WKZ Toruń, sygn.: 1123.



22. Fragment detalu elewacji frontowej nad 1 piętrem. Stan w 1970 r.. Fot. j.w..



23. Fragment detalu elewacji frontowej nad 1 piętrem. Stan w 1970 r.. Fot. j.w..



24. Okno na 1 piętrze elewacji frontowej.
Stan w 1970 r.. Fot. j.w..



25. Detal przy oknach na 2 piętrze elewacji frontowej. Stan w 1970 r.. Fot. j.w..



26. Elewacje podwórzowe budynku frontowego i oficyny, fot. J. Wardak 1970 r., w dokumentacji: A. Warszycki, Pałac Biskupi przy ul. Żeglarskiej 8. Dokumentacja historyczno-architektoniczna, Toruń 1970 r., archiwum WKZ Toruń, sygn.: 1123.



27. Elewacja oficyny, fot. J. Wardak 1970 r., w dokumentacji: A. Warszycki, Pałac Biskupi przy ul. Żeglarskiej 8. Dokumentacja historyczno-architektoniczna, Toruń 1970 r., archiwum WKZ Toruń, sygn.: 1123.



28. Tylne - wsch. część parceli ze śladem po rozebranej oficynie tylnej. Fot. J. Wardak 1970 r., w dokumentacji: A. Warszycki, Pałac Biskupi przy ul. Żeglarskiej 8. Dokumentacja historyczno-architektoniczna, Toruń 1970 r., archiwum WKZ Toruń, sygn.: 1123.